



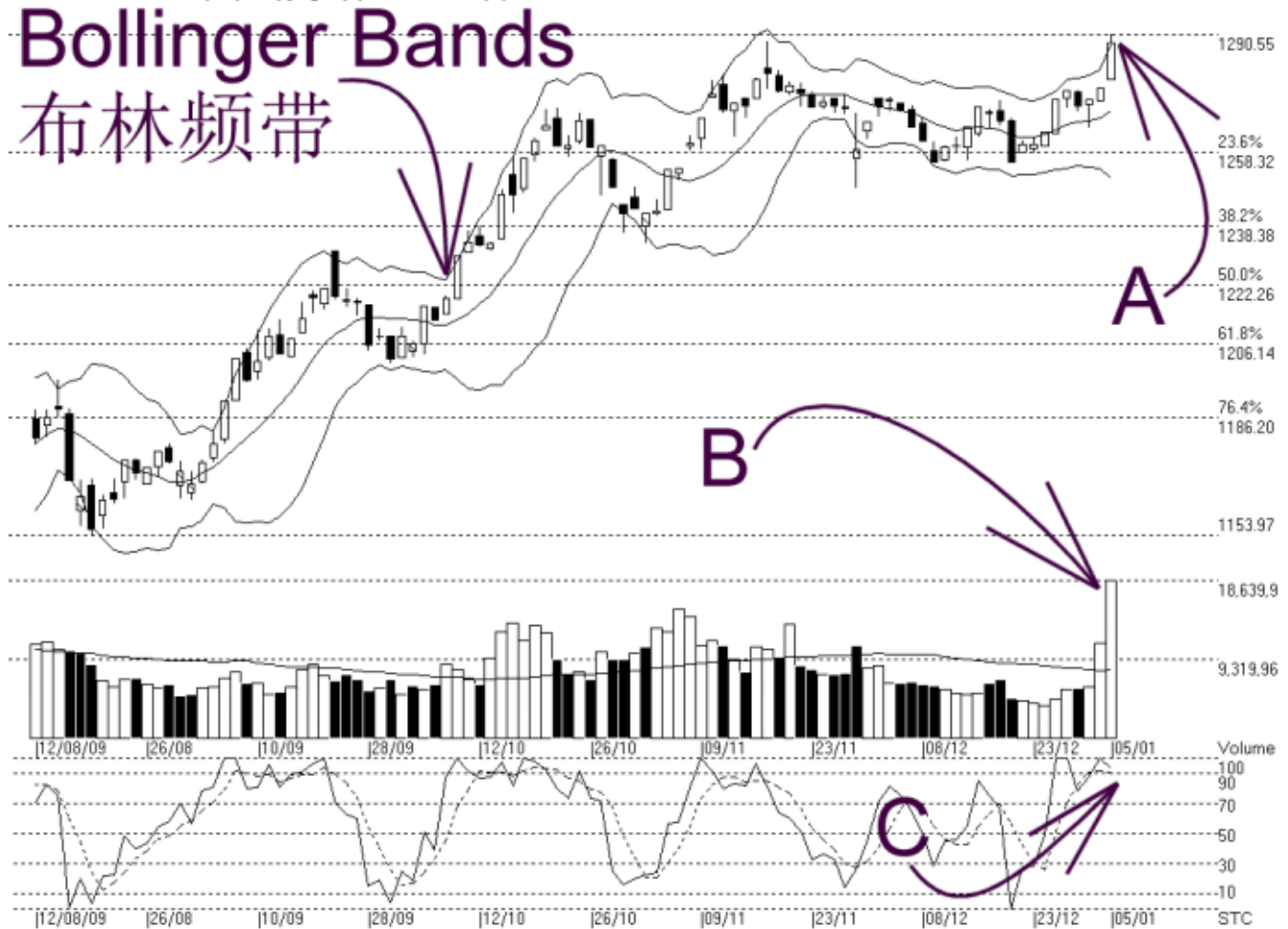
网页: www.straitsindex.com
 电邮: info@straitsindex.com
 电话: 03-8941 6828 (热线)



海峡指数(马)私人有限公司
 自 1998 年为投资者提供技术分析图表

富时吉隆坡综合指数 **KLCI 05-01-2010**

Open:1278.260 High:1290.550 Low:1278.260 Close:1288.240 +12.490(1.0%) Volume:18,639,931 (+7336907,64.9%)
 COMPOSITE INDEX [COMPOSITE] 12/08/2009 - 05/01/2010 Ticks=98 { Indices } Bollinger Band(10.2) 37% - STC(9.3) %K=93.38, %D=90.46
 Created with WinChart (TM) Copyright (C) Straits Index (M) Sdn Bhd



富时综合指数在道指上扬的带领下走高，综指全日一度上扬至 1290.55 点，随后综指在套利下稍微回软，综指按日上扬 12.49 点，以 1288.24 点闭市。如图中箭头 A 所示，综指精确的在 1288 点的费氏线遇阻，这是综指当前的阻力水平，综指的支持水平则落在 1257 点的费氏线。

如图所示，布林频带 (Bollinger Bands) 明显的打开 37%，而综指又能维持在布林中频带 (Bollinger Middle Band) 以上，所以综指开始上扬，并且上探 1288 点的阻力水平，接下来只要布林频带继续的打开，那综指将有望突破 1288 点的阻力而上探 1300 点的心理阻力水平。

如图中箭头 B 所示，马股成交量暴升 64.9%，所以市场的成交量远远的高于 40 天成量

移动平均线（VMA），这显示投资者回笼，市场在增加交投量下，承接力量也同时的增加了，这对综指后市继续转强将有正面的作用。

如图中箭头 C 所示，随机指标（Stochastic）仍然维持在 70% 以上，所以综指的短期走势亦维持在一个上扬的格局，直到随机指标跌破 70% 为止。

总的来说，综指酝酿已久的涨势终于出现了，以技术而言，只要布林频带继续的打开，而综指又能维持在布林中频带以上，再加上成交量成功守住 40 天平均值以上的情形下，综指将有望继续的上扬，直到布林频带打开的幅度减低或收窄为止。

© 2009 Straits Index (M) Sdn Bhd

www.straitsindex.com

WinChart – Designed by investor for investors, since 1998