



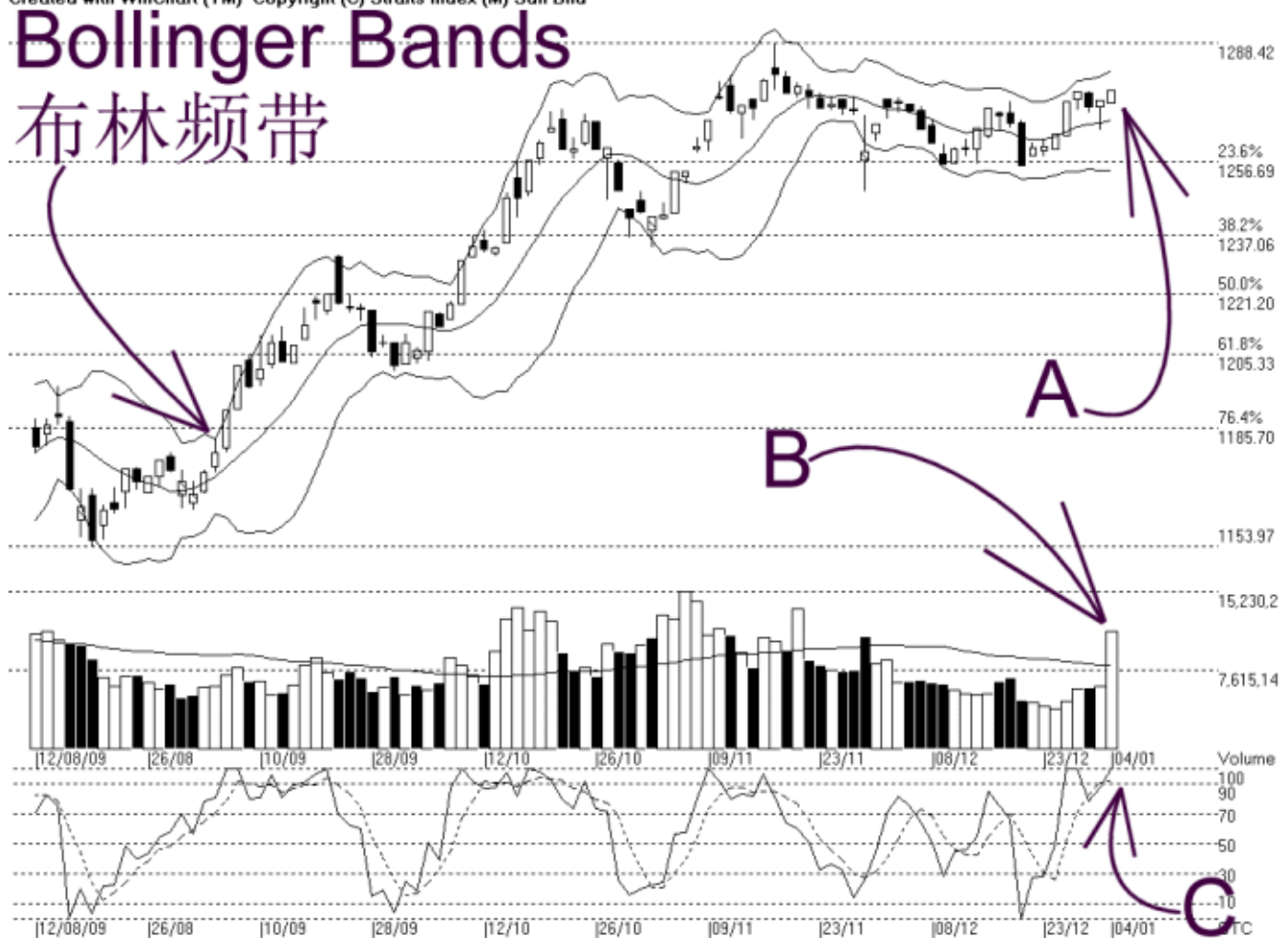
网页: www.straitsindex.com
 电邮: info@straitsindex.com
 电话: 03-8941 6828 (热线)



海峡指数(马)私人有限公司
 自 1998 年为投资者提供技术分析图表

富时吉隆坡综合指数 KLCI 04-01-2010

Open:1272.310 High:1275.750 Low:1272.250 Close:1275.750 +2.970(0.2%) Volume:11,303,024 (+5270711.87.6%)
 COMPOSITE INDEX [COMPOSITE] 12/08/2009 - 04/01/2010 Ticks=97 { Indices } Bollinger Band(10,2) 7% - STC(9,3) %K=100.0, %D=91.53
 Created with WinChart (TM) Copyright (C) Straits Index (M) Sdn Bhd



如图中箭头 A 所示，综指上扬 2.97 点，虽然只有 0.2%，不过这却使到布林频带 (Bollinger Bands) 进一步的打开 7%，与此同时，综指仍然维持在布林中频带 (Bollinger Middle Band)，所以布林频带打开继续对综指的后市有正面的作用。

接下来只要布林频带继续打开，那综指将有望维持上扬的格局，直到布林频带打开的幅度减低或收窄为止。综指当前的阻力水平仍然处于 1288 点的费氏线，支持水平则是布林中频带的动态支持线以及 1257 点的费氏线。

如图中箭头 B 所示，马股成交量增长 87.6%，这使到成交量成功的突破了 40 天成交量移

动平均线（VMA），以技术而言，这是整体市场恢复动力的讯号，这也意味着投资者开始回笼，所以接下来只要成交量继续企于 40 天成交量以上，那综指将有望继续的转强。

如图中箭头 C 所示，随机指标（Stochastic）继续维持在 70% 以上，所以综指的短期综指依然属于上扬的格局中，直到随机指标跌破 70% 为止。

总的来说，综指目前维持转强的格局，因为综指依然处于布林中频带以上，再加上布林频带缓缓打开及成交量已经达到了 40 天成交量平均值，换句话说，综指将继续的转强，直到布林频带打开的幅度减低或收窄为止。

© 2009 Straits Index (M) Sdn Bhd

www.straitsindex.com

WinChart – Designed by investor for investors, since 1998