



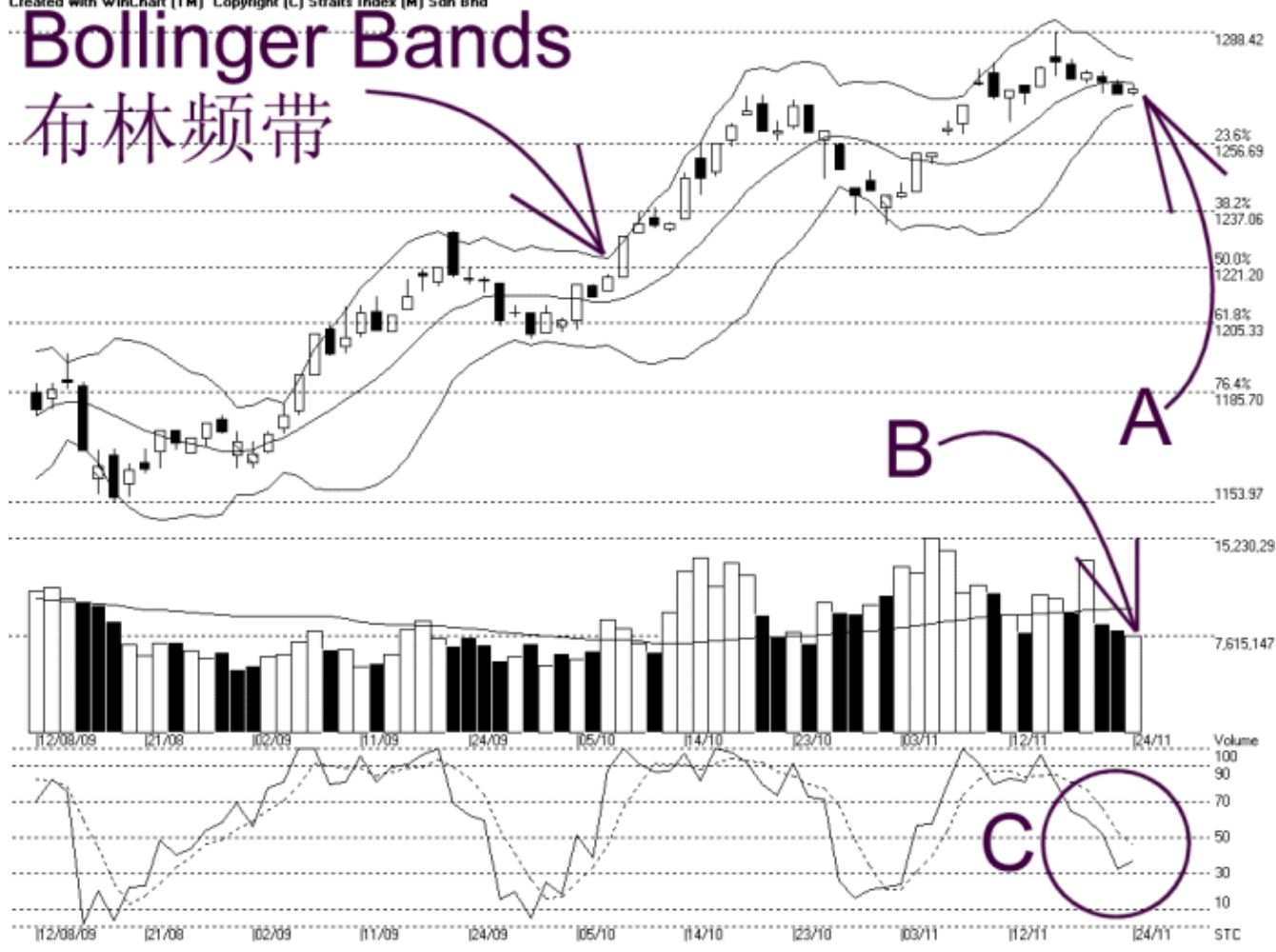
网页: [www.straitsindex.com](http://www.straitsindex.com)  
 电邮: [info@straitsindex.com](mailto:info@straitsindex.com)  
 电话: 03-8941 6828 (热线)



海峡指数(马)私人有限公司  
 自 1998 年为投资者提供技术分析图表

## 富时吉隆坡综合指数 KLCI 24-11-2009

Open:1271.110 High:1273.600 Low:1270.190 Close:1272.090 +1.210(0.1%) Volume:7,598,068 (-483610,-6.0%)  
 COMPOSITE INDEX [COMPOSITE] 12/08/2009 - 24/11/2009 Ticks=72 (Indices) Bollinger Band(10.2) -14% -STC(9.3) %K=37.05, %D=46.01 (-8.96) Daily (Fibo)  
 Created with WinChart (TM) Copyright (C) Straits Index (M) Sdn Bhd



富时综合指数在 1270 点的费氏线支持水平稍微回弹 1.21 点，以 1272.09 点闭市，惟综指在布林中频带 (Bollinger Middle Band) 遇阻，所以这布林中频带是综指当前的动态阻力线，综指另一道的阻力水平是 1300 点的心理阻力关口，支持水平则是 1270 点的费氏线。

如图所示，布林频带 (Bollinger Bands) 进一步收窄，这显示综指依然维持调整巩固的格局，无论如何，这非常窄小的布林频带亦表示综指已经接近摆脱当前僵局，因为接下来只要布林频带开始打开，那综指将会出现一个新的趋势，而新的趋势将取决于综指当时处于布林中频带的相应位置。

如图中箭头 B 所示，马股总成交量减少 6%，这使到成交量继续处于 40 天的成交量平均

线（VMA）以下。这表示马股的交投在巩固格局中的淡静，以技术而言，当市场处于巩固时，成交量萎缩是很正常的，但是若综指要恢复上扬格局时，成交量就必须增加并且重返 40 天的平均值以上，那么涨势才有望维持下去。

如图中 C 圈所示，随机指标（Stochastic）在 30% 的水平回弹，所以综指的短期并未出现下跌的确认讯号，若随机指标能继续上扬的话，那综指的短期走势将有望开始转强。反之若随机指标跌破 30%，那综指的短期走势将会技术上形成下跌的趋势。

总的来说，综指目前正处于一个调整巩固的格局，由于布林频带收窄，这也意味着综指正在酝酿一个新的趋势，接下来当布林频带开始打开时，那综指将摆脱目前的横摆巩固格局，而开始一个新的趋势，惟行趋势将取决于综指届时处于布林频带的相应位置。

© 2009 Straits Index (M) Sdn Bhd

[www.straitsindex.com](http://www.straitsindex.com)

*WinChart – Designed by investor for investors, since 1998*