



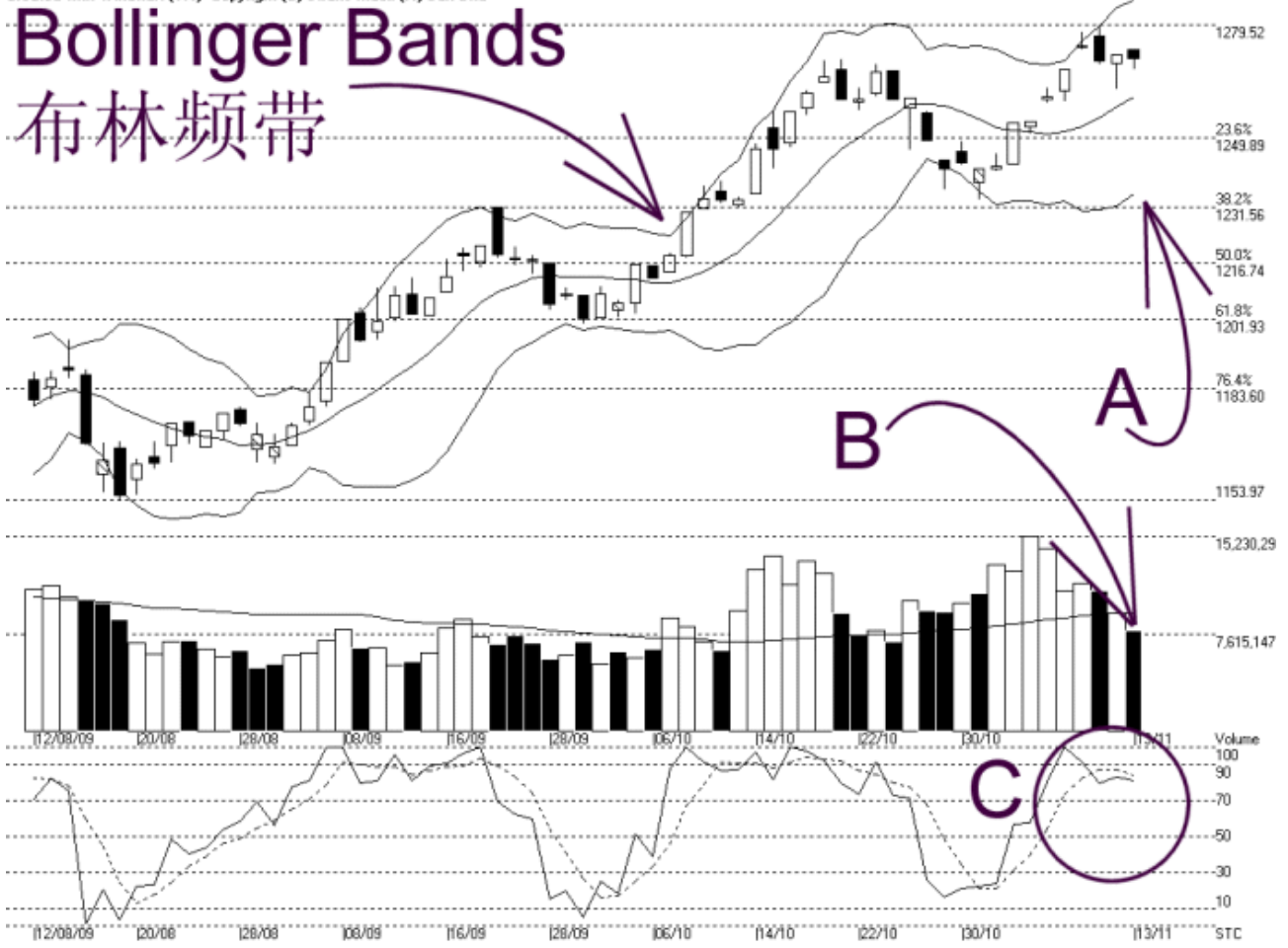
网页: [www.straitsindex.com](http://www.straitsindex.com)  
 电邮: [info@straitsindex.com](mailto:info@straitsindex.com)  
 电话: 03-8941 6828 (热线)



海峡指数 (马) 私人有限公司  
 自 1998 年为投资者提供技术分析图表

## 富时吉隆坡综合指数 KLCI 13-11-2009

Open: 1273.170 High: 1273.230 Low: 1267.700 Close: 1270.960 -0.790(-0.1%) Volume: 7,895,691 (-1364248,-14.7%)  
 COMPOSITE INDEX [COMPOSITE] 12/08/2009 - 13/11/2009 Ticks-65 (Indices) Bollinger Band(10.2) -2% - STC(9.3) %K-81.42 %D-83.88 (-2.46) Daily (Fibonacci)  
 Created with WinChart (TM) Copyright (C) Straits Index (M) Sdn Bhd



富时综合指数周五窄幅波动，在以稍微高的水平开市后，综指开始走软，惟综指精确的 1270 点的费氏线获得扶持，这表示 1270 点将继续的成为综指的支持水平，阻力水平则依然处于 1300 点的心理阻力关口。

如图中箭头 A 所示，布林频带 (Bollinger Bands) 开始收窄 2%，所以综指目前是属于一个调整巩固的格局，布林中频带 (Bollinger Middle Band) 接下来成为了综指当前的动态支持线。换句话说，只要综指一日不跌破布林中频带，综指将不会出现下跌的趋势。

如图中箭头 B 所示，马股成交量减少 14.7%，跌破了 40 天成交量移动平均线 (VMA)，这表示整体市场在缺乏新的指引下进行巩固，投资者开始以离场观望者居多，这使到成交量减退。

如图中 C 圈所示，随机指标 (Stochastic) 依然维持在 70% 以上的水平，这显示综指的短期走势继续偏强。以技术而言，若随机指标跌破 70%，那综指的短期涨势才算是真正结束，而当随机指标跌破 30% 的话，那综指将出现短期下跌的走势。

由于布林频带开始收窄，所以综指正步入调整巩固的格局，接下来只要综指能继续在布林中频带以上获得扶持，综指还是有望返回上扬的趋势。不过若综指跌破布林中频带，那综指这有开始转为下跌趋势的风险。

© 2009 Straits Index (M) Sdn Bhd

[www.straitsindex.com](http://www.straitsindex.com)

*WinChart – Designed by investor for investors, since 1998*