



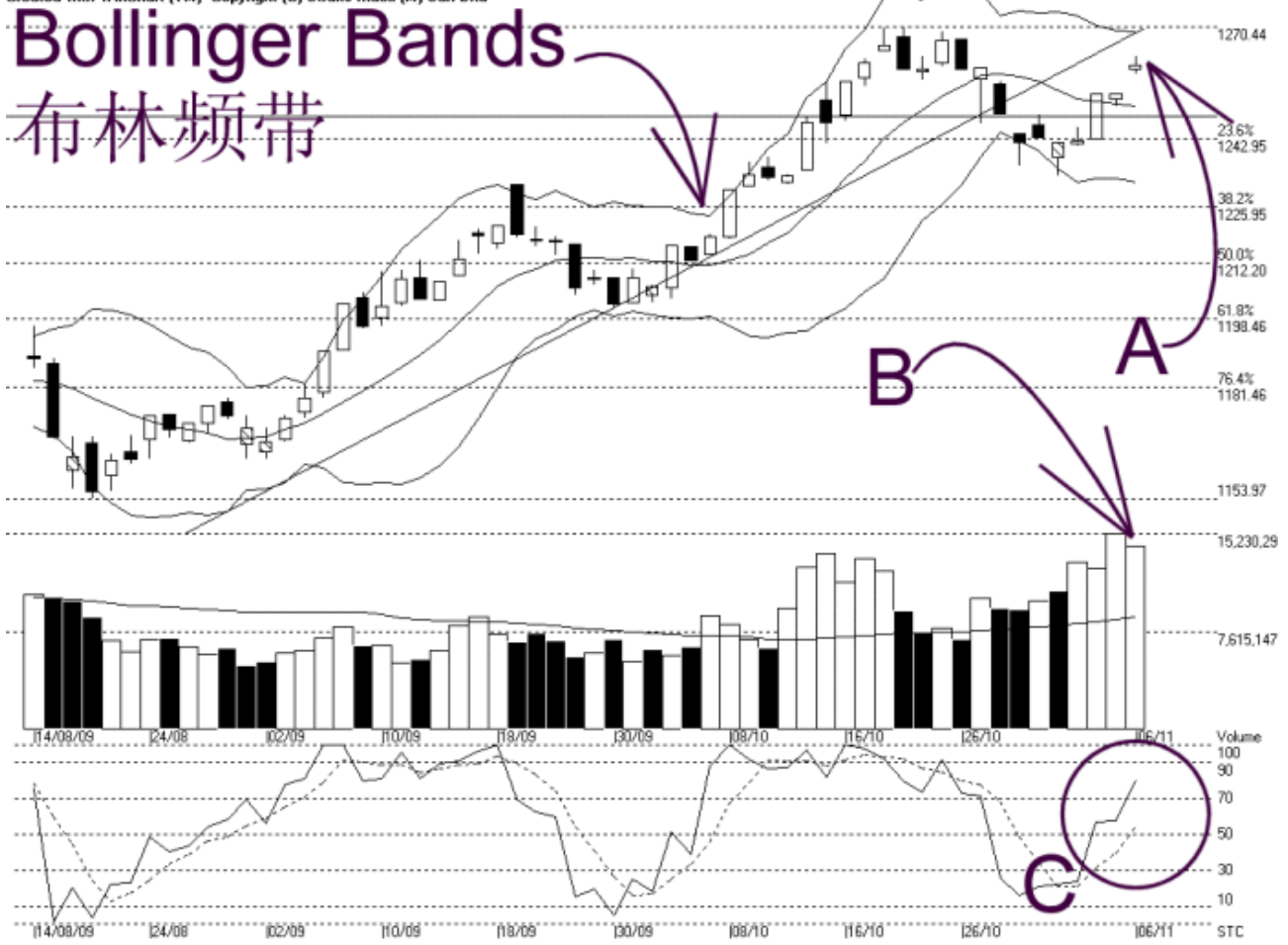
网页: www.straitsindex.com
 电邮: info@straitsindex.com
 电话: 03-8941 6828 (热线)



海峡指数 (马) 私人有限公司
 自 1998 年为投资者提供技术分析图表

富时吉隆坡综合指数 KLCI 06-11-2009

Open: 1260.070 High: 1263.030 Low: 1258.910 Close: 1260.760 +6.800(0.5%) Volume: 14,279,402 (-950892,-6.2%)
 COMPOSITE INDEX [COMPOSITE] 14/08/2009 - 06/11/2009 Ticks-58 (Indices) Bollinger Band(10.2) 2% - STC(9.3) %K-80.37, %D-54.15 (26.22) Daily (Fibo)
 Created with WinChart (TM) Copyright (C) Straits Index (M) Sdn Bhd



富时综合指数在区域股项带领下走高，综指开市更以跳空形成一个缺口 (Gap)，无论如何，综指在跳高开市后继不足，以致综指形成一个小阴阳烛 (参看箭头 A)。综指当前的支持水平继续落在 1248 点的费氏线，阻力水平则是 1270 点的费氏线。

如图所示，布林频带 (Bollinger Bands) 打开 2%，虽然小却暗示布林频带有开始打开的迹象，因为综指目前已经处于布林中频带 (Bollinger Middle Band) 以上了，所以只要布林频带接下来明显的打开，那综指将有望形成一个上扬的趋势，上探 1270 点的阻力水平。

如图中箭头 B 所示，马股成交量稍微减少 6.2%，不过成交量仍然成功守住在 40 天成交量移动平均线 (VMA) 的水平，这表示市场继续有足够的承接力量，这对综指继续转强是有利的。

如图中 C 圈所示，随机指标 (Stochastic) 终于上扬突破 70%，所以综指的短期走势开始了一个上扬的趋势，通常综指将一直维持在短期的上扬趋势内，直到随机指标跌破 70% 为止。

综指成功的守住布林中频带这动态支持线（Dynamic Support）以上，所以接下来只等待布林频带打开的“东风”，因为当布林频带明显的打开时，综指将有望出现一个上扬的趋势，直到布林频带打开的幅度减低或收窄为止。

© 2009 Straits Index (M) Sdn Bhd

www.straitsindex.com

WinChart – Designed by investor for investors, since 1998