



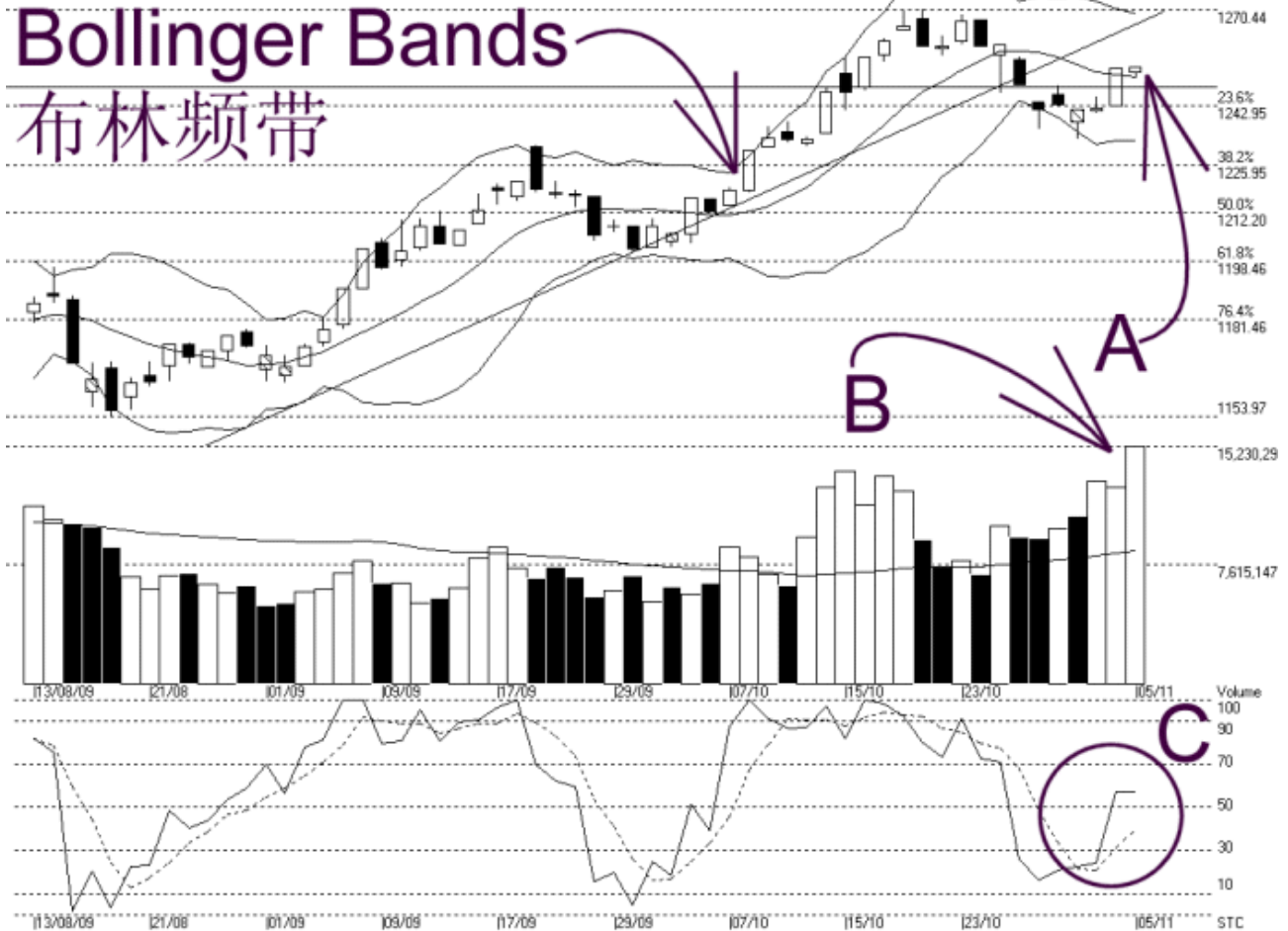
网页: www.straitsindex.com
 电邮: info@straitsindex.com
 电话: 03-8941 6828 (热线)



海峡指数 (马) 私人有限公司
 自 1998 年为投资者提供技术分析图表

富时吉隆坡综合指数 KLCI 05-11-2009

Open: 1252.620 High: 1253.980 Low: 1250.750 Close: 1253.960 +0.120(0.0%) Volume: 15,230,294 (+2668611.21.2%)
 COMPOSITE INDEX [COMPOSITE] 13/08/2009 - 05/11/2009 Ticks=58 (Indices) Bollinger Band(10.2) -3% - STC(9.3) %K=57.47, %D=39.96 (17.51) Daily (Fibo)
 Created with WinChart (TM) Copyright (C) Straits Index (M) Sdn Bhd



富时综合指数周四窄幅波动，等待市场进一步的明朗化，如图中箭头 A 所示，综指盘中一度稍微下调，惟综指精确的在布林中频带 (Bollinger Middle Band) 上获得扶持而回弹。综指当前的支持水平除了布林中频带这动态支持线外，还有 1248 点的费氏线，阻力水平则是 1270 点的费氏线。

如图所示，布林频带 (Bollinger Bands) 收窄的幅度减至 -3%，这显示布林频带有再度打开的迹象，这意味着综指有形成新趋势的可能。通常当布林频带开始打开时，只要综指能维持在布林中频带以上的话，那综指将有望形成上扬的趋势，反之依然。

如图中箭头 B 所示，马股成交量不但成功维持在 40 天成交量以上，也增长了 21.2%，这表示整体市场处于一个活跃的格局；在个别股项的分析下，成交量高是归功于许多微型、低价的股项纷纷进入热门股项所致的。无论如何，若成交量能继续维持一个高于 40 天平均值的水平，这都对综指继续转强有利。

如图中 C 圈所示，随机指标 (Stochastic) 目前处于 50% 以上的水平，所以综指的短

期走势有转强的迹象，虽然这只代表短期的走势，惟这亦可能是综指转强的最早的讯号，所以投资者可以早一步做好准备。一般上，若随机指标能上扬突破 70%的水平，那综指的短期走势将算是形成了上扬的格局。

总的来说，虽然区域股市再度受挫，不过综指却只窄幅波动，并且在布林中频带上获得支持，所以只要区域股市摆脱进一步转坏，那综指的后市有望更上一层楼。

© 2009 Straits Index (M) Sdn Bhd

www.straitsindex.com

WinChart – Designed by investor for investors, since 1998