



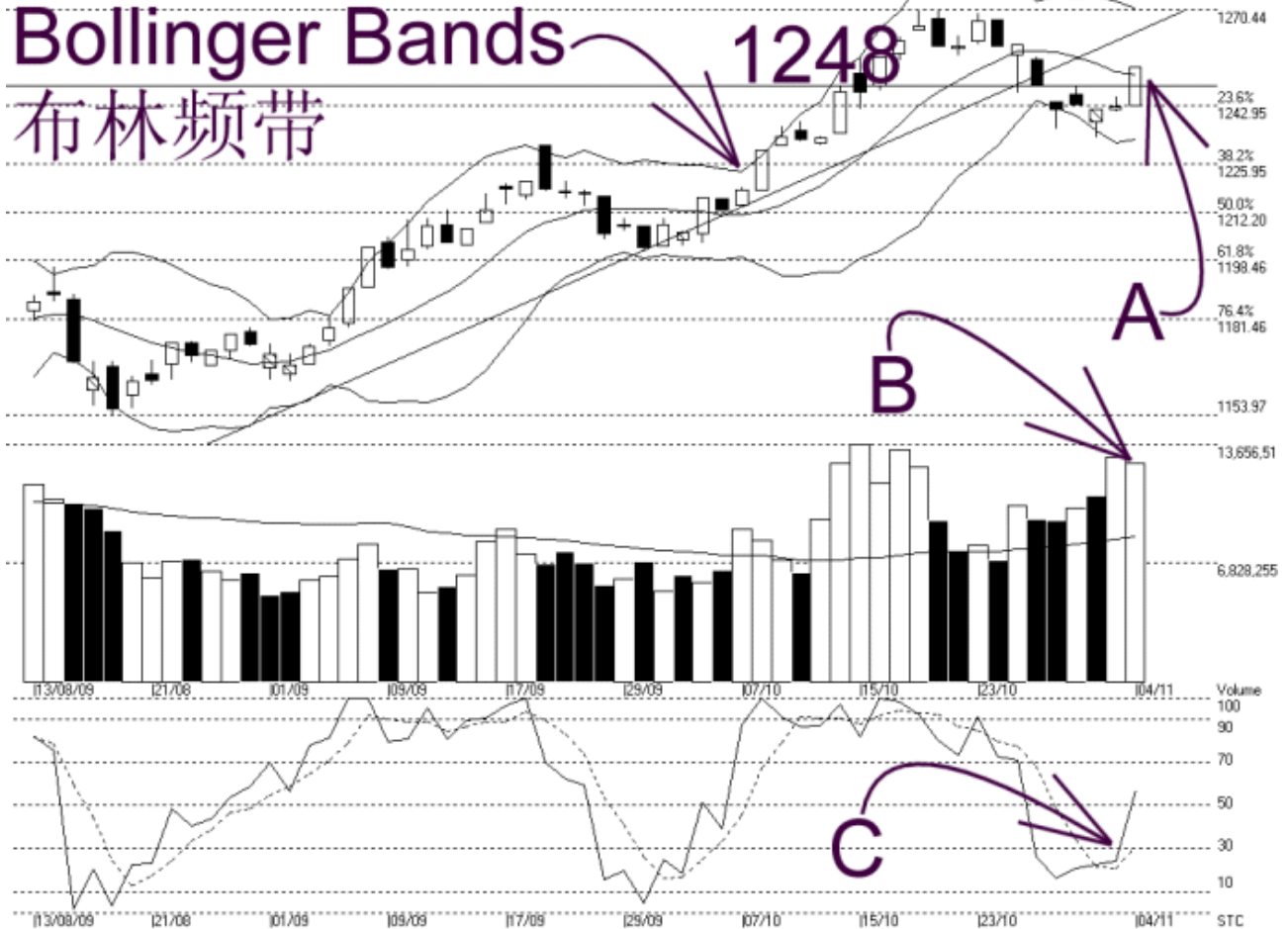
网页: [www.straitsindex.com](http://www.straitsindex.com)  
 电邮: [info@straitsindex.com](mailto:info@straitsindex.com)  
 电话: 03-8941 6828 (热线)



海峡指数 (马) 私人有限公司  
 自 1998 年为投资者提供技术分析图表

## 富时吉隆坡综合指数 KLCI 04-11-2009

Open: 1242.790 High: 1253.840 Low: 1242.790 Close: 1253.840 +11.520(0.9%) Volume: 12,561,683 (401315.31%)  
 COMPOSITE INDEX [COMPOSITE] 13/08/2009 - 04/11/2009 Ticks=57 (Indices) Bollinger Band(10.2) -8% - STC(9.3) %K=57.13, %D=30.99 (26.14) Daily (Fibo)  
 Created with WinChart (TM) Copyright (C) Straits Index (M) Sdn Bhd



如图所示，布林频带 (Bollinger Bands) 开始收窄 (-8%)，所以富时综合指数亦开始了技术反弹，并且分别上扬突破了 1248 点费氏线及布林中频带 (Bollinger Middle Band)。综指接下来的支持水平是刚突破了的 1248 点，阻力水平则上移至 1270 点的费氏线。

由于综指已经上扬突破了布林中频带，所以只要接下来布林频带开始打开，那综指将有望结束下跌的趋势，而逆转为上升的趋势，无论如何，综指要维持转强的先决条件是综指必须一直维持在布林中频带以上。

如图中箭头 B 所示，马股成交量稍微减少 3.1%，所以成交量成功的保持在 40 天成交量移动平均线 (VMA) 以上，这显示市场的承接力量雄厚，这对综指继续转强有着正面的作用。

如图中箭头 C 所示，随机指标 (Stochastic) 上扬突破 30% 的水平，显示综指短期走势转为上扬的讯号，这意味着综指目前正在技术反弹中。无论如何，若随机指标随后能进一步上扬至 70% 以上，那综指的短期将能从技术反弹进入上扬的格局。

虽然综指过去数日面对一定的卖压，不过都被偏高的成交量、承接力量吸纳了，所以综指在区域股市上扬时闻风起舞，上扬整 1%，突破了布林中频带的动态阻力水平。接下来只要布林频带开始明显的打开，那综指将有望结束两周的跌势，转为上扬的格局。无论如何，若综指接下来再度跌破布林中频带，这将是综指后劲不足的现象，综指有再度转弱的风险。

© 2009 Straits Index (M) Sdn Bhd

[www.straitsindex.com](http://www.straitsindex.com)

*WinChart – Designed by investor for investors, since 1998*