



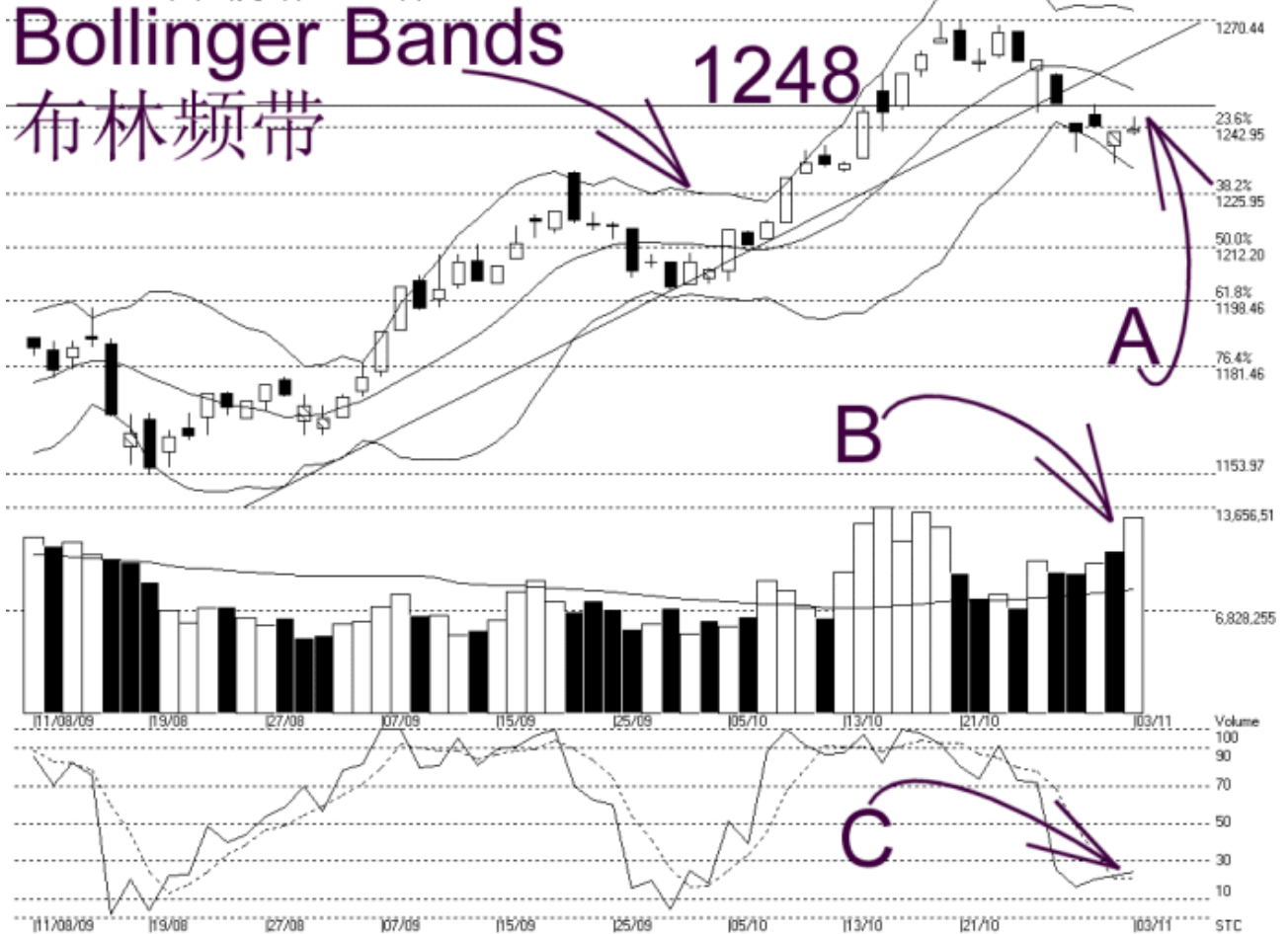
网页: www.straitsindex.com
 电邮: info@straitsindex.com
 电话: 03-8941 6828 (热线)



海峡指数 (马) 私人有限公司
 自 1998 年为投资者提供技术分析图表

富时吉隆坡综合指数 KLCI 03-11-2009

Open: 1241.610 High: 1245.470 Low: 1240.890 Close: 1242.320 +0.560(0.0%) Volume: 12,962,998 (+2223506.20.7%)
 COMPOSITE INDEX [COMPOSITE] 11/08/2009 - 03/11/2009 Ticks-58 (Indices) Bollinger Band(10.2) 6% - STC(9.3) %K-23.98 %D-20.89 (3.09) Daily (Fibo)
 Created with WinChart (TM) Copyright (C) Straits Index (M) Sdn Bhd



富时综合指数早盘一度上扬，惟综指随后在区域股市纷纷暴跌的影响下收窄涨幅，接入只微涨 0.56 点，以 1242.32 点闭市。如图中箭头 A 所示，综指当前的阻力水平仍然是 1248 点，支持水平则维持在 1220 点至 1226 点的费氏线。

如图所示，布林频带打开的幅度减少至 6%，所以综指的跌势也有停止的迹象，无论如何，综指必须上扬突破布林中频带，那综指才能算是成功的摆脱下跌的趋势，换句话说，只要综指一直处于布林中频带，综指仍然有进一步走低的风险。

如图中箭头 B 所示，马股成交量增涨加 20.5%，所以成交量继续的处于 40 天成交量移动平均线 (VMA) 的水平，这显示市场继续的活跃，投资者仍然为综指的后市角力，牛市及熊市继续处于拉锯战中。

如图中箭头 C 所示，随机指标 (Stochastic) 的 %K 线虽然上扬突破了 %D 线，惟随机指标 (%K 线) 仍然未上扬突破 30% 的水平，所以综指的短期还未完全摆脱下跌的格局。

总的来说，综指继续面对一定的卖压及套利活动，惟市场的高承接力（成交量）良好的吸纳了卖盘，所以综指目前处于一个横摆巩固的格局。无论如何，由于综指还未能上扬突破布林中频带的水平，再加上随机指标仍然处于 30%以下，所以综指接下来有再度转弱的风险。

© 2009 Straits Index (M) Sdn Bhd

www.straitsindex.com

WinChart – Designed by investor for investors, since 1998