



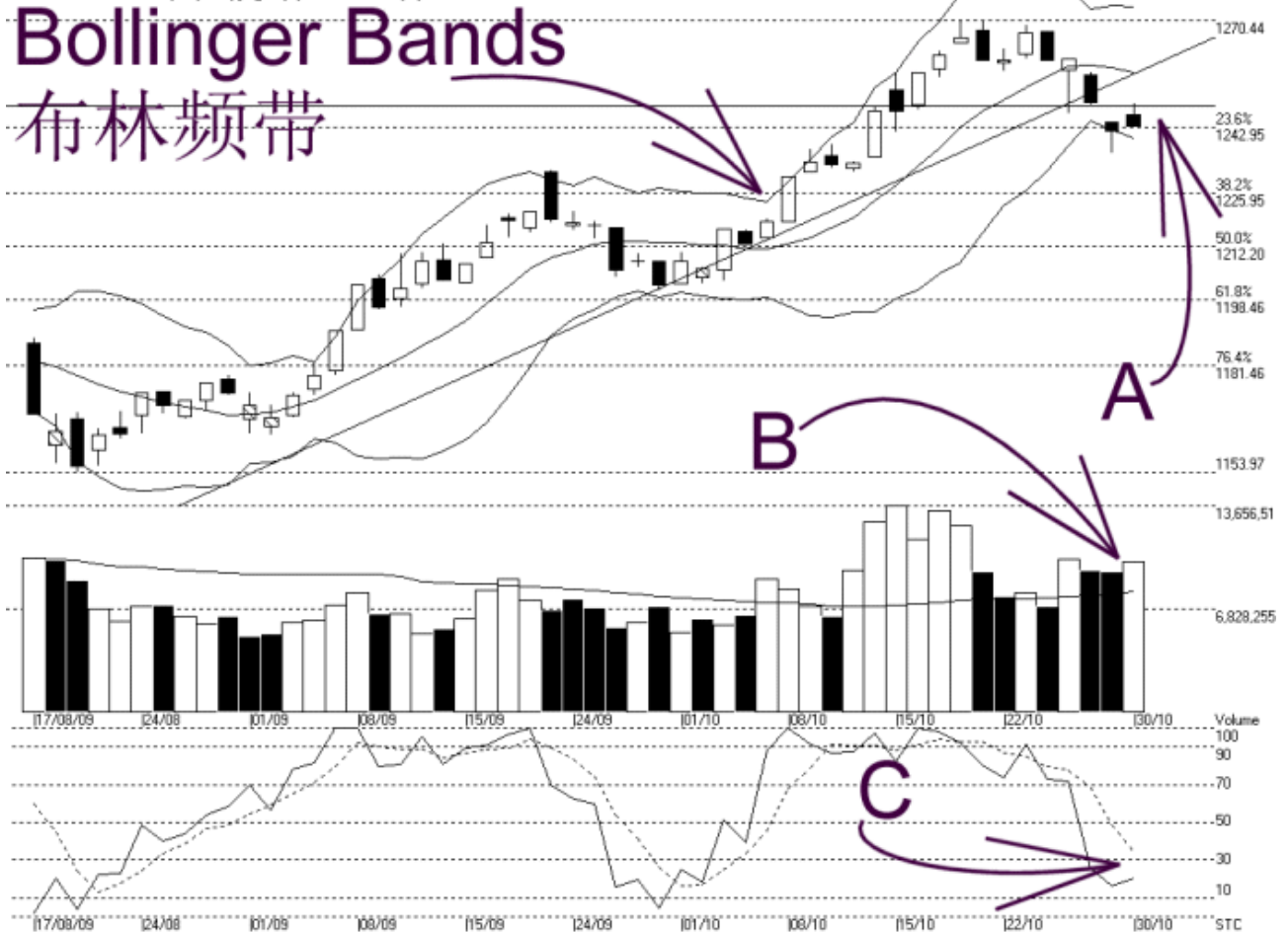
网页: [www.straitsindex.com](http://www.straitsindex.com)  
 电邮: [info@straitsindex.com](mailto:info@straitsindex.com)  
 电话: 03-8941 6828 (热线)



海峡指数 (马) 私人有限公司  
 自 1998 年为投资者提供技术分析图表

## 富时吉隆坡综合指数 KLCI 30-10-2009

Open: 1246.110 High: 1248.750 Low: 1242.730 Close: 1243.230 +1.480(0.1%) Volume: 9,990,041 (+659954.71%)  
 COMPOSITE INDEX [COMPOSITE] 17/08/2009 - 30/10/2009 Ticks-52 (Indices) Bollinger Band(10.2) 6% - STC(9.3) %K-20.53, %D-34.11 (-13.58) Daily (Fibo)  
 Created with WinChart (TM) Copyright (C) Straits Index (M) Sdn Bhd



富时综合指数一度上探 1248 点的费氏线阻力水平，惟综指再度精确的在 1248 点遇阻（参考箭头 A），综指随后在 1248 点以下的水平闭市，所以 1248 点继续成为综指当前的主要阻力水平，综指接下来的支持水平是 1243 点及 1220 点的费氏线。

如图所示，布林频带（Bollinger Bands）打开的幅度减少至 6%，这表示综指出现的跌势有缓和下来的迹象，接下来若布林频带继续收窄，那综指将有望进入巩固的格局，这将使到综指避开进一步下跌的格局。

如图中箭头 B 所示，马股成交量稍微增加 7.1%，这显示成交量仍然处于一个活跃的状态，这对综指转强有着正面的作用。

如图中箭头 C 所示，随机指标（Stochastic）回弹，接下来若随机指标能上扬突破 30% 的水平，那综指的短期走势将有望摆脱下跌的困境。不过若随机指标继续维持在 30% 以下的水平，那综指的短期走势将处于偏弱的格局。

总的来说，综指再次受到外围市场上扬的影响，出现回弹，惟综指在 1248 点的水平遇阻，由于 1248 点是综指自创下 1524.69 点高峰的 61.8%费氏回归线，在技术上这是综指主要阻力水平，所以在羊群心理的影响下，综指并未如区域股市的大举上扬；再加上马股仍然处于“后预算案跌潮”中，所以综指表现平平。无论如何，接下来若综指能上扬突破布林中频带及 1248 点的费氏线，综指的后市将有望继续转强，反之若布林频带进一步打开，而综指始终低于布林中频带，那综指将再度出现下跌的趋势。

© 2009 Straits Index (M) Sdn Bhd

[www.straitsindex.com](http://www.straitsindex.com)

*WinChart – Designed by investor for investors, since 1998*