



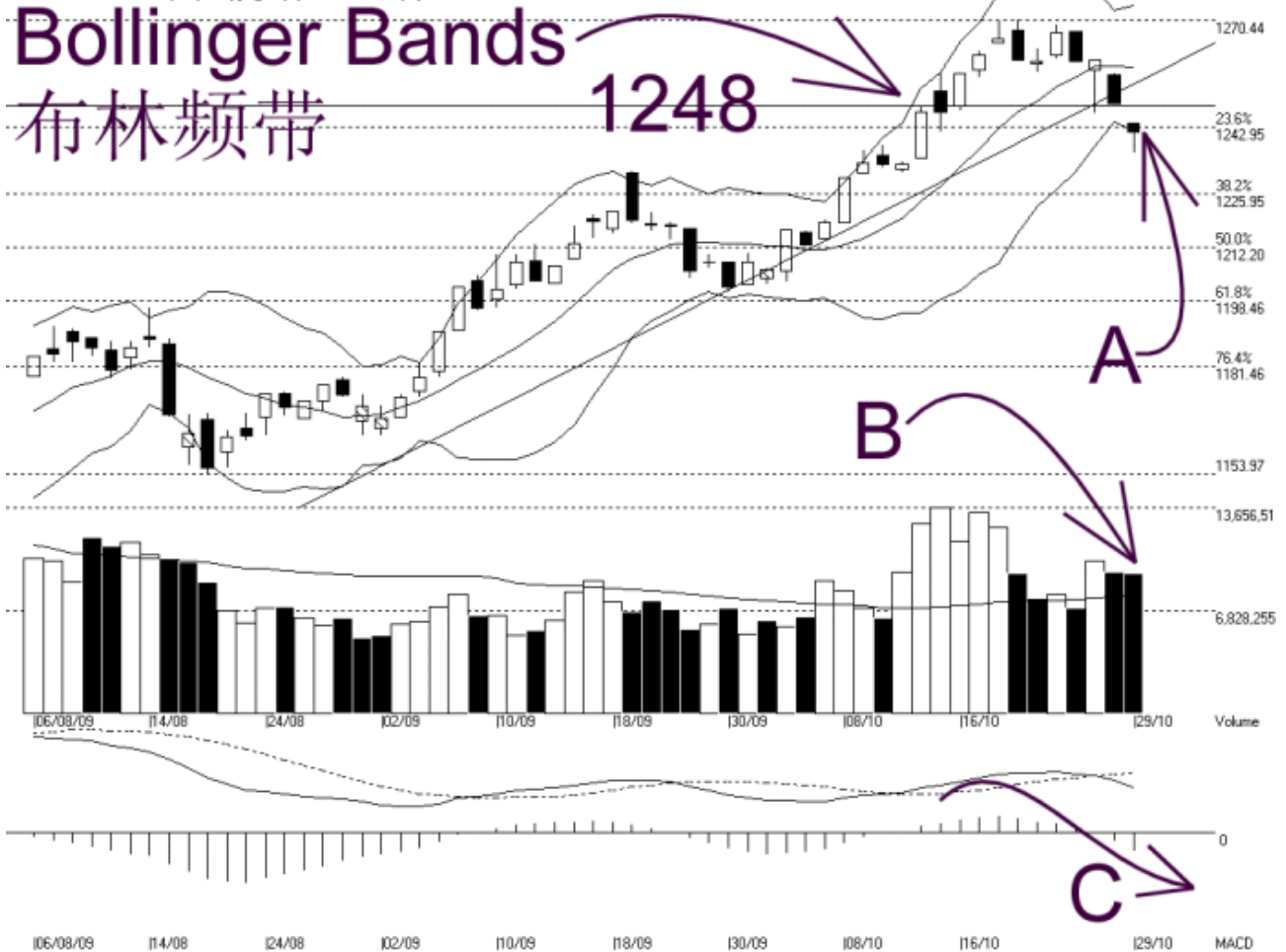
网页: www.straitsindex.com
 电邮: info@straitsindex.com
 电话: 03-8941 6828 (热线)



海峡指数 (马) 私人有限公司
 自 1998 年为投资者提供技术分析图表

富时吉隆坡综合指数 KLCI 29-10-2009

Open: 1244.040 High: 1244.040 Low: 1236.200 Close: 1241.750 (-7.300(-0.6%) Volume: 9,330,087 (-63174,-0.7%)
 COMPOSITE INDEX [COMPOSITE] 06/08/2009 - 29/10/2009 Ticks-58 (Indices) Bollinger Band(10.2) 12% - MACD(12,26,9) Daily (Fibo)
 Created with WinChart (TM) Copyright (C) Straits Index (M) Sdn Bhd



布林频带 (Bollinger Bands) 开始打开 (参考箭头 A), 不过由于富时综合指数已经处于布林中频带 (Bollinger Middle Band) 以下了, 所以综指下跌, 并且出现开市向下跳空的缺口 (Gap)。如图所示, 1248 点的费氏线仍然是综指当前的阻力水平, 支持水平则落在 1220 点的费氏线。

布林频带的打开使到综指开始了一个下跌的趋势, 所以接下来若布林频带继续打开的话, 而综指又始终维持在布林中频带以下, 那综指将持续目前下跌的趋势。换句话说, 短期内综指接下来必须回弹, 并且上扬突破布林中频带, 那综指才有望摆脱下跌的格局。

如图中箭头 B 所示, 马股成交量微跌 0.7%, 所以成交量仍然高于 40 天成交量移动平均线 (VMA) 的水平, 这显示虽然综指下跌, 区域股市也走软, 马股市场却仍然活跃, 这对吸纳卖压有帮助, 使到综指避免大幅下跌。

平均乖离的振荡指标 (MACD Histogram) 继续在零轴以下下跌, 所以综指的短期走势目前处于下跌的趋势, 直到振荡指标能形成一个相对的圆底 (Rounding Bottom) 为止

(参考箭头C)

由于布林频带的打开，综指出现了跌势，综指技术上算是出现了下跌的讯号，除非综指能在短期内回弹并上扬突破布林中频带，否则综指后市将继续看跌。接下来若布林频带打开的幅度开始减少或收窄也可以喻为综指跌势停止的意思，届时综指的跌势有望结束，出现回弹或巩固的格局。

© 2009 Straits Index (M) Sdn Bhd

www.straitsindex.com

WinChart – Designed by investor for investors, since 1998