



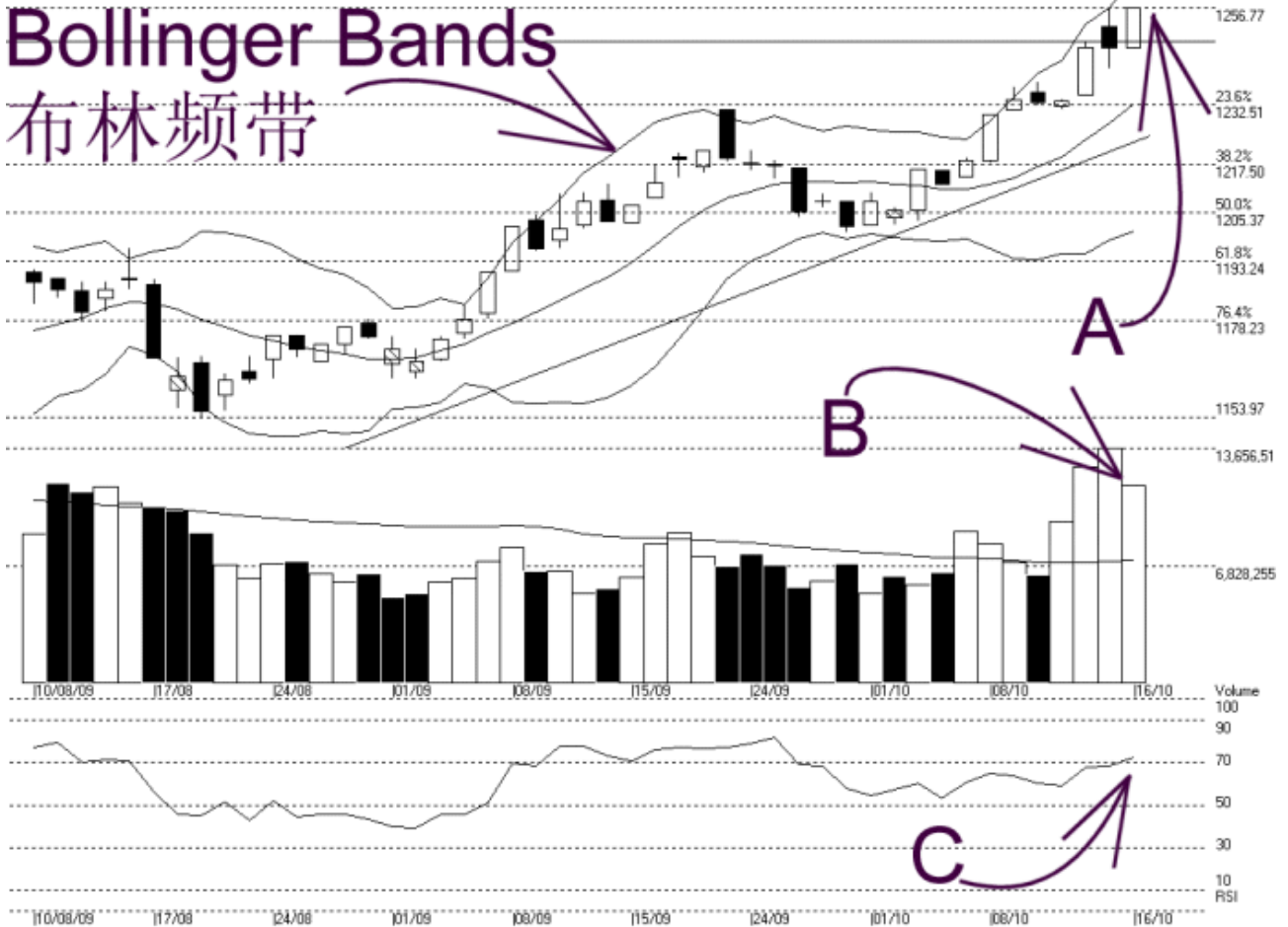
网页: www.straitsindex.com
 电邮: info@straitsindex.com
 电话: 03-8941 6828 (热线)



海峡指数 (马) 私人有限公司
 自 1998 年为投资者提供技术分析图表

富时吉隆坡综合指数 KLCI 16-10-2009

Open: 1246.860 High: 1256.770 Low: 1247.180 Close: 1256.770 +9.91(0.8%) Volume: 11,471,307 (-2185203, -16.0%)
 COMPOSITE INDEX [COMPOSITE] 10/08/2009 - 16/10/2009 Ticks=47 (Indices) Bollinger Band(10.2) 10% - RSI(14) - 72.6 Daily (Fibo) 16-10-2009 17:00:12
 Created with WinChart (TM) Copyright (C) Straits Index (M) Sdn Bhd



布林频带 (Bollinger Bands) 周五打开 10%，再加上富时综合指数继续维持在布林中频带 (Bollinger Middle Band) 以上，所以综指进一步扬升 9.91 点，以 1256.77 点挂收。如图中箭头 A 所示，随着综指上扬，综指已经成功的突破了 1248 点的费氏线，所以 1248 点现在反过来成为综指当前的支持水平。

如图所示，综指当前的动态支持线是布林中频带，所以当综指出现技术调整时，综指应当在布林中频带获得扶持，换句话说，只要综指在布林中频带上获得扶持，综指的后市继续看俏。

如图中箭头 B 所示，马股成交量虽然减少 16%，不过成交量仍然处于 40 天成交移动平均线 (VMA) 水平以上，这表示整体市场交投仍然热切。通常在综指上扬时，成交量增加表示市场的承接力量也相应的增加，所以这将有助于吸纳套利的卖压，从而使到综指有望继续走高。

如图中箭头 C 所示，胜图强弱指标（WinChart RSI）上扬突破 70%的水平，这显示综指的中期走势开始走强，换句话说，接下来只要胜图强弱指标一直维持在 70%以上的话，综指的中期走势将继续走高，直到胜图强弱指标跌破 70%为止。

综指终于突破了 1248 点的费氏线，这是一道意义重大的阻力水平，若综指接下来能守住此水平，那综指将有望上探更高的领域。另一方，布林中频带及 14、21、31 天的加权移动均线也是综指重要的动态支持水平，因为这些动态将是综指更上一层楼的踏脚石，只要综指继续获得动态支持线的扶持，综指的涨势将有望持续下去。

© 2009 Straits Index (M) Sdn Bhd

www.straitsindex.com

WinChart – Designed by investor for investors, since 1998