



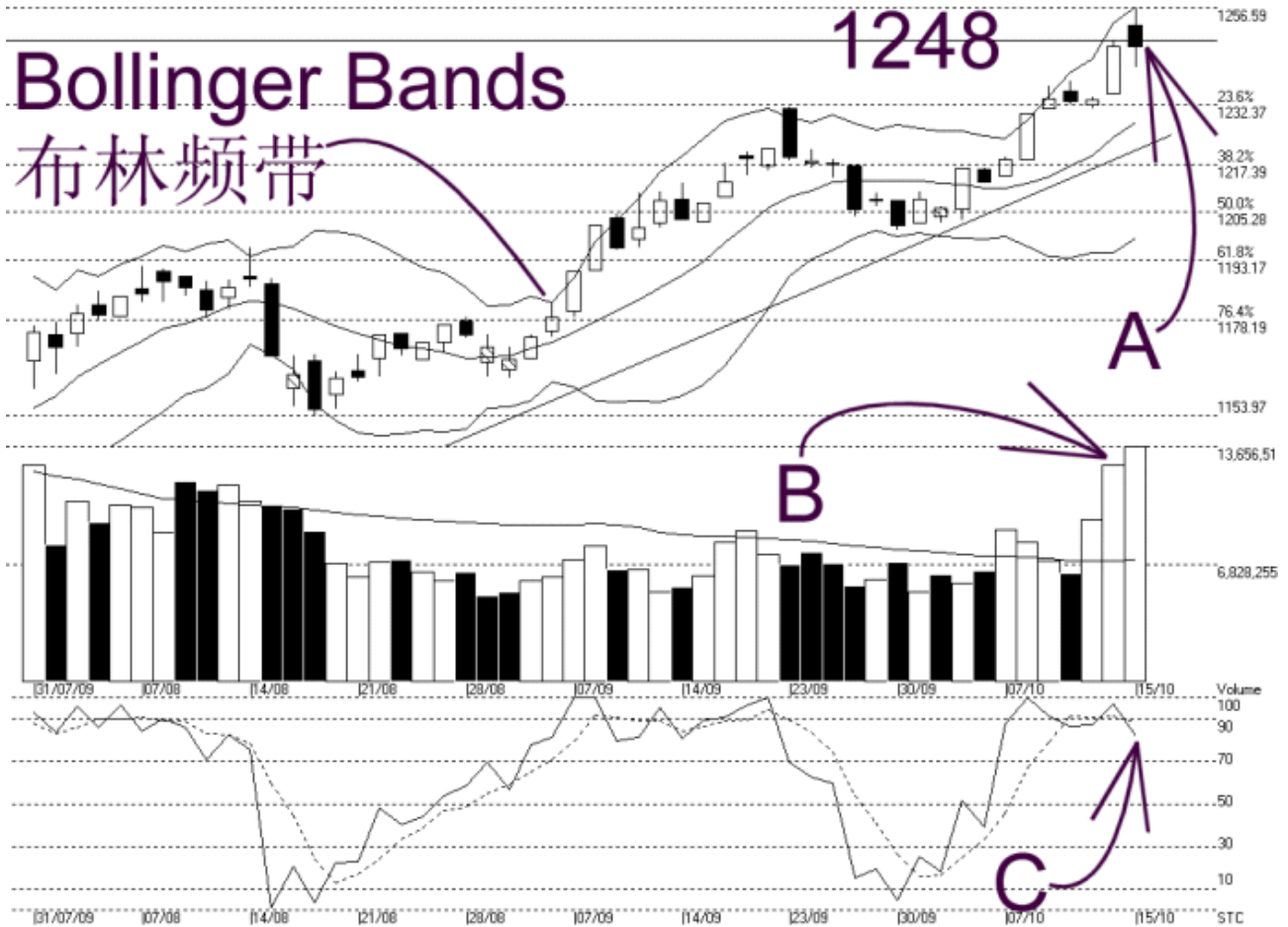
网页: www.straitsindex.com
 电邮: info@straitsindex.com
 电话: 03-8941 6828 (热线)



海峡指数 (马) 私人有限公司
 自 1998 年为投资者提供技术分析图表

富时吉隆坡综合指数 KLCI 15-10-2009

Open: 1252.300 High: 1256.590 Low: 1241.620 Close: 1246.860 +0.020(0.0%) Volume: 13,656,510 (+1049958.8.3%)
 COMPOSITE INDEX [COMPOSITE] 31/07/2009 - 15/10/2009 Ticks-52 (Indices) Bollinger Band(10.2) 1% - STC(9.3) %K-82.04, %D-88.13 (-6.1) Daily (Fibo) 15-10:
 Created with WinChart (TM) Copyright (C) Straits Index (M) Sdn Bhd



富时综合指数一度突破 1248 点的费氏线后上探至 1256.59 点的盘中最高水平，惟综指随后在套利下回软，并且收低于 1248 点（参考箭头 A），这表示综指仍然受阻于 1248 点的费氏线，因为这是从 1524.69 点至 801.27 点的 61.8% 黄金回归线（费氏线），所以阻力倍增，综指当前的支持水平则仍然落在 1200 点的心理支持水平。

如图所示，布林频带（Bollinger Bands）打开的幅度收窄至 1%，所以综指并未能延续之前的涨势，这表示综指在上扬了整 50 点后涨势开始缓和下来。无论如何，只要综指接下来继续获得布林中频带（Bollinger Middle Band）的扶持，综指的上扬趋势依然算是完整的。

如图中箭头 B 所示，马股成交量增加 8.3%，这表示市场交投活跃，承接力也相应的提高，这对综指维持上扬的格局有着正面的作用。

如图中箭头 C 所示，随机指标（Stochastic）下滑，不过仍然维持在 70% 以上，这表示综指的短期走势依然属于上扬的格局，直到随机指标跌破 70% 为止。

虽然在道指冲破 10,000 点的带领下，综指一度突破 1248 点的阻力，惟整体市场对综指的后市还是缺乏足够的信心，所以部分投资者选择套利，无论如何这套利活动在成交量高于 40 天平均值的情况下，获得良好的吸纳。

总的来说，综指的短期上扬讯号依然完整，这是因为随机指标继续的维持在 70% 以上，而综指亦处于布林中频带以上，所以若外围因素不变，综指有望保持当前的上扬格局。

© 2009 Straits Index (M) Sdn Bhd

www.straitsindex.com

WinChart – Designed by investor for investors, since 1998