



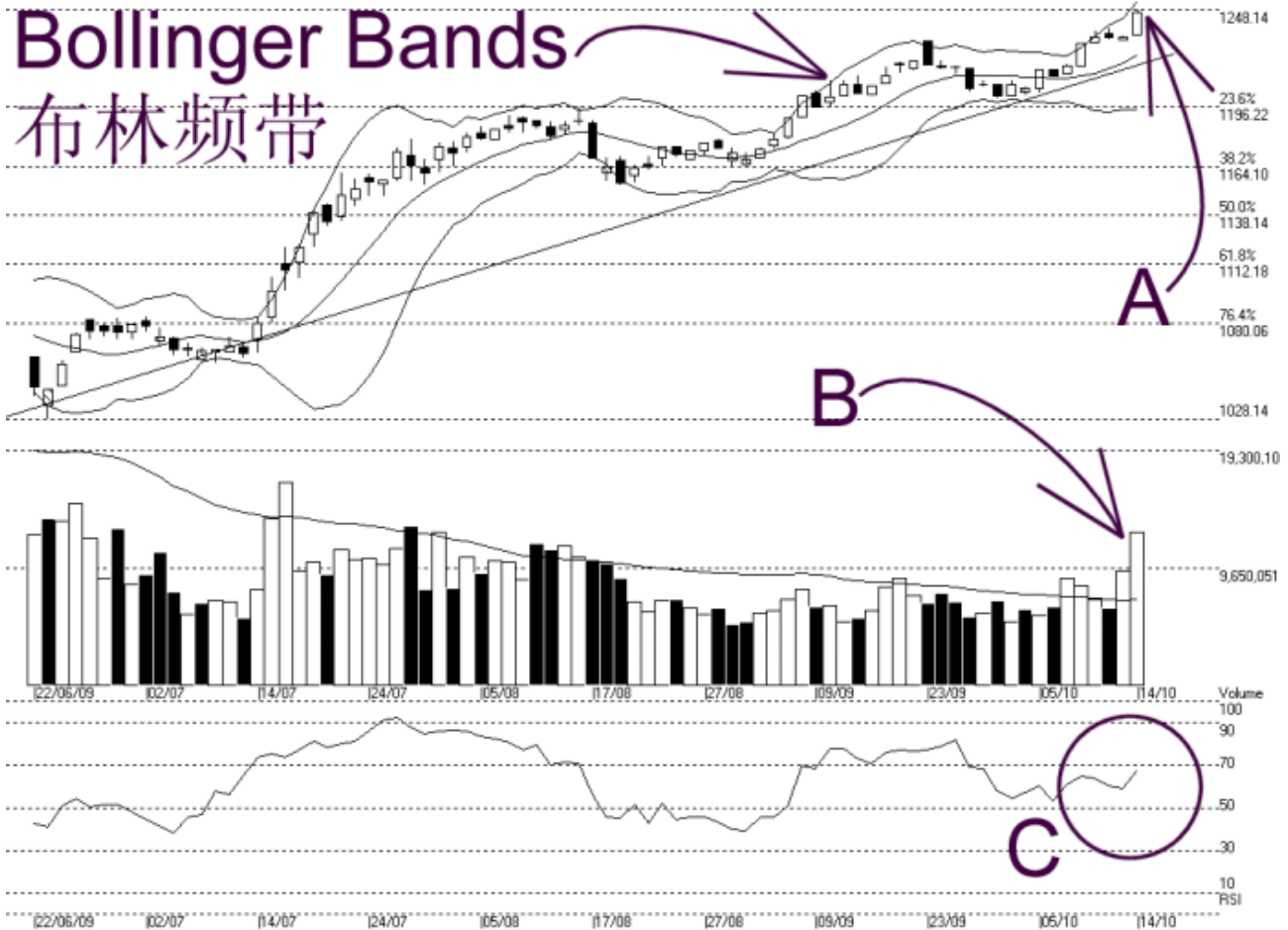
网页: www.straitsindex.com
 电邮: info@straitsindex.com
 电话: 03-8941 6828 (热线)



海峡指数 (马) 私人有限公司
 自 1998 年为投资者提供技术分析图表

富时吉隆坡综合指数 KLCI 14-10-2009

Open: 1235.050 High: 1248.140 Low: 1235.050 Close: 1246.840 +13.330(1.1%) Volume: 12,606,552 (+3207302.34.1%)
 COMPOSITE INDEX [COMPOSITE] 22/06/2009 - 14/10/2009 Ticks=80 (Indices) Bollinger Band(10.2) 18% - RSI(14) = 67.6 Daily (Fibo) 14-10-2009 17:15:05
 Created with WinChart (TM) Copyright (C) Straits Index (M) Sdn Bhd



布林频带 (Bollinger Bands) 打开幅度再度增加 (+18%)，而富时综合指数依然高于布林中频带 (Bollinger Middle Band)，所以综指再度上扬。无论如何，如图中箭头 A 所示，综指精确的在 1248 点的费氏线遇阻，所以 1248 点将继续成为综指的阻力水平，支持水平则是 1200 点的心理支持水平。

如图所示，布林中频带也跟随综指上扬，这是综指当前的动态支持线，通常只要综指在调整时在布林中频带获得扶持，综指的涨势将有望维持下去。

如图中箭头 B 所示，马股成交量增加 34.1%，这所以成交量成功的守住 40 天成交量移动平均线 (VMA) 的水平。在连日来成交量增加下，市场的承接力量也更随增加，这对综指转强上扬继续有着正面的作用。

图中 C 圈显示胜图强弱指标 (WRSI) 缓缓上扬，有突破 70% 的迹象，若胜图强弱指

标能成功上扬突破 70%的话，以技术分析而言，综指的中期走势将有望进入中期上扬的格局，直到胜图强弱指标跌破 70%为止。

虽然综指上扬 1.1%，不过综指精确的在 1248 点的费氏线遇阻，这是 1524.69 点至 801.27 点的 61.8%黄金回归线（费氏线），这意味着综指接下来将面对一定的卖压，不过若成交量能继续的维持在 40 天成交量平均值以上，那综指将有望突破此阻力，综指的后市将有望更上一层楼。

© 2009 Straits Index (M) Sdn Bhd

www.straitsindex.com

WinChart – Designed by investor for investors, since 1998