



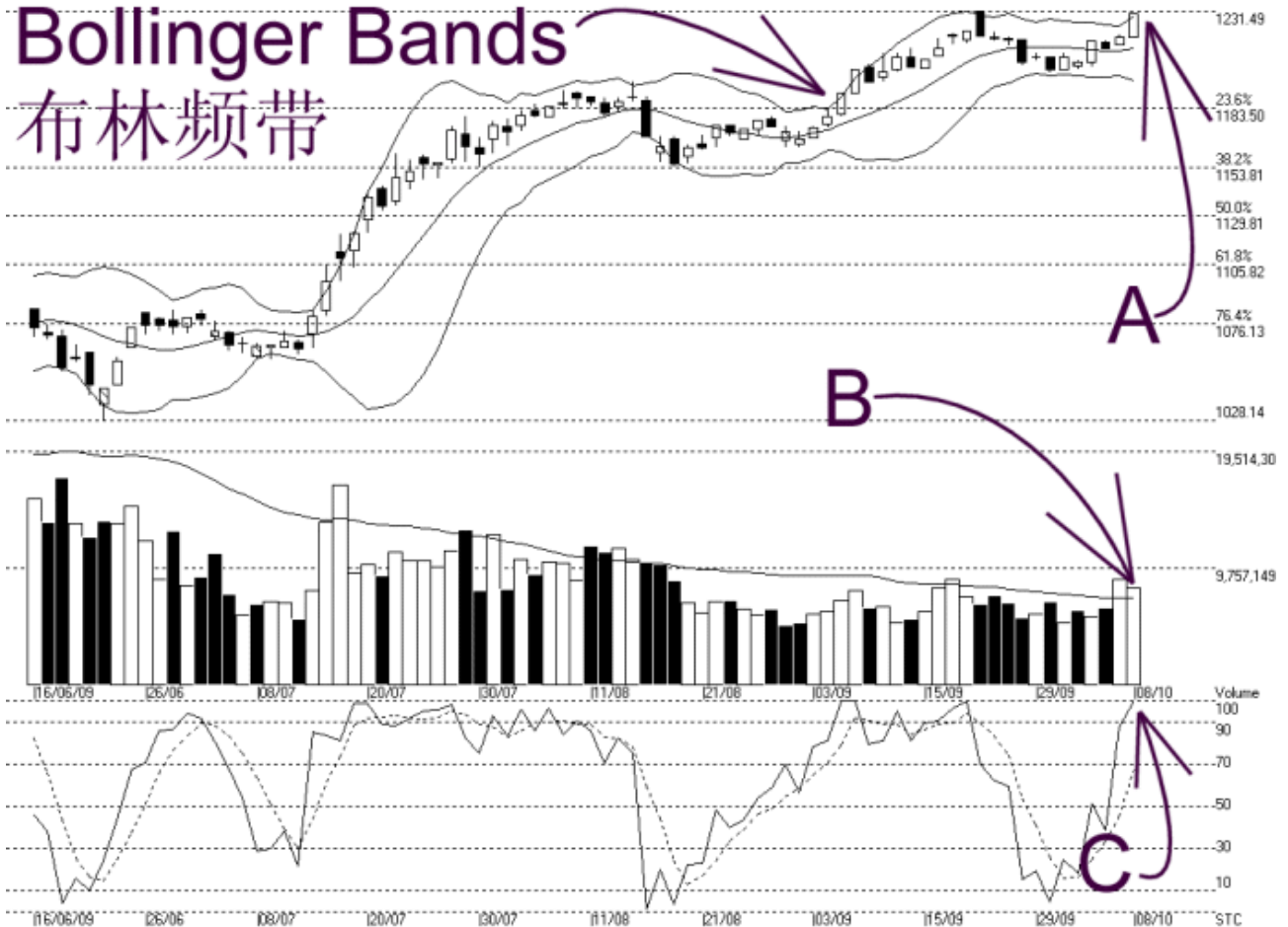
网页: [www.straitsindex.com](http://www.straitsindex.com)  
 电邮: [info@straitsindex.com](mailto:info@straitsindex.com)  
 电话: 03-8941 6828 (热线)



海峡指数 (马) 私人有限公司  
 自 1998 年为投资者提供技术分析图表

## 富时吉隆坡综合指数 KLCI 08-10-2009

Open: 1218.570 High: 1230.090 Low: 1218.080 Close: 1230.090 +11.48(0.9%) Volume: 8,125,856 (-666911, -7.6%)  
 COMPOSITE INDEX [COMPOSITE] 16/06/2009 - 08/10/2009 Ticks=80 (Indices) Bollinger Band(10.2) 30% - STC(9.3) %K=100.0 %D=67.48 (32.52) Daily (Fibo)  
 Created with WinChart (TM) Copyright (C) Straits Index (M) Sdn Bhd



期待已久的布林频带 (Bollinger Bands) 终于开始打开 (+30%)，再加上富时综合指数成功的保持在布林中频带 (Bollinger Middle Band) 以上，所以综指扬升 11.48 点或 0.9%。接下来只要布林频带继续的打开，基本上综指目前属于一个上扬的趋势，直到布林频带打开的幅度减少或收窄为止。

另一方面，综指目前处于 14、21 及 31 天的加权移动均线 (EMA) 以上，这表示综指依然是受到此长期动态支持线的扶持，所以综指的长期走势依然保持在上扬的格局中，直到综指跌破此 EMA 为止。除此之外，综指当前的支持水平是布林中频带以及 1200 点的心理支持水平，阻力水平则是 1248 点的费氏线。

如图中箭头 B 所示，成交量滑落 7.6%，惟还是高于 40 天成交量移动平均线 (VMA) 的水平，这显示整体市场的交投量活跃，这也使到市场的承接力量增加，有助于综指继续转强。

如图中箭头 C 所示，综指从横摆转为上扬，使到随机指标（Stochastic）冲至 100% 的水平，这显示综指的短期走势稍微过热，无论如何，只要随机指标能继续处于 70% 以上的话，那综指的短期走势将有望继续走高，直到随机指标跌破 70% 为止。

由于布林频带打开这一道“东风”吹起，所以综指开始了酝酿一阵子的涨势，技术上综指目前属于涨势的开端，所以只要外围因素不变，综指走势有望更上一层楼，直到布林频带开始的幅度收窄或随机指标跌破 70% 为止。

© 2009 Straits Index (M) Sdn Bhd

[www.straitsindex.com](http://www.straitsindex.com)

*WinChart – Designed by investor for investors, since 1998*