



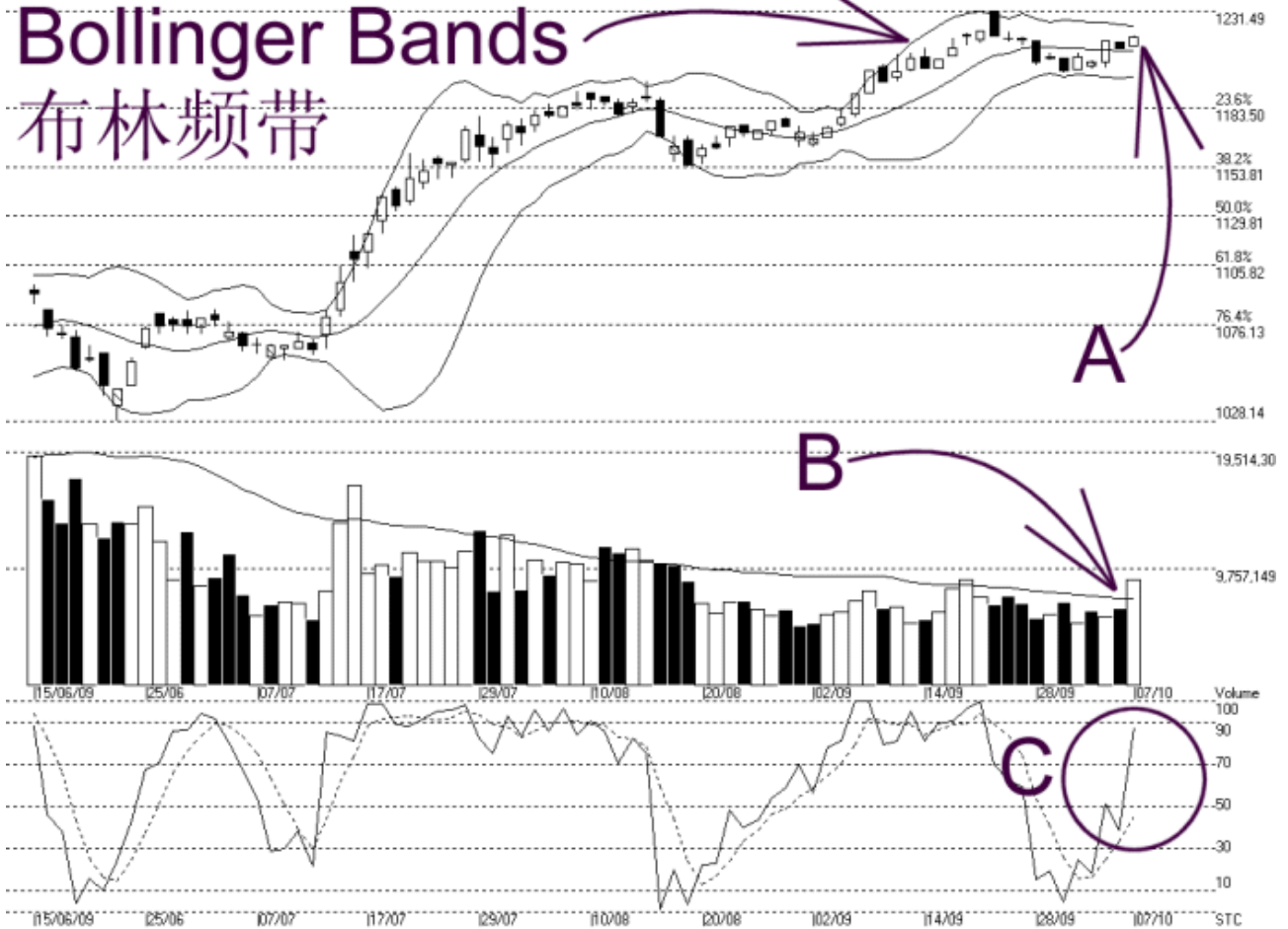
网页: www.straitsindex.com
 电邮: info@straitsindex.com
 电话: 03-8941 6828 (热线)



海峡指数 (马) 私人有限公司
 自 1998 年为投资者提供技术分析图表

富时吉隆坡综合指数 KLCI 07-10-2009

Open: 1214.410 High: 1219.270 Low: 1214.400 Close: 1218.610 +5.890(0.5%) Volume: 8,792,767 (+2361021.36.7%)
 COMPOSITE INDEX [COMPOSITE] 15/06/2009 - 07/10/2009 Ticks-80 (Indices) Bollinger Band(10.2) -5% - STC(9.3) %K-87.87, %D-45.54 (42.33) Daily (Fibo) 07-1
 Created with WinChart (TM) Copyright (C) Straits Index (M) Sdn Bhd



如图中箭头 A 所示，富时综合指数在布林中频带（Bollinger Middle Band）获得扶持后，在周三进一步上扬，继续处于布林中频带以上，所以接下来若布林频带（Bollinger Bands）开始打开，那综指将有望酝酿成一个上扬的趋势。

另一方面，综指目前继续的处于 14、21 及 31 天加权移动平均线（EMA） 以上的水平，这表示综指的中长期走势依然获得良好的扶持，因为只要综指一日处于 14、21 及 31 天 EMA 以上，综指转强的几率依然高。除了 EMA 外，综指当前的支持水平依然落在 1200 点的心理支持水平，阻力水平则是 1248 点的费氏线。

如图中箭头 B 所示，成交量成功突破了 40 天成交量移动平均线（VMA），再加上整体股市上升股项居多，这显示投资者开始回笼，并且对综指的后市开始改观。接下来若成交量能继续维持在 40 天平均值以上的的话，这将对综指转强有着正面的作用。

如图中 C 圈所示，随机指标（Stochastic）上扬突破 70% 的水平，这是综指短期走势转强的讯号，换句话说，只要随机指标能继续保持 70% 以上的话，那综指将有望开始新一轮的涨势。

技术上，综指技术上扬的条件只缺布林频带打开了，所以接下来若成交量能维持在 40 天平均值以上，而综指亦成功守住布林中频带以上的水平，那在布林频带开始打开时，综指将形成一个上扬的格局。总的来说，综指有开始转强的迹象，只待布林频带打开的这道“东风”，所以接下来必须密切关注布林频带的变化，以便能掌握先机。

© 2009 Straits Index (M) Sdn Bhd

www.straitsindex.com

WinChart – Designed by investor for investors, since 1998