



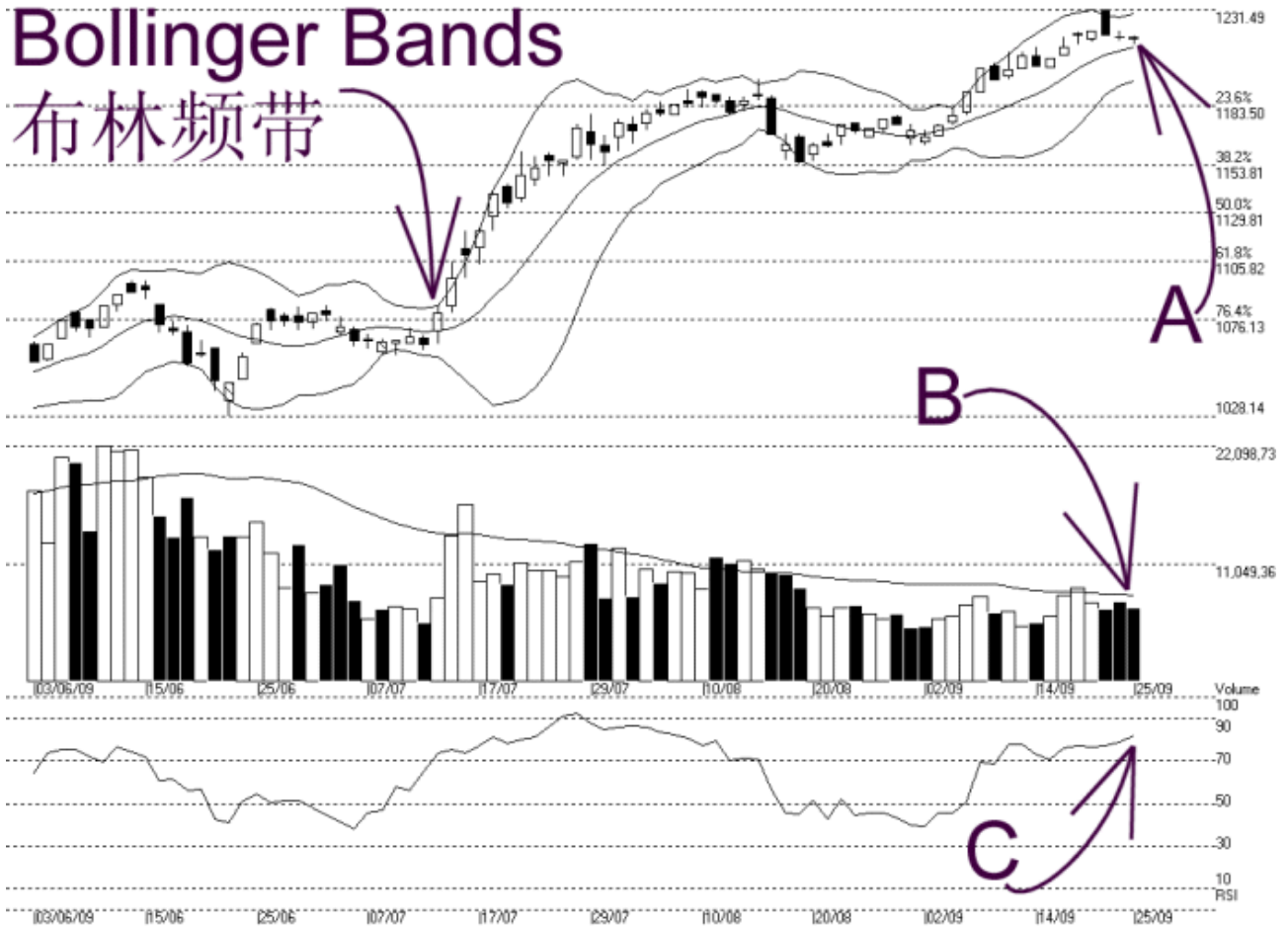
网页: www.straitsindex.com
 电邮: info@straitsindex.com
 电话: 03-8941 6828 (热线)



海峡指数 (马) 私人有限公司
 自 1998 年为投资者提供技术分析图表

富时吉隆坡综合指数 KLCI 25-09-2009

Open: 1217.690 High: 1218.610 Low: 1213.880 Close: 1217.390 -0.670(-0.1%) Volume: 6,887,823 (-623008, -8.3%)
 COMPOSITE INDEX [COMPOSITE] 03/06/2009 - 25/09/2009 Ticks-80 (Indices) Bollinger Band(10.2) -1% -RSI(14) - 81.63 Daily (Fibo) 25-9-2009 17:16:21
 Created with WinChart (TM) Copyright (C) Straits Index (M) Sdn Bhd



富时综合指数精确的在布林中频带 (Bollinger Middle Band) 这道动态支持线上获得扶持 (参考箭头 A)，这是综指当前重要的一道支持线，因为若综指跌破布林中频带的话，那综指将有开始转弱的风险。综指接下来的阻力水平为 1248 点的费氏线，支持水平则落在 1200 点的心理支撑水平。

如图所示，布林频带 (Bollinger Bands) 收窄的幅度下降至 1%，这表示布林频带有停止收窄的迹象；接下来若布林频带开始打开，而综指又能成功保持处于布林中频带以上，那综指将有望停止调整而出现一个上扬的趋势。

马股总成交量比周四减少 8.3%，所以整体上市场的交投两还是低于 40 天的平均值，这显示投资者仍然保持观望的态度。无论如何，由于 40 天成交量移动平均线 (VMA) 已经越来越低 (参考箭头 B)，所以成交量只要稍微增加，就能达到 40 天的平均值，这表示只要综指接下来开始走高，成交量应该将会紧跟综指而成功达到 40 天的平均值。

如图中箭头 C 所示，胜图强弱指标继续维持在 70% 以上，这显示综指的中期仍然处于

一个偏强的格局，换句话说，综指近期的上扬趋势并未完全被破坏。无论如何，接下来若胜图强弱指标跌破 70%的话，那综指的中期涨势将宣告结束了。

总的来说，布林频带有停止收窄的迹象，这是综指调整巩固并未进一步恶化的讯号，无论如何，布林频带必须开始打开，而综指又能保持在布林中频带以上，综指才有望开始新一轮的上扬趋势。换句话说，若综指跌破布林中频带，综指的后市将会被看低一线。

© 2009 Straits Index (M) Sdn Bhd

www.straitsindex.com

WinChart – Designed by investor for investors, since 1998