



STRAITS index
 网页: www.straitsindex.com
 电邮: info@straitsindex.com
 电话: 03-8941 6828 (热线)

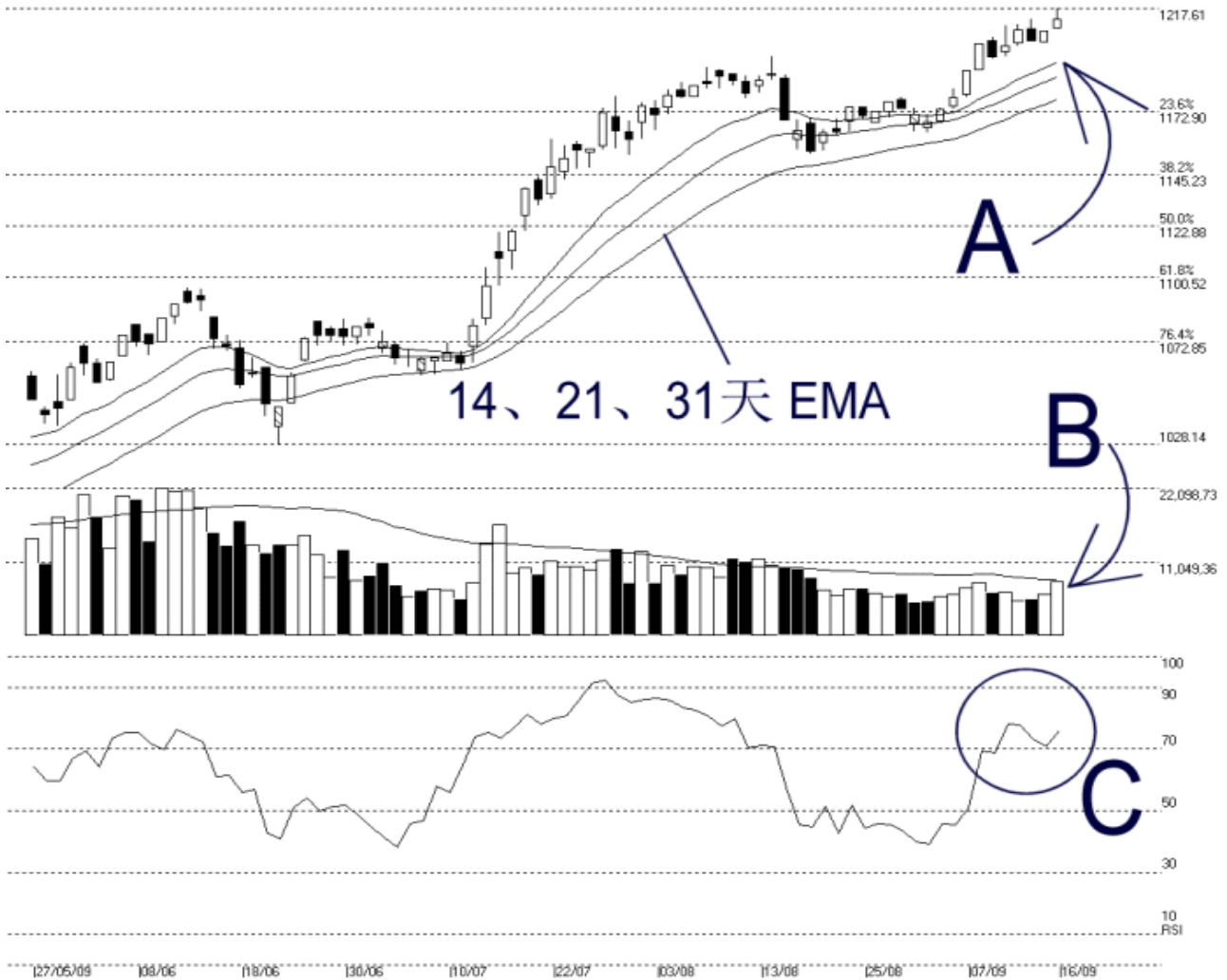


海峡指数 (马) 私人有限公司

自 1998 年为投资者提供技术分析图表

富时吉隆坡综合指数 KLCI 16-09-2009

Open: 1209.160 High: 1217.610 Low: 1209.160 Close: 1212.980 +5.510(0.5%) Volume: 8,079,996 (+1942088,31.6%)
 COMPOSITE INDEX [COMPOSITE] 27/05/2009 - 16/09/2009 Ticks=80 { Indices } Moving Averages e(14,21,31) 1194.322, 1187.642, 1178.059 - Volume Daily (Fibo)
 Created with WinChart (TM) Copyright (C) Straits Index (M) Sdn Bhd



如图中箭头 A 所示，富时隆综合指数上扬 5.51 点或 0.5%，以 1212.98 点的 20 个月新高挂收。综指当前的阻力水平依然属于 1248 点的费氏线，支持水平则是 1200 点的心理支持水平及 1169 点的费氏线。

虽然布林频带稍微收窄，但综指继续维持在布林中频带（Bollinger Middle Band）及 14、21、31 天的综合加权移动平均线（EMA）的动态支持水平以上，这表示综指依然处于涨势中，惟布林频带还未打开，所以未能大幅的上扬。

如图中箭头 B 所示，马股总成交量周三增加 31.6%，并且很接近 40 天的成交量平均线（VMA），若接下来成交量能够继续增加，并保持在 40 天的平均值以上，那表示有足够

新的买盘涌入，这有助于综指维持涨势。

如图中 C 圈所示，胜图强弱指标（WinChart RSI）在 70%水平以上反弹，维持在中期强势区域里。这表示综指中期的走势依然属于强势中。一般上，只要强弱指标能保持在 70%水平以上，综指涨势有望持续。

总的来说，综指涨势依然属于完整，加上成交量开始增加有利于综指持续上扬，惟布林频带未能重新打开，所以综指未能大举上扬。无论如何，只要外围保持不变，那综指后市将继续看俏。

© 2009 Straits Index (M) Sdn Bhd

www.straitsindex.com

WinChart – Designed by investor for investors, since 1998