



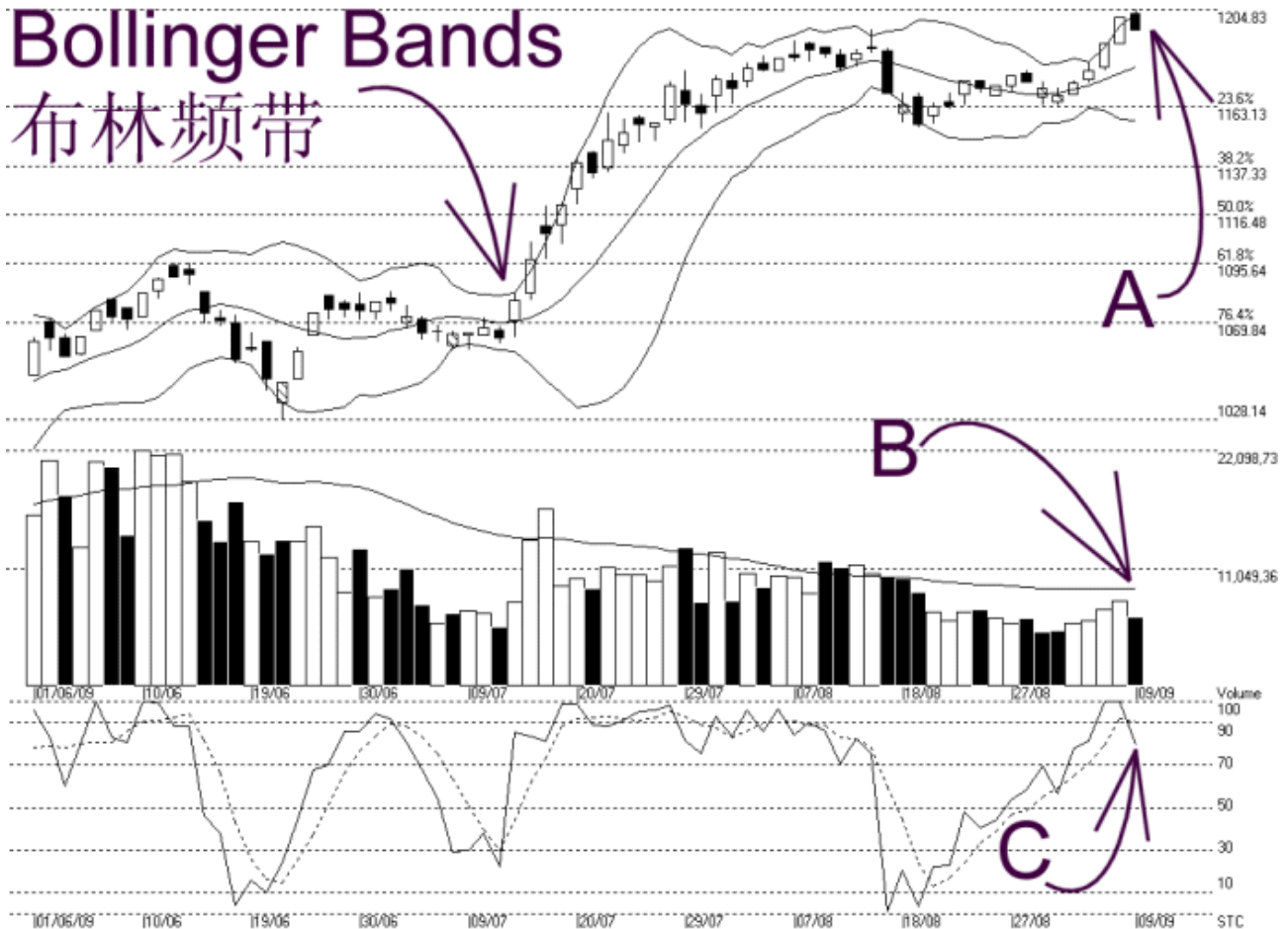
网页: [www.straitsindex.com](http://www.straitsindex.com)  
 电邮: [info@straitsindex.com](mailto:info@straitsindex.com)  
 电话: 03-8941 6828 (热线)



海峡指数 (马) 私人有限公司  
 自 1998 年为投资者提供技术分析图表

## 富时吉隆坡综合指数 KLCI 09-09-2009

Open:1203.660 High:1204.830 Low:1195.730 Close:1196.460 -5.610(-0.5%) Volume:6,476,634 (-1433696,-18.1%)  
 COMPOSITE INDEX [COMPOSITE] 01/06/2009 - 09/09/2009 Ticks=72 (Indices) Bollinger Band(10.2) 14% - STC(9.3) %K=79.71 %D=90.42 (-10.71) Daily (Fibo) 09  
 Created with WinChart (TM) Copyright (C) Straits Index (M) Sdn Bhd



由于布林频带 (Bollinger Bands) 打开的幅度下降, 所以富时综合指数在开市后遇阻, 综指随后以 1196.46 点闭市, 按日下滑 5.61 点 (参考箭头 A)。这也意味着综指跌破了 1200 点的心理支持水平, 所以综指仍然未能成功突破 1200 点的阻力, 综指当前的支持水平则落在 1186 点及 1163 点的费氏线。

如图所示, 由于布林频带打开的幅度收窄, 所以综指出现调整, 而此调整的第一目标是布林中频带 (Bollinger Middle Band); 这也表示布林中频带将是综指的动态支持线, 只要综指一日在布林中频带上获得扶持的话, 那综指将有再度上扬的机会。

如图中箭头 B 所示, 成交量减少 18.1%, 所以成交量未能成功的达到 40 天成交量移动平均线 (VMA), 这显示综指的转强讯号未能完全获得成交量的支持, 因为投资者是以选择观望者居多。在缺乏足够投资者的参与下, 综指上扬遇到阻力而出现技术调整。

如图中箭头 C 所示, 随机指标 (Stochastic) 在到达 100% 后滑落, 这是综指短期过热后出现技术调整的讯号, 所以综指有短期走软的趋势; 无论如何, 只要随机指标能成功守住

70%的水平，那综指的短期下跌只能算是技术调整而已。换句话说，接下来若随机指标跌破70%的水平，那综指的短期上扬趋势则有结束的风险了。

总的来说，综指上扬的趋势在套利活动下走软，这是典型的技术调整讯号，只要综指能在布林中频带上获得扶持而回弹，综指将有望在调整后再度出现上扬的趋势。不过接下来若综指跌破布林中频带的话，那综指的上扬趋势将有提前结束的可能了。

© 2009 Straits Index (M) Sdn Bhd

[www.straitsindex.com](http://www.straitsindex.com)

*WinChart – Designed by investor for investors, since 1998*