



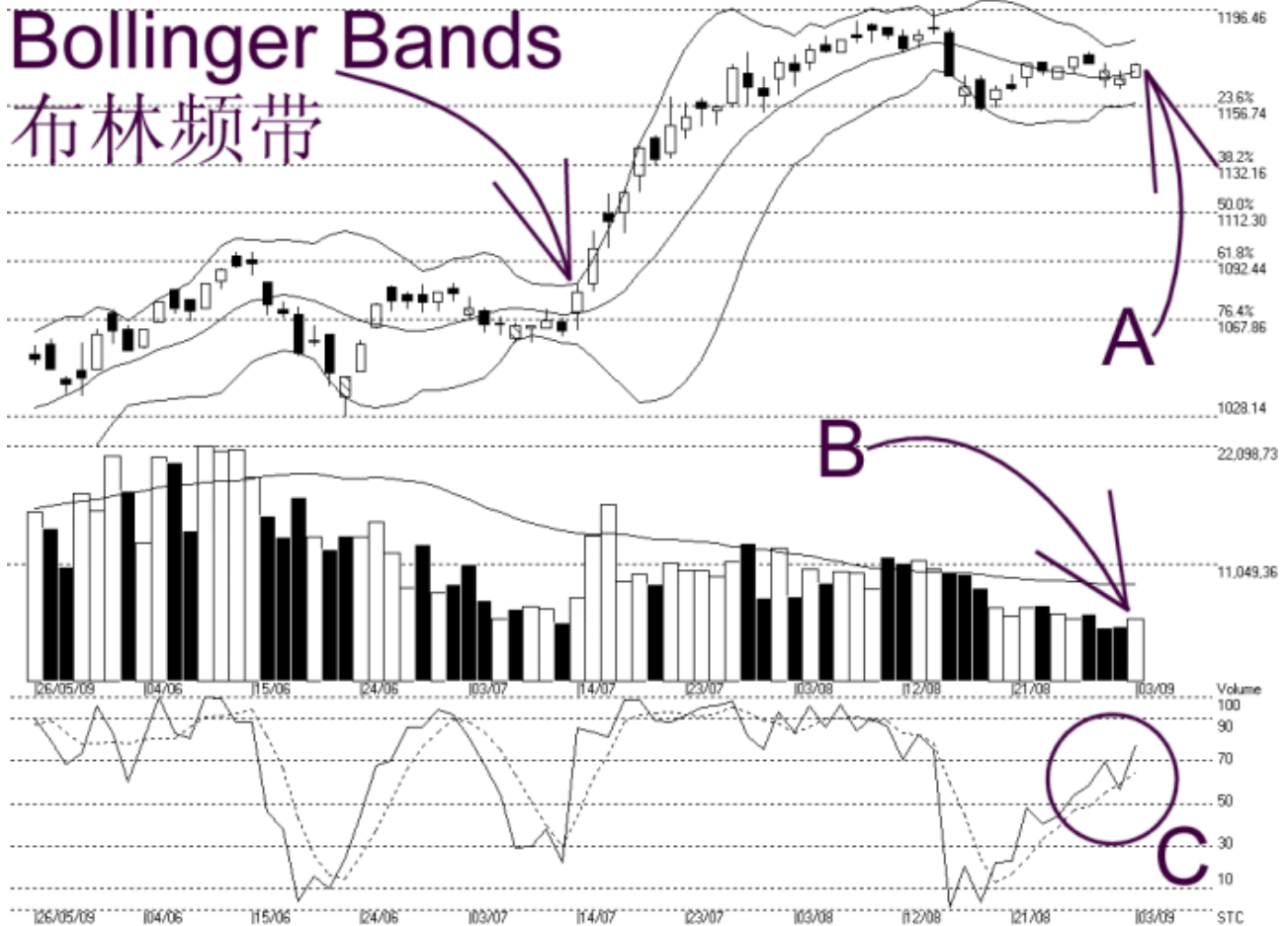
网页: www.straitsindex.com
 电邮: info@straitsindex.com
 电话: 03-8941 6828 (热线)



海峡指数 (马) 私人有限公司
 自 1998 年为投资者提供技术分析图表

富时吉隆坡综合指数 KLCI 03-09-2009

Open:1168.590 High:1174.320 Low:1168.010 Close:1173.660 +5.650(0.5%) Volume:5,885,673 (+692811.13.3%)
 COMPOSITE INDEX [COMPOSITE] 26/05/2009 - 03/09/2009 Ticks=72 (Indices) Bollinger Band(10.2) 2% - STC(9.3) %K=78.01, %D=64.95 (13.06) Daily (Fibo) 03-9
 Created with WinChart (TM) Copyright (C) Straits Index (M) Sdn Bhd



如图中箭头 A 所示，富时综合指数进一步回弹，使到综指成功重新回到布林中频带 (Bollinger Middle Band) 以上，这是一个重要的回弹，因为接下来若布林频带 (Bollinger Band) 开始打开时，综指依然处于布林中频带以下的话，综指将开始下跌。

如图所示，布林频带目前稍微打开了 2%，而综指重新返回布林中频带以上，所以接下来若布林频带开始明显的打开，而综指又能成功维持在布林中频带以上，那综指将会形成一个上扬的趋势。综指当前的支持水平依然落在 1163 点的费氏线，阻力水平也依然处于 1186 点的费氏线。

如图中箭头 B 所示，马股成交量增加 13.3%，惟还是未达到 40 天成交量移动平均线 (VMA) 的水平；一般上，成交量必须上扬达到 40 天平均值以上，再配合布林频带开始明显的打开，综指上扬的趋势将更显著。

随机指标 (Stochastic) 终于上扬突破了 70% 的水平，所以综指的短期走势转强，目前只等待布林频带开始打开的讯号，就能确认此短期上扬的趋势了。

综指重新返回布林中频带的水平意义是非常重大的，因为这显示综指并未完全失去上扬的机会，目前只要布林频带开始明显的打开，综指将有望结束横摆巩固而转为上扬的趋势。另一方面，14、21、31 天的加权移动平均线 (EMA) 也继续的扶持着综指，所以只要综指一日不跌破此 EMA，综指转强的机会依然浓厚。

© 2009 Straits Index (M) Sdn Bhd

www.straitsindex.com

WinChart – Designed by investor for investors, since 1998