



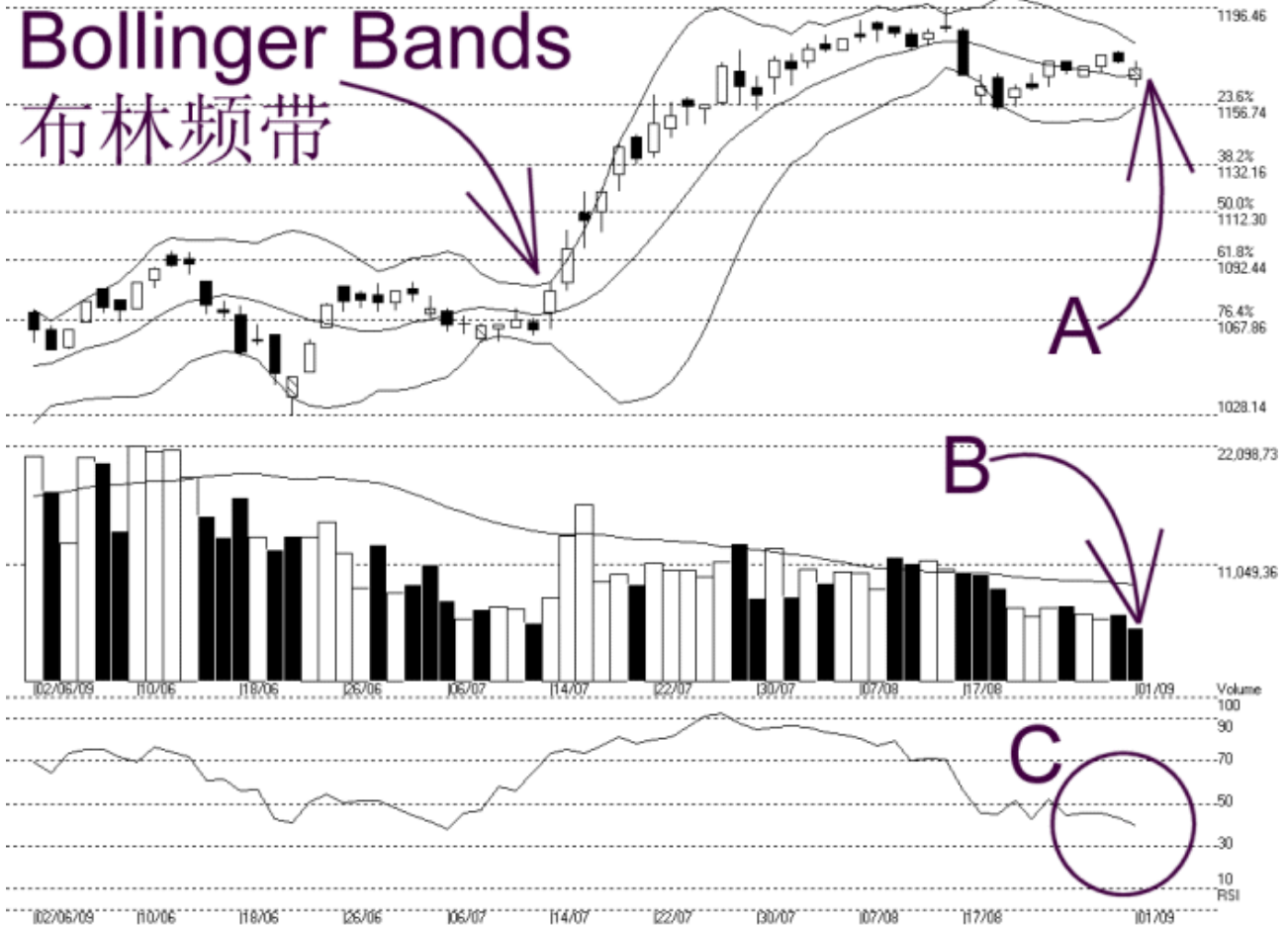
网页: [www.straitsindex.com](http://www.straitsindex.com)  
 电邮: [info@straitsindex.com](mailto:info@straitsindex.com)  
 电话: 03-8941 6828 (热线)



海峡指数 (马) 私人有限公司  
 自 1998 年为投资者提供技术分析图表

## 富时吉隆坡综合指数 KLCI 01-09-2009

Open:1167.470 High:1174.270 Low:1163.780 Close:1171.280 -2.99(-0.3%) Volume:4,985,259 (-1341558,-21.2%)  
 COMPOSITE INDEX [COMPOSITE] 02/06/2009 - 01/09/2009 Ticks-65 (Indices) Bollinger Band(10.2) -29% - RSI(14) - 39.84 Daily (Fibo) 01-9-2009 15:34:47  
 Created with WinChart (TM) Copyright (C) Straits Index (M) Sdn Bhd



如图中箭头 A 所示，布林频带 (Bollinger Bands) 进一步收窄 29%，这显示富时综合指数继续的处于调整巩固的格局，所以综指微跌 2.99 点，以 1171.28 点闭市。综指当前的支持水平落在 1163 点的费氏线，阻力水平则是 1186 点的费氏线。

如图所示，综指精确的在布林中频带 (Bollinger Middle Bands) 上获得扶持，所以布林中频带仍然是综指当前的动态支持线。综指是否能在布林中频带上获得扶持有着决定性的作用，因为若综指跌破布林中频带，而布林频带则开始打开的话，综指将形成一个下跌的趋势。

如图中箭头 B 所示，马股成交量下跌 21.2%，继续的低于 40 天成交量移动平均线 (VMA)，这是整体市场走势维持在横摆巩固的现象；换句话说，若综指持续的横摆或布林频带一直收窄，市场的成交量将继续维持在低于 40 天平均值的水平。

胜图强弱指标继续在 50% 以下的水平下滑，所以综指的中期走势依然属于疲弱；接下来若胜图强弱指标跌破 30% 的话，综指的中期走势将开始转向下跌，直到胜图强弱指标再度

上扬突破 30%为止。

总的来说，布林频带继续收窄显示综指依然维持在横摆巩固的格局，所以并未发出任何明显的走势。综指目前正等待布林频带再度打开，届时综指将开始一个新的趋势，而新趋势的方向将取决于综指处于布林中频带的相应位置。

© 2009 Straits Index (M) Sdn Bhd

[www.straitsindex.com](http://www.straitsindex.com)

*WinChart – Designed by investor for investors, since 1998*