



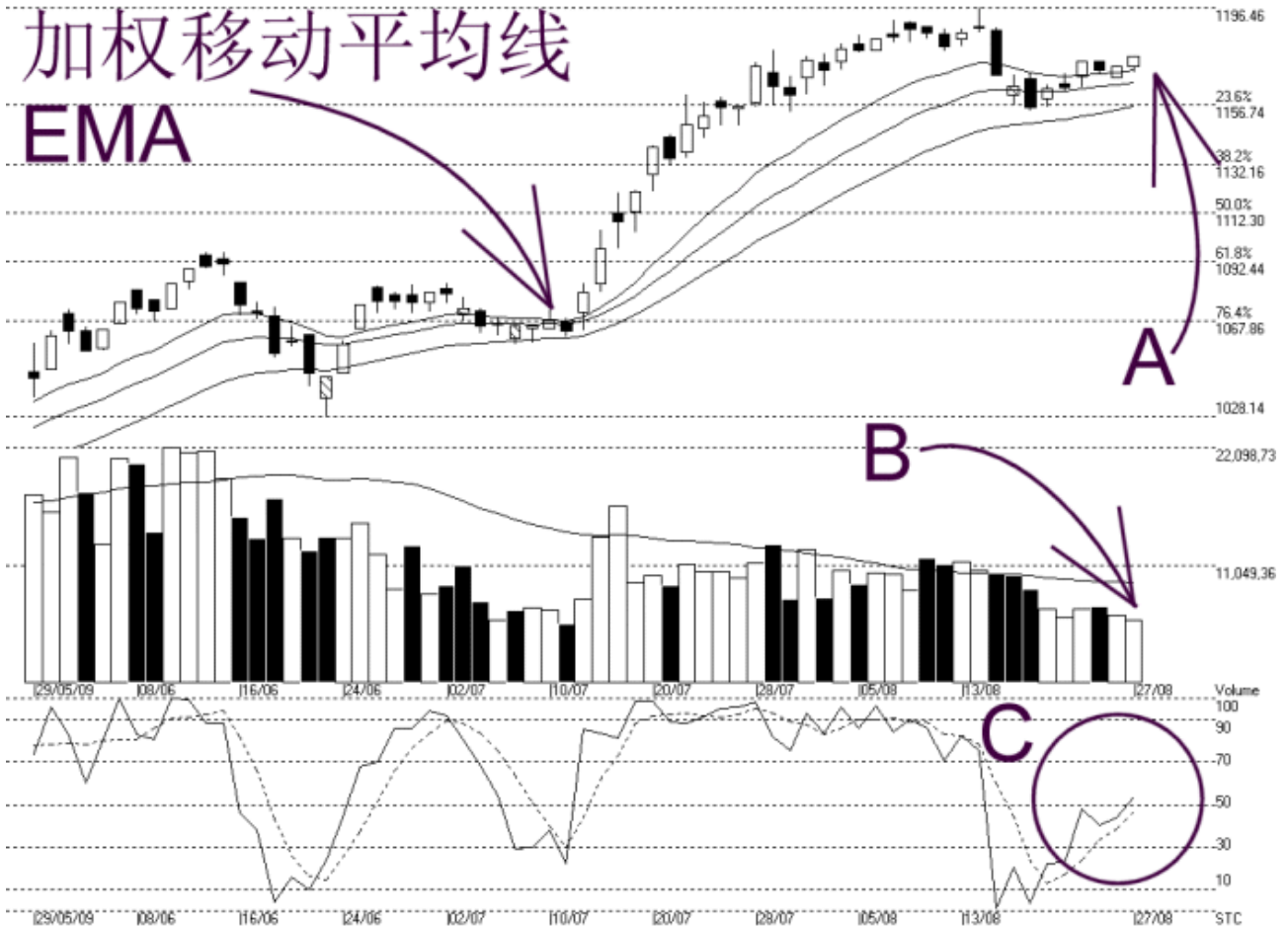
网页: www.straitsindex.com
 电邮: info@straitsindex.com
 电话: 03-8941 6828 (热线)



海峡指数 (马) 私人有限公司
 自 1998 年为投资者提供技术分析图表

富时吉隆坡综合指数 KLCI 27-08-2009

Open:1172.580 High:1176.900 Low:1169.800 Close:1176.900 +4.340(0.4%) Volume:5,851,174 (-511714,-8.0%)
 COMPOSITE INDEX [COMPOSITE] 29/05/2009 - 27/08/2009 Ticks=65 (Indices) Moving Averages of(14,21,31) 1170.834, 1166.125, 1155.983 - STC(9.3) %K-53.97 :
 Created with WinChart (TM) Copyright (C) Straits Index (M) Sdn Bhd



富时综合指数再度收高，以 1176.9 点闭市，成功守住 14、21、31 天加权移动平均线 (EMA) 的水平 (参考箭头 A)。目前 14、21、31 天的 EMA 仍然是综指中长期的支持线，所以只要综指继续维持在此 EMA 以上，综指的中长期走势将能继续维持在上扬的格局。

综指终于成功上扬突破了布林中频带 (Bollinger Middle Band)，所以综指当前的支持水平除了 EMA 外，就是布林中频带，综指的另一道支持水平落在 1163 点的费氏线，阻力水平则仍然是 1186 点的费氏线。

如图中箭头 B 所示，虽然综指上扬，不过马股成交量却进一步减少 8%，依然低于 40 天成交量移动平均线 (VMA)，这是市场维持淡静的讯号，所以综指目前仍然属于调整巩固中。

随机指标 (Stochastic) 上扬突破 50% 的水平 (参考 C 圈)，这是综指短期走势转强的迹象，无论如何，由于布林频带 (Bollinger Bands) 目前处于收窄的情形，所以随机指标得上扬突破 70%，综指才能确认出现短期上扬的趋势。

整体上综指缓缓的从跌势中回弹，终于上扬突破了布林中频带，这显示综指有止跌的迹象，惟布林频带目前还是收窄中，所以综指止跌的讯号并未获得确认，直到布林频带再度打开为止。另一方面，14、21、31天的EMA 这是综指当前重要的支持线，因为若综指跌破EMA 的话，综指的中长期也会开始转弱。

© 2009 Straits Index (M) Sdn Bhd

www.straitsindex.com

WinChart – Designed by investor for investors, since 1998