



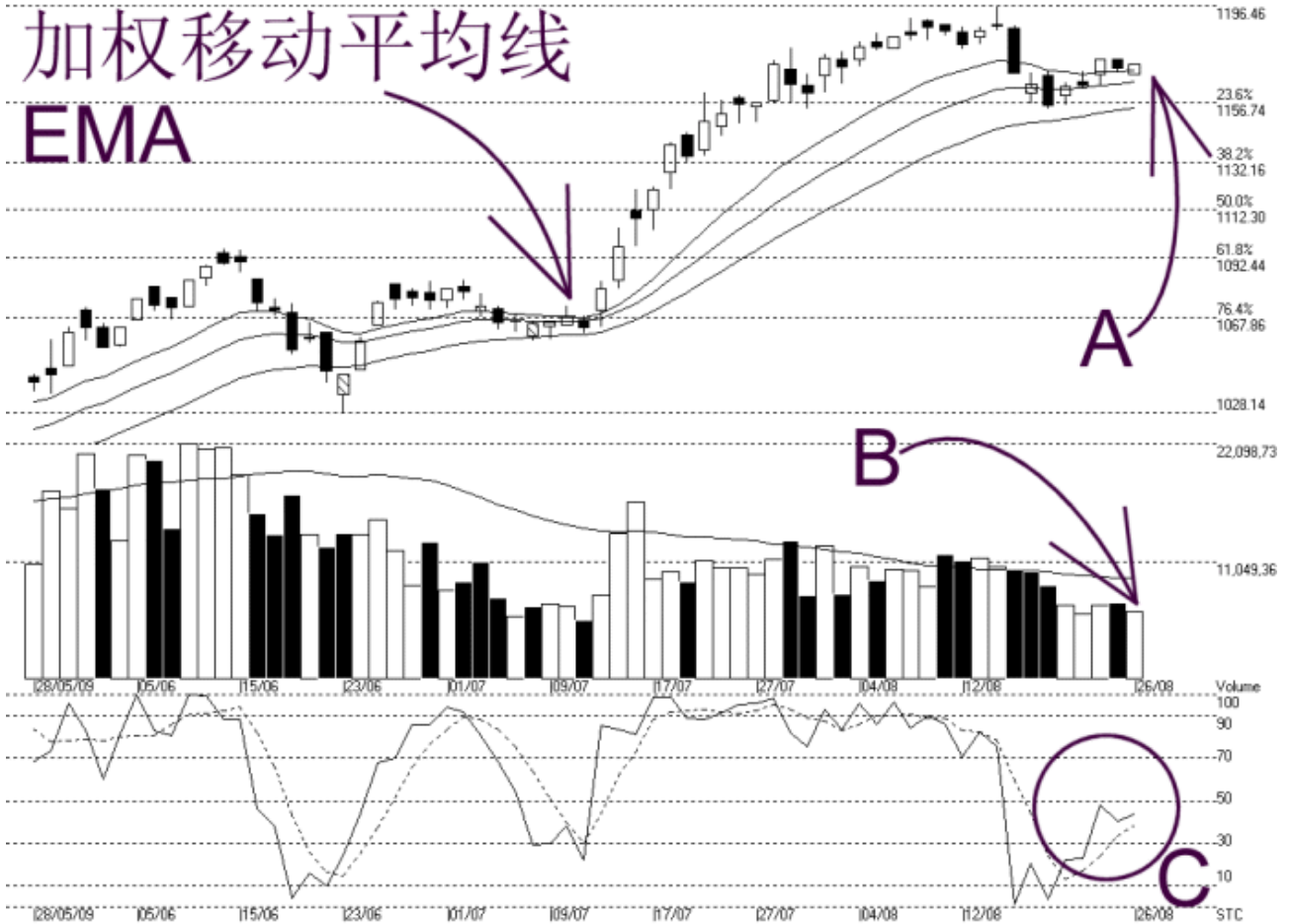
网页: www.straitsindex.com  
 电邮: info@straitsindex.com  
 电话: 03-8941 6828 (热线)



海峡指数 (马) 私人有限公司  
 自 1998 年为投资者提供技术分析图表

## 富时吉隆坡综合指数 KLCI 26-08-2009

Open:1168.140 High:1172.560 Low:1167.770 Close:1172.560 +1.470(0.1%) Volume:6,362,888 (-729595,-10.3%)  
 COMPOSITE INDEX [COMPOSITE] 28/05/2009 - 26/08/2009 Ticks=65 (Indices) Moving Averages of(14,21,31) 1169.901, 1165.048, 1154.588 -STC(9.3) %K=43.75 :  
 Created with WinChart (TM) Copyright (C) Straits Index (M) Sdn Bhd



富时综合指数稍微回弹，以 1172.56 点挂收。综指当前的阻力水平依然是 1186 点的费氏线，支持水平则落在 1163 点的费氏线。由于综指目前正处于布林中频带（Bollinger Middle Band）的水平，再加上布林频带（Bollinger Bands）收窄 9%，所以布林中频带对综指的影响暂时并不显著。

如图中箭头 A 所示，综指目前继续获得 14、21、31 天加权移动平均线（EMA）的扶持，这显示综指的中长期走势并未完全出现下跌的讯号。换句话说，只要综指继续的处于 14、21、31 天 EMA 以上，综指的长期走势依然保持在上扬格局中，只是短期出现调整或走弱的讯号。

马股成交量减少 10.3%，继续的低于 40 天成交量移动平均线（VMA），这是市场依然淡静的讯号。一般上，在综指缺乏明确的指引或是横摆巩固（布林频带收窄）时，成交量都会低于 40 天成交量平均值（参考箭头 B）。

随机指标（Stochastic）也跟随综指稍微回弹，惟还是低于 50% 的水平（参考 C 圈），

这显示综指的短期走势仍然趋软，有待进一步改善。接下来若随机指标再度跌破 30%的水平，综指的短期走势将再度出现下跌的趋势。通常在布林频带收窄后，随机指标必须上扬突破 70%，综指的短期走势才有望出现上扬的格局。

综指继续横摆巩固的走势，所以布林频带亦继续收窄，这也是综指酝酿新趋势的讯号。总的来说，综指的短期走势趋软，惟中长期走势并未确认转弱的讯号。这意味着若综指跌破 14、21、31 天的 EMA，综指将开始中长期下跌的趋势。

© 2009 Straits Index (M) Sdn Bhd

[www.straitsindex.com](http://www.straitsindex.com)

*WinChart – Designed by investor for investors, since 1998*