



网页: [www.straitsindex.com](http://www.straitsindex.com)  
 电邮: [info@straitsindex.com](mailto:info@straitsindex.com)  
 电话: 03-8941 6828 (热线)

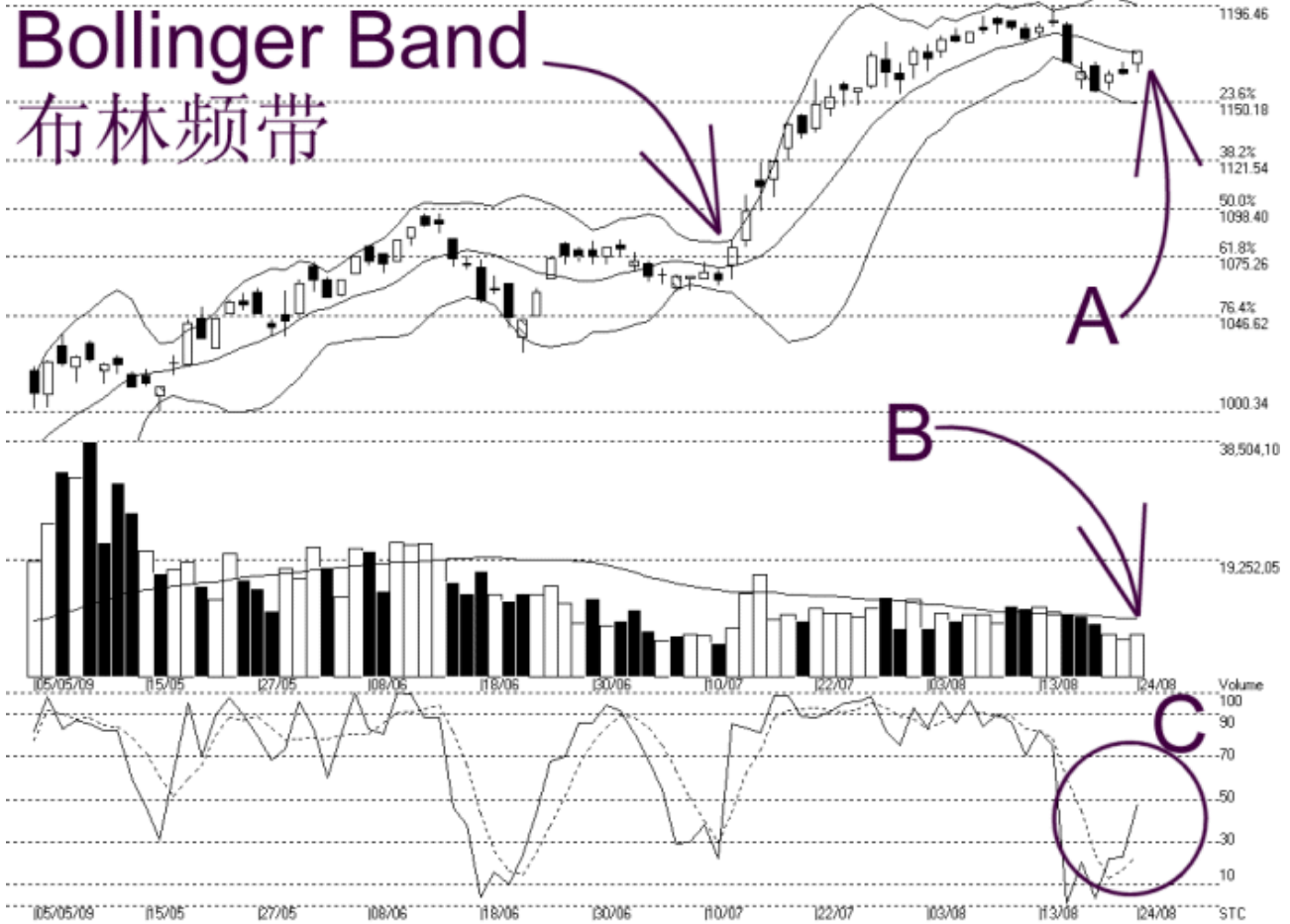


海峡指数 (马) 私人有限公司

自 1998 年为投资者提供技术分析图表

## 富时吉隆坡综合指数 KLCI 24-08-2009

Open:1168.550 High:1174.490 Low:1163.790 Close:1174.490 +10.700(0.9%) Volume:6.951.886 (+910482.15.1%)  
 COMPOSITE INDEX [COMPOSITE] 05/05/2009 - 24/08/2009 Ticks=80 (Indices) Bollinger Band(10.2) -3% - STC(9.3) %K=48.29 %D=24.34 (23.96) Daily (Fibo) 24-8  
 Created with WinChart (TM) Copyright (C) Straits Index (M) Sdn Bhd



富时综合指数在上周五美国道指扬升的带领下上扬 10.70 点，如图中箭头 A 所示，综指精确的达到布林中频带（Bollinger Middle Band）。由于布林中频带是综指当前的动态阻力线（Dynamic Resistance），这意味综指目前正受到布林中频带的阻力，若综指能突破此阻力线，综指将有望摆脱综指跌破布林中频带的下跌讯号。

布林频带（Bollinger Bands）开始收窄（-3%），所以综指的跌势得以停止，并出现技术反弹。接下来若布林频带继续收窄，综指将进入一个横摆巩固的格局。综指当前的支持水平落在 1163 点的费氏线，阻力水平则是 1186 点的费氏线。

如图中箭头 B 所示，马股成交量上扬 15.1%，惟还是低于 40 天成交量移动平均线（VMA），这显示投资者未完全恢复信心，所以综指的涨幅也相对的低于区域股市。一般上，成交量必须达到 40 天平均值，综指上扬的趋势讯号才更持久及更有效。

随机指标（Stochastic）上扬突破 30%，所以综指出现了技术反弹，这是综指短期走势转强的讯号。无论如何，由于这只是一个短期的讯号，再加上布林频带收窄，所以综指暂时只能算是出现技术反弹，并不能算是完全摆脱下跌趋势的讯号。

布林频带开始收窄显示综指开始有进入调整巩固的迹象，若综指随后突破布林中频带，再加上布林频带开始打开的话，这将形成一个布林频带转势的上扬讯号。目前综指达到布林中频带的水平也意味着综指将面对布林中频带的动态阻力，所以在布林频带未打开前，综指的后市还是处于不明确的格局。无论如何，外围大势因素尤其是道指的走势依然左右综指的走势，所以综指后市将是一个集内在及外围因素影响下的局势。

© 2009 Straits Index (M) Sdn Bhd

[www.straitsindex.com](http://www.straitsindex.com)

*WinChart – Designed by investor for investors, since 1998*