



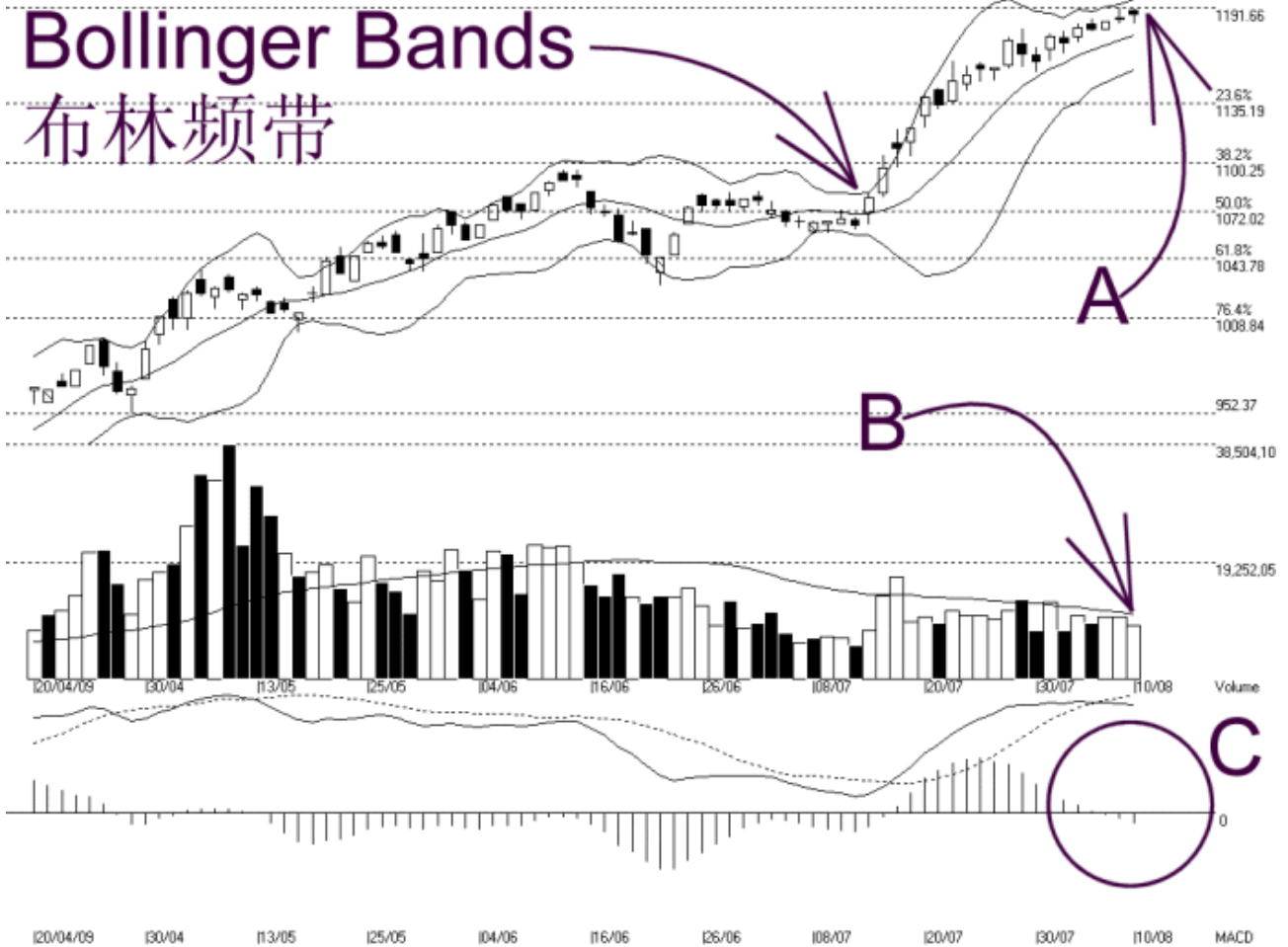
网页: www.straitsindex.com
 电邮: info@straitsindex.com
 电话: 03-8941 6828 (热线)



海峡指数 (马) 私人有限公司
 自 1998 年为投资者提供技术分析图表

富时吉隆坡综合指数 KLCI 10-08-2009

Open:1190.520 High:1191.000 Low:1182.450 Close:1188.000 +3.120(0.3%) Volume:8,704,429 (-1437500,-14.2%)
 COMPOSITE INDEX [COMPOSITE] 20/04/2009 - 10/08/2009 Ticks=80 (Indices) Bollinger Band(10.2) -2% - MACD(12,26,9) Daily (Fibo)
 Created with WinChart (TM) Copyright (C) Straits Index (M) Sdn Bhd



如图中箭头 A 所示，富时综合指数上扬 3.12 点，使到综指再次的处于 1186 点的费氏线以上，由于 1186 点费氏线是综指一道重要的阻力水平，所以若综指能持续的维持在 1186 点费氏线以上，这将对综指的后市转强有利。接下来若综指能企稳在 1186 点，综指将有望上探 1200 点的心理阻力水平。

如图所示，布林频带 (Bollinger Bands) 收窄 2%，继续维持一个收窄的情形，这表示综指仍然处于盘整格局中。由于布林频带收窄了一段时日，这表示综指酝酿的走势有望在布林频带开始打开时出现，届时综指处于布林中频带的相应位置将决定综指新走势的方向。

如图中箭头 B 所示，虽然 40 天成交量移动平均线 (VMA) 一路向下移，不过成交量依然未能达到 40 天平均值的水平，这表示市场仍然淡静，投资者继续的以旁观居多。投资者正在等待新的指引，以及更明确的讯号，所以这使到综指仍然处于一个调整巩固的格局。

如图中 C 圈所示，平均乖离的振荡指标（MACD Histogram）跌破零轴，这表示综指的走势仍然未出现上扬的格局。通常振荡指标必须开始上扬，才能形成一个圆底（Rounding Bottom）的讯号，届时平均乖离才算是发出短期上扬的确认讯号。

综指继续的 1186 点的阻力水平遇阻，惟综指在闭市前成功的突破阻力，处于 1186 点费氏线以上，然而综指接下来必须持续的保持在 1186 点以上，综指才能算是成功的突破了此阻力。布林频带收窄显示综指依然处于调整巩固的格局，所以综指的走势仍然不确定，通常是必须等到布林频带打开，才能确认综指下一个趋势的方向。

© 2009 Straits Index (M) Sdn Bhd

www.straitsindex.com

WinChart – Designed by investor for investors, since 1998