



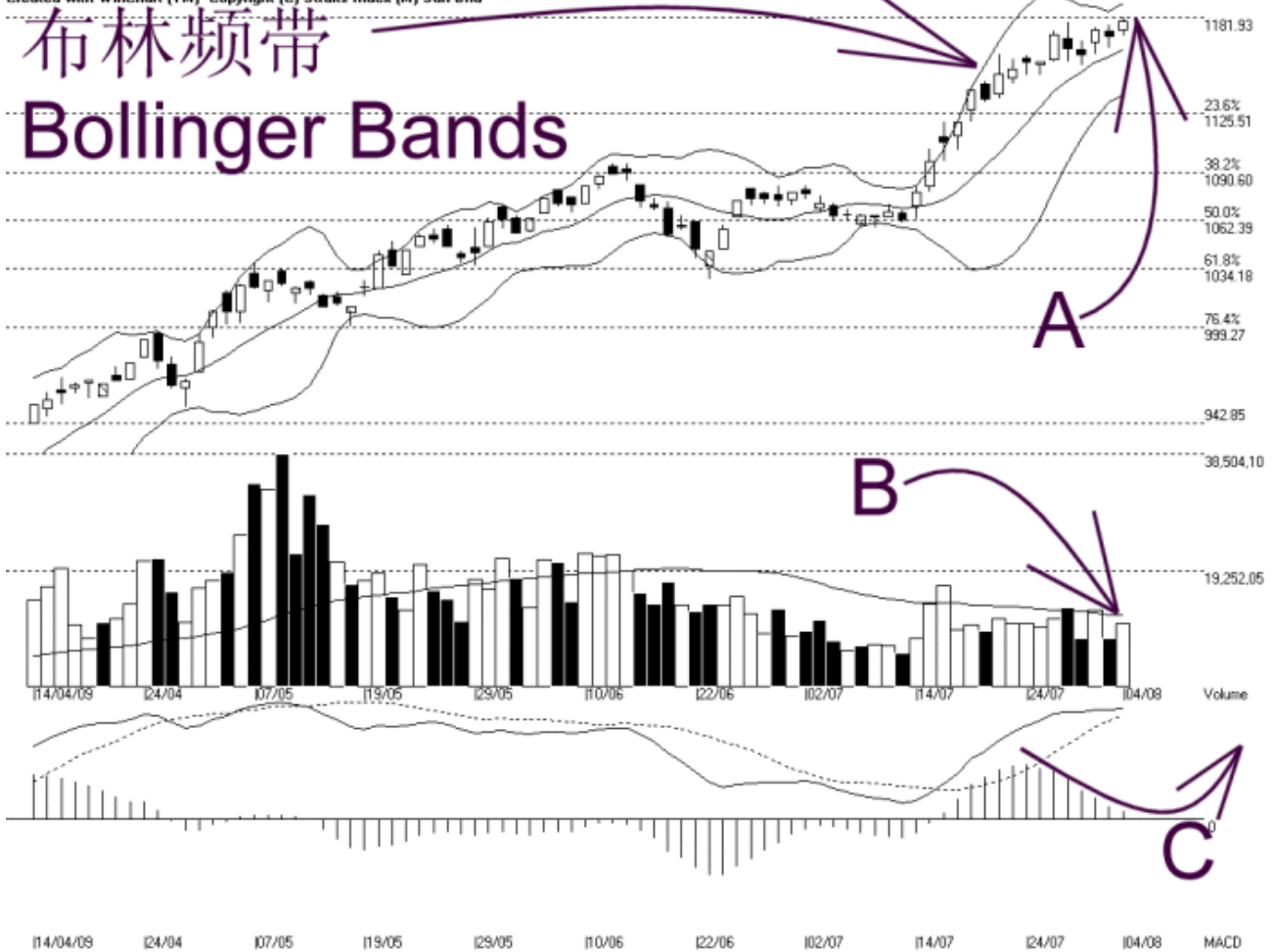
网页: www.straitsindex.com
 电邮: info@straitsindex.com
 电话: 03-8941 6828 (热线)



海峡指数 (马) 私人有限公司
 自 1998 年为投资者提供技术分析图表

富时吉隆坡综合指数 KLCI 04-08-2009

Open:1174.720 High:1181.930 Low:1171.310 Close:1179.880 +8.570(0.7%) Volume:10,477,543 (+2525592.31.8%)
 COMPOSITE INDEX [COMPOSITE] 14/04/2009 - 04/08/2009 Ticks=80 (Indices) Bollinger Band(10,2) 2% - MACD(12,26,9) Daily (Fibo)
 Created with WinChart (TM) Copyright (C) Straits Index (M) Sdn Bhd



如图中箭头 A 所示，布林频带 (Bollinger Bands) 开始打开，这使到富时综合指数上扬 8.57 点，创下了 14 个月来的新高水平，综指当前的阻力水平为 1186 点的胜图自动费氏线，阻力水平则继续的落在 1163 点。

如图所示，由于布林频带打开的幅度不大 (2%)，所以综指并未大举上扬，这也是市场仍然缺乏信心所致。无论如何，只要布林频带接下来继续的打开，综指将有望进一步的上扬，直到布林频带再度收窄为止。

如图中箭头 B 所示，成交量增加 31.8%，惟成交量依然未达到 40 天成交量移动平均线 (VMA) 的水平，这显示市场还是缺乏足够的推动力，一般上成交量必须达到 40 天平均值，综指上扬的趋势才能更持久。

平均乖离的振荡指标 (MACD Histogram) 下滑的速度继续减低，这表示综指的技术

调整有结束的迹象，若振荡指标形成如箭头 C 般的圆底（Rounding Bottom），综指将有望出现短期上扬的趋势。

综指始终在布林中频带（Bollinger Middle Band）获得扶持，所以当布林频带开始打开时，综指开始上扬，无论如何，在缺乏足够成交量的支持下，综指涨幅有限，换句话说，若成交量接下来继续增加，再加上布林频带进一步打开，综指的后市将有望更上一层楼。

© 2009 Straits Index (M) Sdn Bhd

www.straitsindex.com

WinChart – Designed by investor for investors, since 1998