



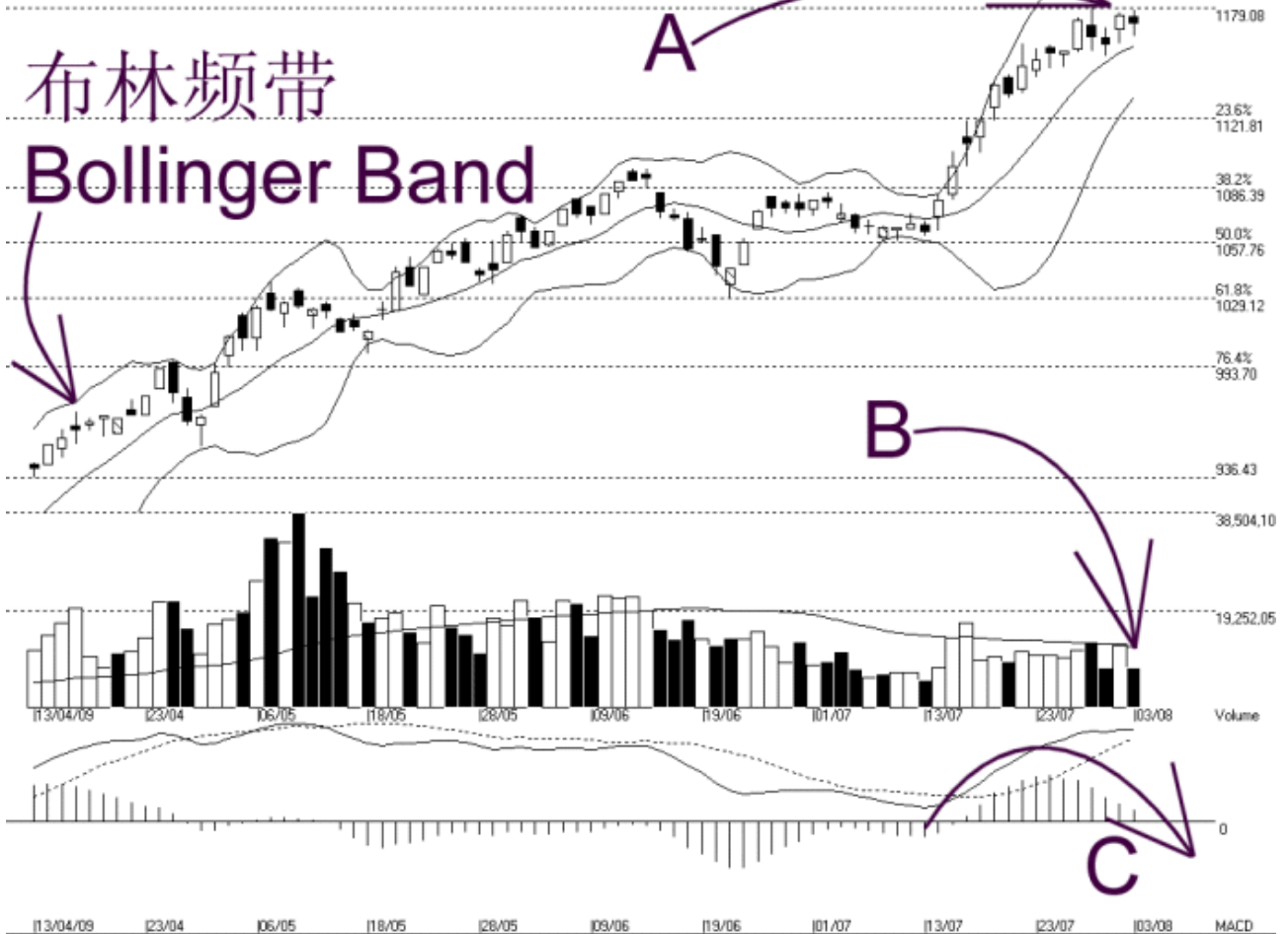
网页: www.straitsindex.com
 电邮: info@straitsindex.com
 电话: 03-8941 6828 (热线)



海峡指数 (马) 私人有限公司
 自 1998 年为投资者提供技术分析图表

富时吉隆坡综合指数 KLCI 03-08-2009

Open:1174.340 High:1177.640 Low:1164.360 Close:1171.310 -3.590(-0.3%) Volume:7,951,951 (-4616188,-36.7%)
 COMPOSITE INDEX [COMPOSITE] 13/04/2009 - 03/08/2009 Ticks=80 { Indices } Bollinger Band(10,2) -20% · MACD(12,26,9) Daily (Fibo) 03-8-2009 17:13:27
 Created with WinChart (TM) Copyright (C) Straits Index (M) Sdn Bhd



如图中箭头 A 所示，富时综合指数微跌 3.59 点，依然未能突破上周三的 1179.08 点最高水平，无论如何，综指依然在 1163 点获得扶持，所以这胜图自动费氏线继续的成为综指当前的主要支持水平，阻力水平则是 1186 点的胜图自动费氏线。

如图所示，布林频带 (Bollinger Band) 进一步收窄 (-20%)，这表示综指目前继续的处于调整巩固的格局中。通常综指将继续进行盘整，直到布林频带重新打开为止，届时若综指仍然处于布林中频带 (Bollinger Middle Band) 以上，综指将有望恢复涨势，重新上扬；反之若综指跌破了布林中频带，综指的涨势将结束，开始转弱的走势。

如图中箭头 B 所示，马股总成交量减少 36.7%，使到成交量再度低于 40 天成交量移动平均线 (VMA)，这意味着市场仍然谨慎看待综指的后市，投资者并未冒然进场，等待市场进一步的明朗化。

如图中 C 圈所示，平均乖离的振荡指标 (MACD Histogram) 仍然下滑，无论如何若振荡指标下滑的速度开始缓慢下来的话，那综指的调整将有望结束，而当振荡指标开始上扬

时，那振荡指标将形成期待已久的圆底（Rounding Bottom）讯号，这是综指短期转为上扬趋势的确认讯号。

综指进一步的调整巩固，这显示投资者对市场还未完全恢复信心，惟综指依然处于布林中频带以上，这表示只要布林频带接下来开始打开，综指将有望转为上扬的趋势，换句话说，布林中频带是综指目前重要的动态支持线，综指跌破了布林中频带将意味综指短期内无望恢复上扬的趋势。

© 2009 Straits Index (M) Sdn Bhd

www.straitsindex.com

WinChart – Designed by investor for investors, since 1998