

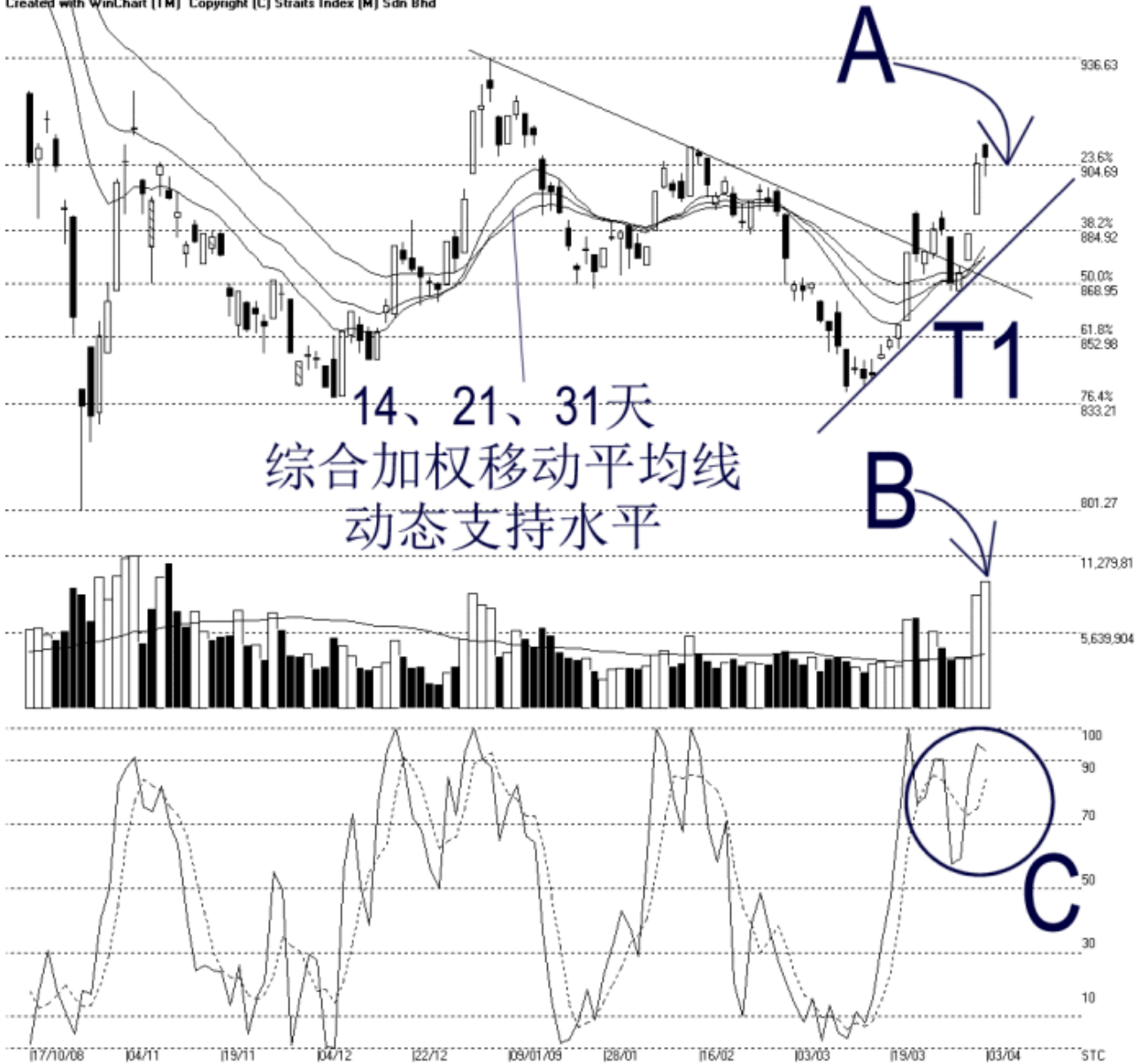


网页: www.straitsindex.com
 电邮: info@straitsindex.com
 电话: 03-8941 6828 (热线)
 海峡指数(马)私人有限公司
 自 1998 年为投资者提供技术分析图表



吉隆坡综合指数 KLCI 03-04-2008

Open: 910.740 High: 910.960 Low: 900.900 Close: 907.010 +1.94(0.2%) Volume: 9,383,556 (+970557.11.5%)
 COMPOSITE INDEX [COMPOSITE] 17/10/2008 - 03/04/2009 Ticks-111 (Indices) Moving Averages e(14,21,31) 880.4259, 877.475, 876.9177 - Volume Daily (Fib)
 Created with WinChart (TM) Copyright (C) Straits Index (M) Sdn Bhd



14、21、31天
 综合加权移动平均线
 动态支持水平

如图中箭头 A 所示，综合指数周五形成一个悬挂形线（Hanging Man）的阴阳烛，这表示综指有技术调整的迹象。尽管综指周五在 905 点以上挂收，但是因为出现此阴阳烛，所以目前还未完全确认综指成功突破 905 点自动费氏阻力线。

如图所示，14、21、31 天综合加权移动平均线（Exponential Moving Average）依然是综指上扬的动态支持水平（Dynamic Support），通常只要综指能维持在 14、21、31 天综合加权移动平均线及 T1 上升趋势线以上的話，综指涨势是有望持续的。

如图中箭头 B 所示，马股总成交量进一步增加 11.5%，这表示虽然有部分投资者趁高

套利，不过买盘也相应的增加，目前鹿死谁手还是未知之数。无论如何，若成交量能继续保持在 40 天成交量均线（VMA）以上的话，那表示市场依然有足够的承接力来吸纳套利的卖压，这将有利于综指维持涨势。

如图中 C 圈所示，随机指标在进入 90% 水平以后开始下调，这表示综指短期在过热后有技术调整的迹象。无论如何，接下来若随机指标能继续处于 70% 水平以上的话，那综指短期则并未出现转弱的讯号。

综指目前正在试探在 2 月 13 日的 909 点重要心理阻力关口，所以市场出现套利活动是正常的。接下来综指能否维持目前的涨势，其关键在于综指能否获得综合加权移动均线及布林中频带的扶持，还有成交量能否继续维持在 40 天平均值以上。

© 2009 Straits Index (M) Sdn Bhd

www.straitsindex.com

WinChart – Designed by investor for investors, since 1998