

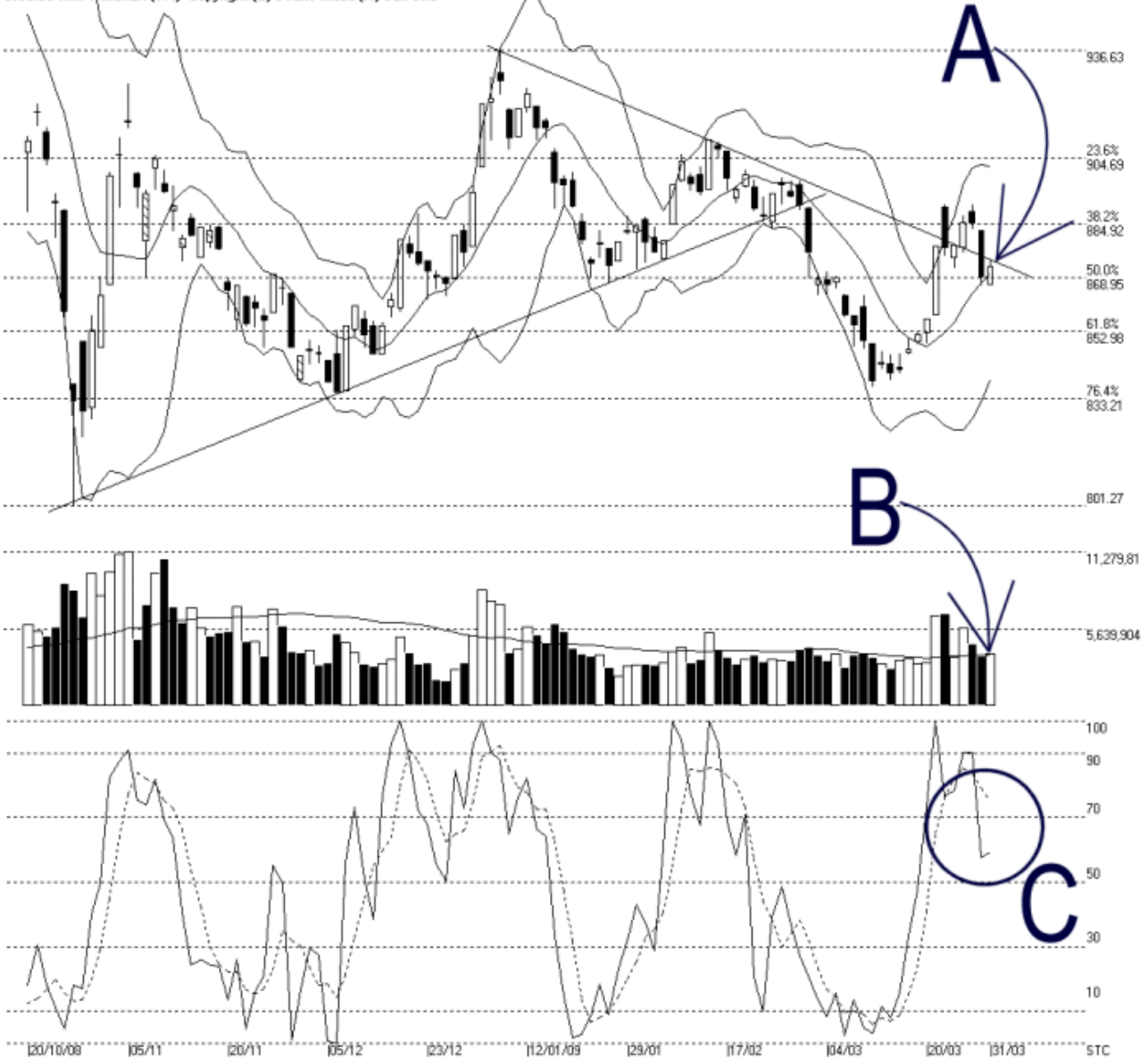


网页: www.straitsindex.com
 电邮: info@straitsindex.com
 电话: 03-8941 6828 (热线)
 海峡指数(马)私人有限公司
 自 1998 年为投资者提供技术分析图表



吉隆坡综合指数 KLCI 31-03-2008

Open:867.210 High:874.070 Low:867.090 Close:872.550 +3.210(0.4%) Volume:3,825,434 (+187494.52%)
 COMPOSITE INDEX [COMPOSITE] 20/10/2008 - 31/03/2009 Ticks-107 (Indices) Bollinger Band(10,2) -10% - Volume Daily (Fibo)
 Created with WinChart (TM) Copyright (C) Straits Index (M) Sdn Bhd



如图所示，综合指数在布林中频带（Bollinger Middle Band）及 869 点的胜图自动费氏线获得扶持，全日回弹 3.21 点或 0.4%。这表示综指目前的支持水平依然是 869 点的胜图自动费氏线及布林中频带的动态支持水平，阻力水平则是 885 点的胜图自动费氏线。

如图中箭头 A 所示，综指一度上探图中的下降趋势线，惟综指精确的在下降趋势线遇阻，这是综指当前的动态阻力线，换句话说，综指必须突破此趋势线，综指才有望摆脱自 1 月 7 日来的跌势。

如图所示，布林频带进一步收窄 10%，这是综指波动开始减低的讯号。一般来说，只

要布林频带继续收窄的话，综指将会倾向于出现调整或横摆巩固的格局，直到布林频带重新打开为止。

如图中箭头 B 所示，马股周二的总成交量增加了 5.2%，这使到成交量继续保持在 40 天的成交量移动平均线（VMA）以上，这表示目前市场的交投仍然属于活跃。换句话说，市场还是有足够的承接力来吸纳卖压，使综指继续获得良好的扶持，是综指止跌转强的重要条件之一。

如图中 C 圈所示，随机指标（Stochastic）周二没有再下跌，这是综指虽然处于技术调整中，不过却还不至于发出短期跌势的讯号，所以若随机指标能在短期内回升并突破 70% 水平的话，那么综指短期将有望出现短期转强的格局。

虽然国际市场继续动荡，不过综指在布林中频带及 869 点胜图自动费氏线获得扶持，再加上布林频带收窄，这使到综指有望进入横摆巩固的格局。从技术分析的角度来看，综指目前最好的调整就是横摆巩固。若综指能够在 860 点水平以上横摆巩固的话，那将有望形成“较高的底”（Higher Low），这将是综指摆脱跌势转强的一个重要转势图形（Reversal Pattern）。

© 2009 Straits Index (M) Sdn Bhd

www.straitsindex.com

WinChart – Designed by investor for investors, since 1998