

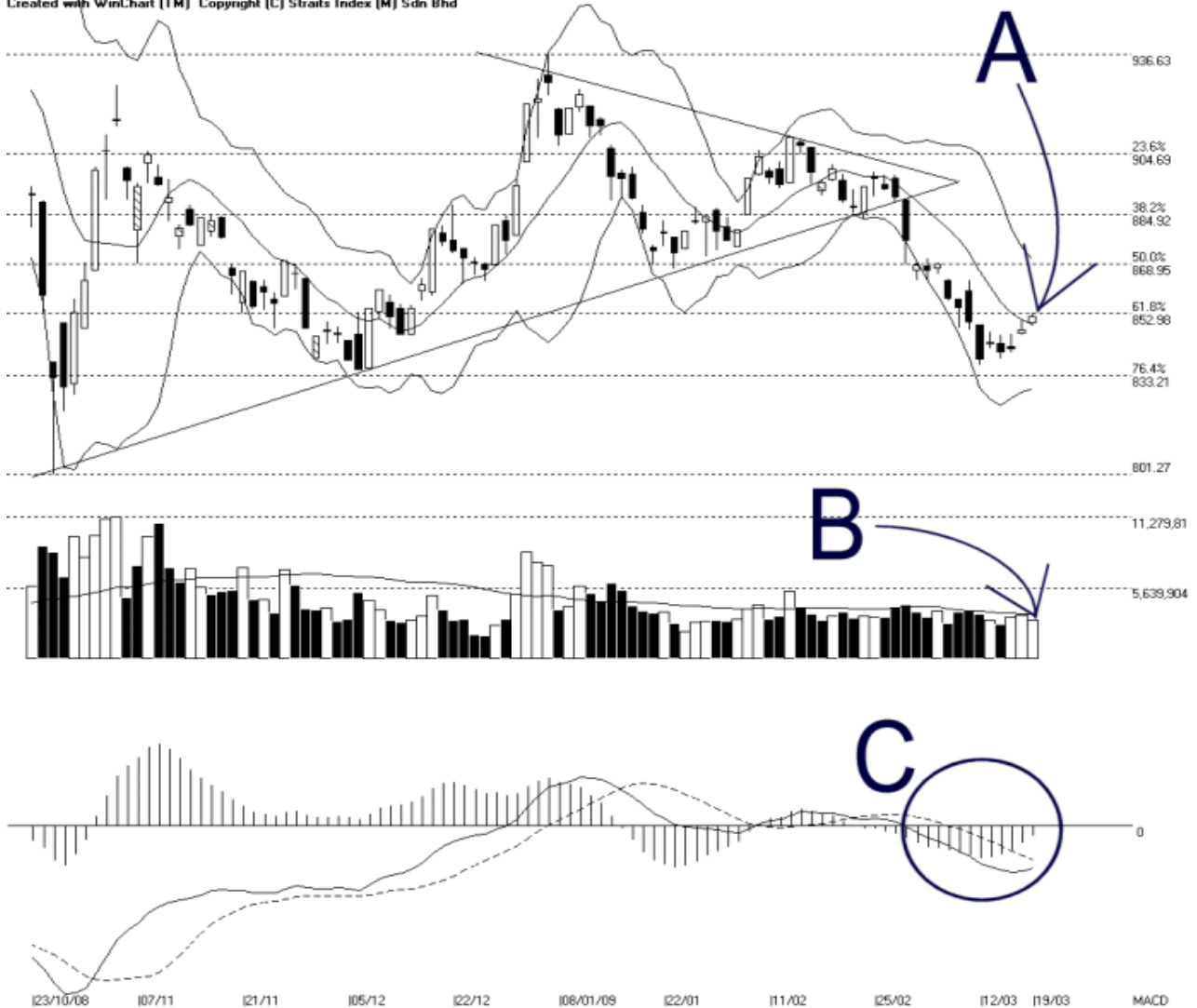


网页: www.straitsindex.com
电邮: info@straitsindex.com
电话: 03-8941 6828 (热线)
海峡指数(马)私人有限公司
自 1998 年为投资者提供技术分析图表



吉隆坡综合指数 KLCI 19-03-2008

Open:850.130 High:853.180 Low:849.210 Close:852.180 +4.22(0.5%) Volume:3,038,243 (-392086,-11.4%)
COMPOSITE INDEX [COMPOSITE] 23/10/2008 - 19/03/2009 Ticks=96 { Indices } Bollinger Band(10,2) -11% - Volume Daily (Fibo)
Created with WinChart (TM) Copyright (C) Straits Index (M) Sdn Bhd



如图中箭头 A 所示, 综合指数上扬突破了布林中频带的动态阻力水平, 综指接下来精确的在 853 点的胜图自动费氏线上遇阻力, 全日上扬 4.22 点或 0.5%。综指目前的支持水平是刚刚突破的布林中频带及 833 点的胜图自动费氏线, 阻力水平则依然是 853 点的胜图自动费氏线。

虽然综指突破了布林中频带, 不过布林频带还正在收窄中, 这表示综指目前还是属于巩固的格局中。无论如何, 只要布林频带重新打开时综指还是处于布林中频带以上的话, 届时综指将有望转强出现涨势。

如图中箭头 B 所示, 虽然综指上扬, 不过马股总成交量却减少了 11.4%, 所以成交量依然处于 40 天的成交量平均线 (VMA) 之下。一般上当成交量低于 40 天平均值时代表市场的交投属于淡静, 这显示投资者对目前市场的信心仍然不足, 所以综指在缺乏承接力量下暂时还是难以转强。

如图中 C 圈所示，平均乖离的振荡指标（MACD Histogram）继续上升，这表示综指还是有转强的迹象。只要振荡指标持续上扬的话，那综指短期的走势将有望改善，直到平均乖离振荡指标形成相对的圆顶（Rounding Top）为止。

总的来说，综指开始有止跌回弹的迹象。无论如何，当布林频带再度明显打开时，综指必须保持在布林中频带以上，再配合成交量高于 40 天的平均值，那才能确认综指出现上扬趋势的讯号。

© 2009 Straits Index (M) Sdn Bhd

www.straitsindex.com

WinChart – Designed by investor for investors, since 1998