

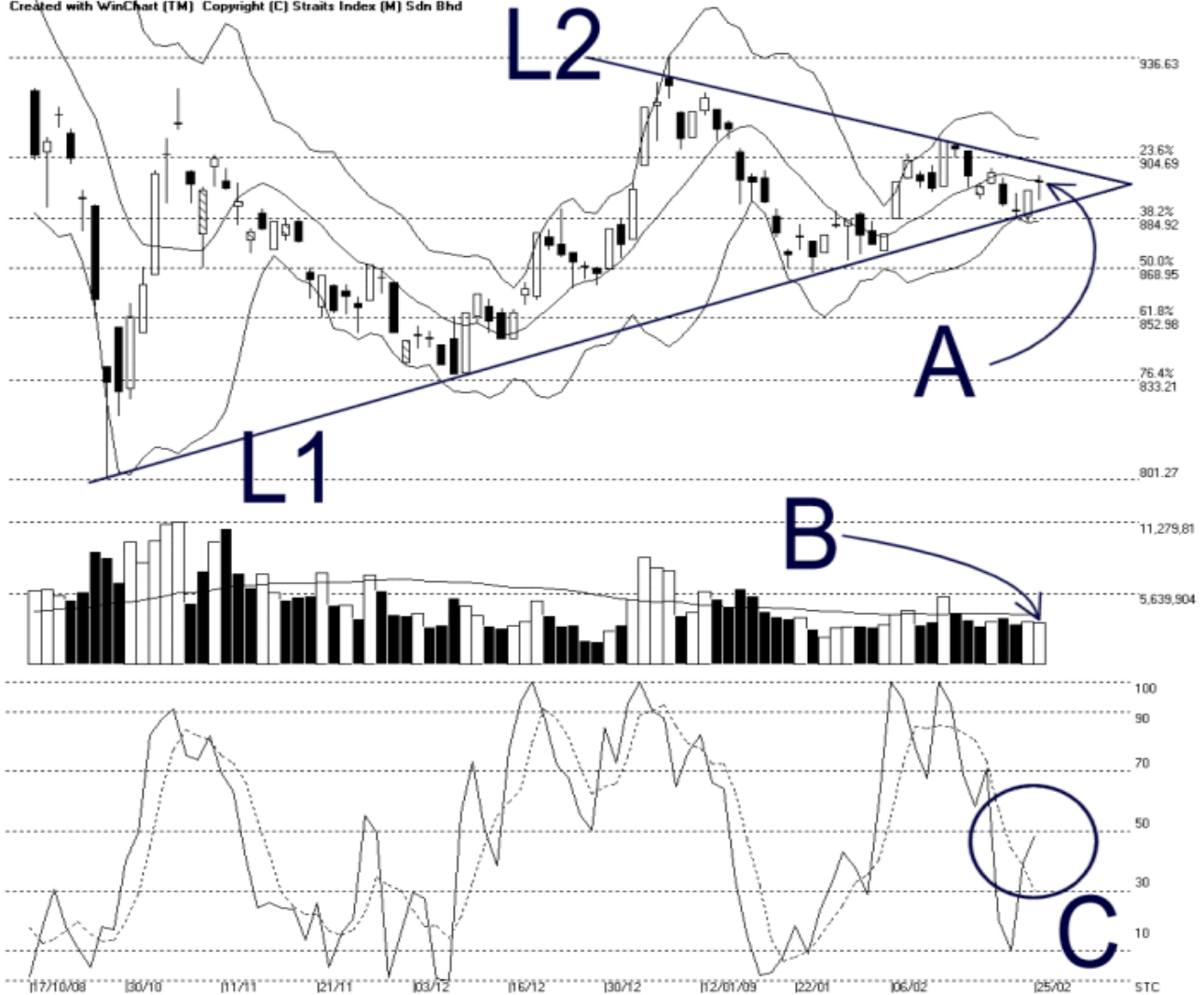


网页: [www.straitsindex.com](http://www.straitsindex.com)  
 电邮: [info@straitsindex.com](mailto:info@straitsindex.com)  
 电话: 03-8941 6828 (热线)  
 海峡指数(马)私人有限公司  
 自 1998 年为投资者提供技术分析图表



### 吉隆坡综合指数 KLCI 25-02-2008

Open: 897.040 High: 898.740 Low: 890.700 Close: 896.510 +2.44(0.3%) Volume: 3,271,522 (-113139, -3.3%)  
 COMPOSITE INDEX [COMPOSITE] 17/10/2008 - 25/02/2009 Ticks: 85 (Indices) Bollinger Band(10,2) -4% - Volume Daily (Fibo)  
 Created with WinChart (TM) Copyright (C) Straits Index (M) Sdn Bhd



如图中箭头 A 所示，综合指数在美国隔夜道琼指数及区域股市回弹的带领下，一度上探布林中频带的动态阻力水平（Dynamic Resistance），惟综指精确的在布林中频带遇阻而回软，按日微扬 2.44 点或 0.3%。如图所示，综指目前依然在对称三角形（Symmetrical Triangle）里巩固，885 点的胜图自动费氏线继续是综指的支持水平，阻力水平则是 905 点的胜图自动费氏线。

如图所示，布林频带周三收窄 4%，这表示综指还是属于一个调整巩固巩固的格局，直到布林频带重新打开为止。

如图中箭头 B 指示，马股总成交量减少了 3.3%，所以成交量依然处于 40 天的成交量平均值（Volume Moving Average）以下。整体市场的交投依然不足，这是综指处于调整巩固的典型状态。

如图中 C 圈指示，随机指标（Stochastic）虽然在周三继续的上升，不过还未突破 50% 的水平，这表示了综指短期虽然出现了技术反弹，但是还不至于确认出现短期上扬的讯

号。一般来说，随机指标必须上扬突破 70%的水平，那综指短期才有望出现上扬的趋势。

总的来说，由于缺乏有利的因素，所以投资者还是保持观望的态度，不愿太早入市，这使到综指继续的巩固。无论如何由于综指接近三角形的尾端，所以综指酝酿的新趋势有望短期内出现。

© 2008 Straits Index (M) Sdn Bhd

[www.straitsindex.com](http://www.straitsindex.com)

*WinChart – Designed by investor for investors, since 1998*