

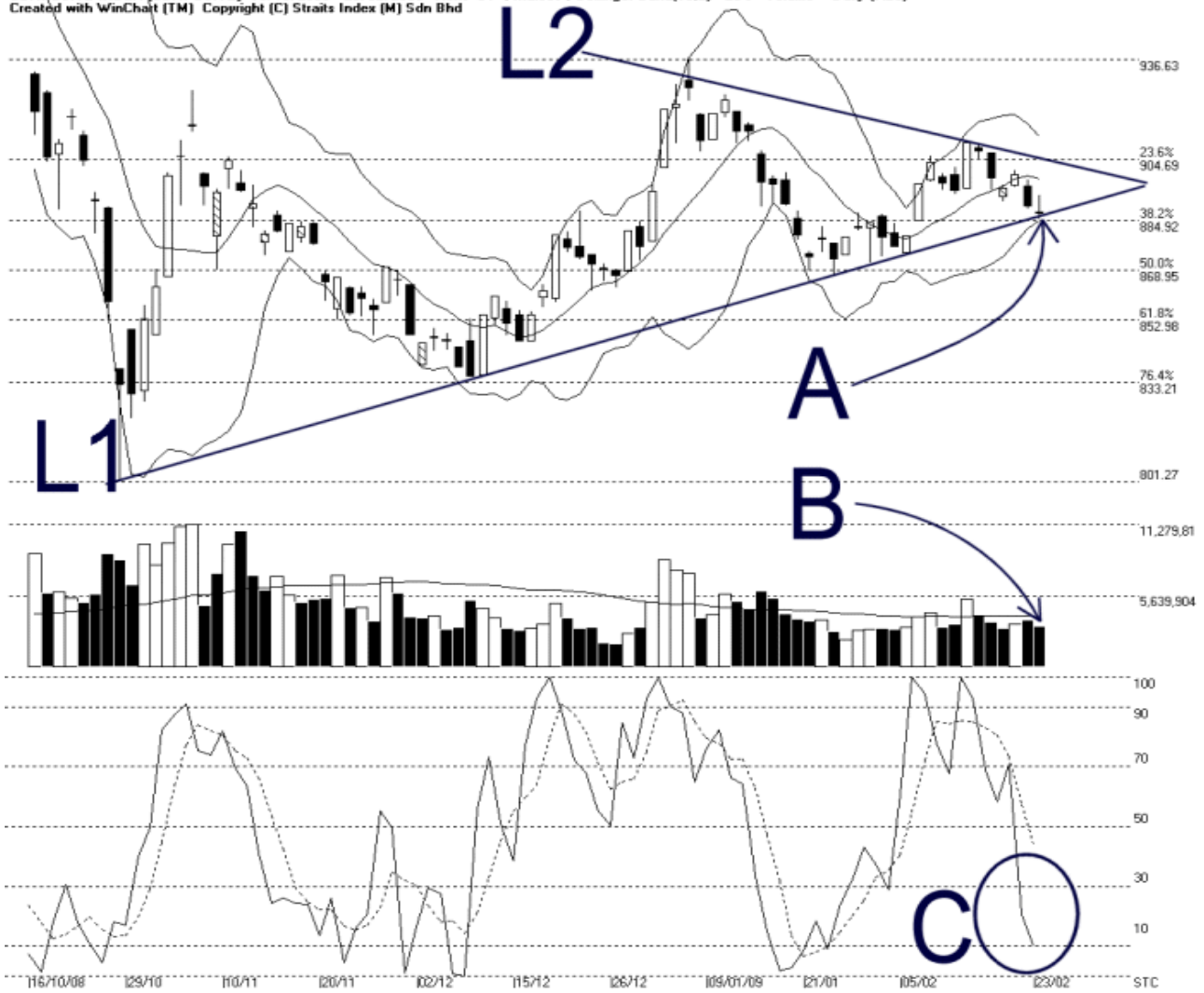


网页: [www.straitsindex.com](http://www.straitsindex.com)  
 电邮: [info@straitsindex.com](mailto:info@straitsindex.com)  
 电话: 03-8941 6828 (热线)  
 海峡指数 (马) 私人有限公司  
 自 1998 年为投资者提供技术分析图表



### 吉隆坡综合指数 KLCI 23-02-2008

Open: 887.400 High: 892.930 Low: 885.400 Close: 887.830 -1.880 (-0.2%) Volume: 3,184,010 (-520811, -14.1%)  
 COMPOSITE INDEX (COMPOSITE) 16/10/2008 - 23/02/2009 Ticks: 84 (Indices) Bollinger Band(10.2) -20% - Volume Daily (Fibo)  
 Created with WinChart (TM) Copyright (C) Straits Index (M) Sdn Bhd



如图中箭头 A 指示，综合指数精确的在 L1 上获得支持，所以综指继续的在三角形内获得扶持，无论如何综指按日下跌 1.88 点或 0.2%。另一方面，由于 885 点的胜图自动费氏线也接近 L1 的趋势线，所以支持力量也倍增，综指接下来的阻力水平则依然是 905 点的胜图自动费氏线。

如图所示，布林频带 (Bollinger Bands) 进一步收窄 20%，这表示综指正在酝酿一个新的趋势，所以综指处于巩固格局中，直到布林频带重新打开或综指突破对称三角形为止。

如图中箭头 B 指示，马股的成交量减少了 14.1%，所以目前继续的处于 40 天成交量平均值 (Volume Moving Average) 以下，这表示了市场的交投还是属于淡静的。无论如何，当综指横摆巩固时成交量偏低是很正常的，这是因为大部分投资继续维持离场观望的态度所致。

如图中 C 圈指示，随机指标 (Stochastic) 继续的处于 30% 水平以下，这也是短期的熊市区域里。随机指标若不能短期内上扬突破 30% 水平的话，那综指短期的走势将继续有下

跌的风险。

总的来说，由于美国道琼指数目前正处于跌势中，再加上本地也缺乏新的有利因素，综指继续横摆巩固。无论如何，由于综指目前接近三角形尾端，所以综指有望在近期内突破三角形，届时综指处于布林中频带的相应位置将是综指新的趋势。

© 2008 Straits Index (M) Sdn Bhd

[www.straitsindex.com](http://www.straitsindex.com)

*WinChart – Designed by investor for investors, since 1998*