

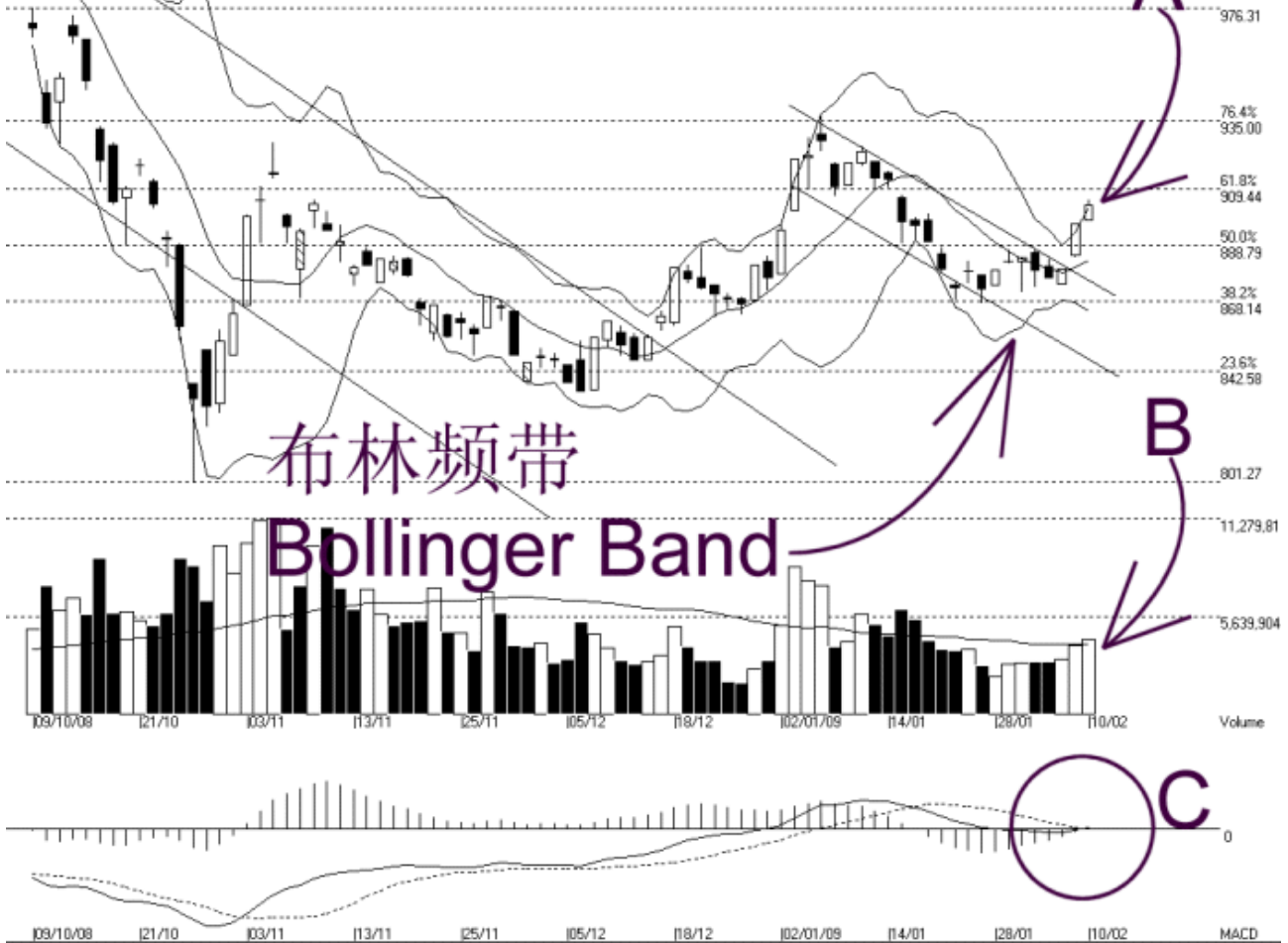


网页: www.straitsindex.com
 电邮: info@straitsindex.com
 电话: 03-8941 6828 (热线)
 海峡指数(马)私人有限公司
 自 1998 年为投资者提供技术分析图表



吉隆坡综合指数 KLCI 10-02-2008

Open: 897.960 High: 905.600 Low: 897.460 Close: 903.520 +6.880(0.8%) Volume: 4,300,250 (+323274.81%)
 COMPOSITE INDEX [COMPOSITE] 09/10/2008 - 10/02/2009 Ticks-80 (Indices) Bollinger Band(10,2) 48% - MACD(12,26,9) Daily (Fibo)
 Created with WinChart (TM) Copyright (C) Straits Index (M) Sdn Bhd



如图中箭头 A 所示，综合指数在布林频带（Bollinger Band）进一步打开 48% 的情形下再度上扬 6.88 点，成功的突破了 900 点的心理阻力关口，一度更上探 905 点的胜图自动费氏线阻力水平。综指当前的支持水平落在 885 至 887 点的胜图自动费氏线，阻力水平则是 905 点。

如图所示，综指依然是处于布林中频带（Bollinger Middle Band）以上，所以综指目前仍然是处于一个上扬的趋势里，直到布林频带开始收窄为止。另外当布林频带打开的幅度开始减低时，这则是综指开始出现技术调整的讯号，届时布林中频带将是综指技术调整的第一个目标。

如图中箭头 B 所示，成交量增加 8.1%，这使到成交量已经超越了 40 天成交量移动平均线（VMA）的水平，这表示市场的交投量已经回到了一个健康及合理的水平，这对综指继续转强是有利的。

如图中 C 圈所示，平均乖离及其的振荡指标（MACD Histogram）再度回到了正值区域，这显示综指的中期及短期走势开始恢复动力，通常综指将有望保持上扬的趋势，直到振荡指标形成一个圆顶（Rounding Top）为止。

总的来说，由于布林频带继续打开，所以综指继续着上周的趋势，以技术分析来看的

话，综指将有望维持目前的趋势，直到布林频带打开的幅度开始减低为止。

© 2008 Straits Index (M) Sdn Bhd

www.straitsindex.com

WinChart – Designed by investor for investors, since 1998