

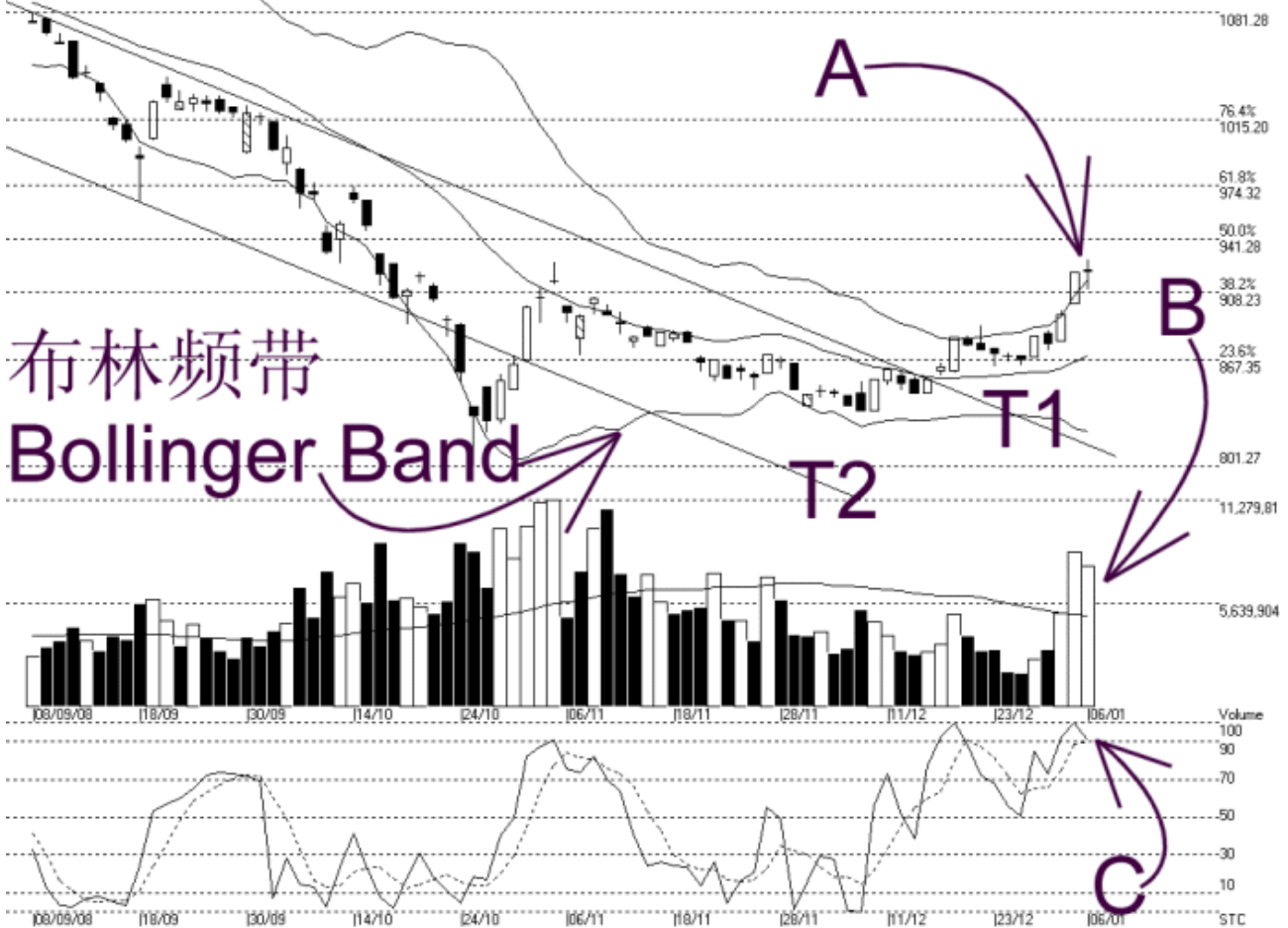


网页: www.straitsindex.com
 电邮: info@straitsindex.com
 电话: 03-8941 6828 (热线)
 海峡指数 (马) 私人有限公司
 自 1998 年为投资者提供技术分析图表



吉隆坡综合指数 KLCI 06-01-2008

Open: 921.150 High: 928.560 Low: 909.690 Close: 922.230 +1.570(0.2%) Volume: 7,654,722 (-804912,-9.5%)
 COMPOSITE INDEX [COMPOSITE] 08/09/2008 - 06/01/2009 Ticks: 80 (Indices) Bollinger Band(20,2) 15% - STC(9,3) %K-90.45, %D-90.21 (0.24) Daily (Fibo)
 Created with WinChart (TM) Copyright (C) Straits Index (M) Sdn Bhd



如图中箭头 A 所示，由于综合指数超越了 20 天布林频带 (Bollinger Band)，所以综指出现了布林拉回效应 (Bollinger Pull Back Effect)，使到综指面对布林中频带 (Bollinger Middle Band) 的拉力而出现技术调整。其实这也意味着综指在上扬了一度时日后，出现了套利活动的现象。

综指当前的支持水平为布林中频带的动态支持线及 920 点的胜图自动费氏线，阻力水平则是 972 点的胜图自动费氏线。另外，由于综指继续的远离 T1 及 T2 的下降轨道 (Descending Trend Channel)，所以综指有继续转强的可能。

如图中箭头 B 所示，虽然马股的总成交量减少 9.5%，不过成交量依然成功的维持在 40 天成交量移动平均线 (VMA) 以上，这表示只要综指也能维持在布林中频带以上的话，那综指将有望继续的转强。

如图中箭头 C 所示，由于随机指标 (Stochastic) 周一达到了 100% 的水平，这显示市场开始有短期超买的现象，所以综指周二出现了技术调整。无论如何，只要随机指标一日未跌破 70% 的话，那综指的短期的走势还是属于上扬的格局。

总的来说，综指上扬的趋势出现了一个技术调整的现象，不过只要综指能继续的维持

在布林中频带以上，再加上足够的成交量（高于 40 天平均值），那综指将有望维持目前上扬的格局。

© 2008 Straits Index (M) Sdn Bhd

www.straitsindex.com

WinChart – Designed by investor for investors, since 1998