

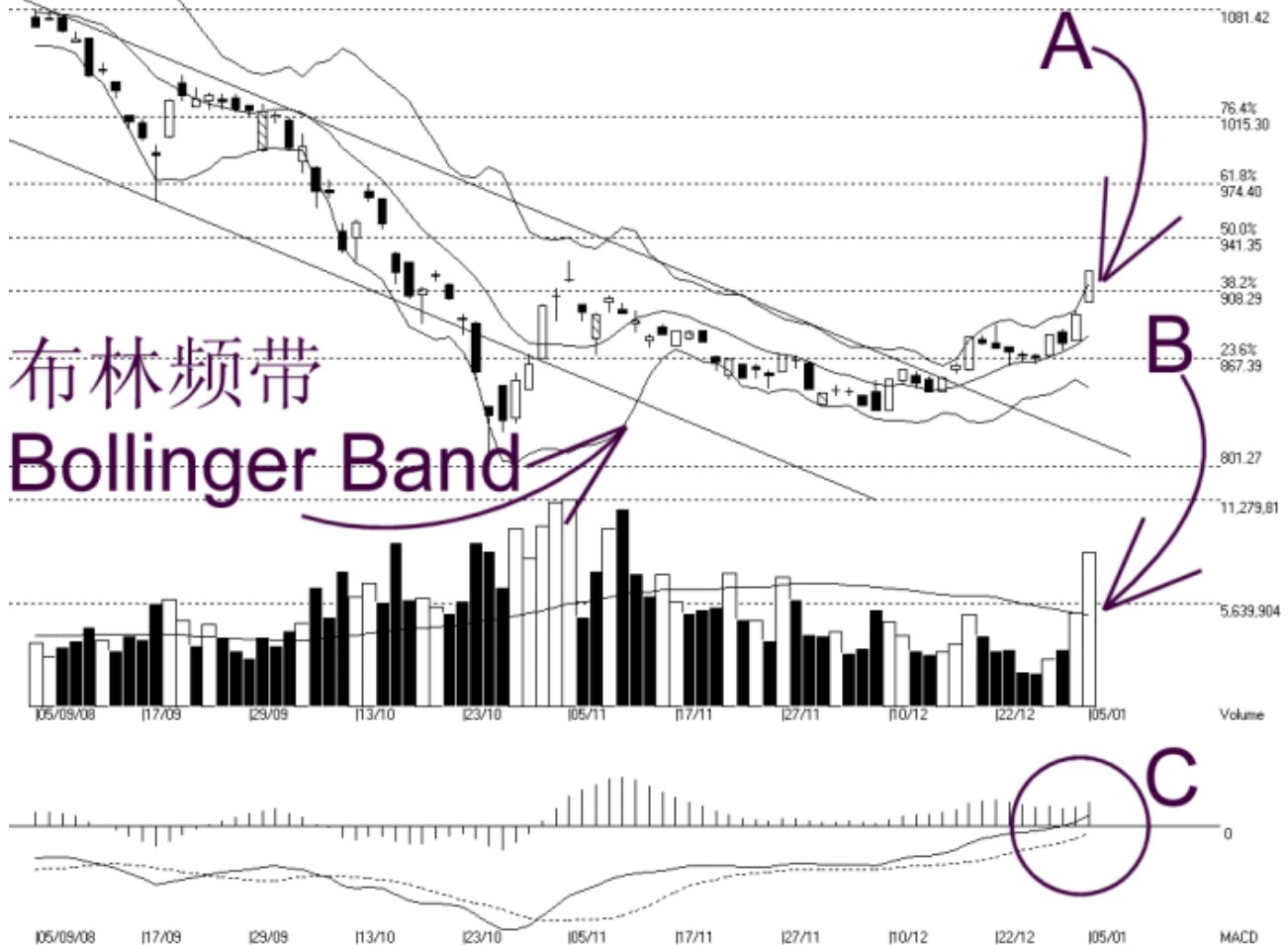


网页: www.straitsindex.com
 电邮: info@straitsindex.com
 电话: 03-8941 6828 (热线)
 海峡指数(马)私人有限公司
 自 1998 年为投资者提供技术分析图表



吉隆坡综合指数 KLCI 05-01-2008

Open: 901.840 High: 920.660 Low: 901.840 Close: 920.660 +26.300(2.9%) Volume: 8,459,634 (+3385519.66.7%)
 COMPOSITE INDEX [COMPOSITE] 05/09/2008 - 05/01/2009 Ticks-80 { Indices } Bollinger Band(10,2) 52% - MACD(12,26,9) Daily (Fibo)
 Created with WinChart (TM) Copyright (C) Straits Index (M) Sdn Bhd



如图中箭头 A 所示，由于期待已久的布林频带（Bollinger Middle Band）开始打开 (+52%)，所以综合指数上扬突破 900 点的心理阻力关口，直达 920 点的 23.6% 费氏线阻力水平，所以 920 点将成为综指当前的主要阻力水平，综指当前的支持水平则是 900 点的心理支持水平。

如图所示，综指在处于布林中频带（Bollinger Middle Band）以上，所以当布林频带开始打开使到综指酝酿已久的趋势开始浮现，形成一个上扬的格局。一般上综指将继续的维持在当前的趋势，直到布林频带打开的幅度开始减低或收窄为止。

如图中箭头 B 所示，马股的总成交量继续在综指转强下增长 66.7%，所以成交量也成功的保持在 40 天成交量移动平均线（VMA）以上。由于综指的涨势获得了成交量的确认，所以综指节节上升，以全日上扬的格局闭市。

如图中 C 圈所示，平均乖离（MACD）继续的上攀，这显示综指的中长期走势继续的转强。平均乖离的振荡指标（Histogram）也开始上扬形成一个圆底（Rounding Bottom），所以综指的短期趋势继续的属于上扬。无论如何，当振荡指标开始形成一个圆顶（Rounding Top）时，这就意味着综指开始有出现技术调整的迹象了。

从技术分析来看的话，通常只要成交量能维持在高于 40 天平均值，那综指的涨势将有望继续维持下去，直到布林频带开始收窄或随机指标跌破 70% 为止。

© 2008 Straits Index (M) Sdn Bhd

www.straitsindex.com

WinChart – Designed by investor for investors, since 1998