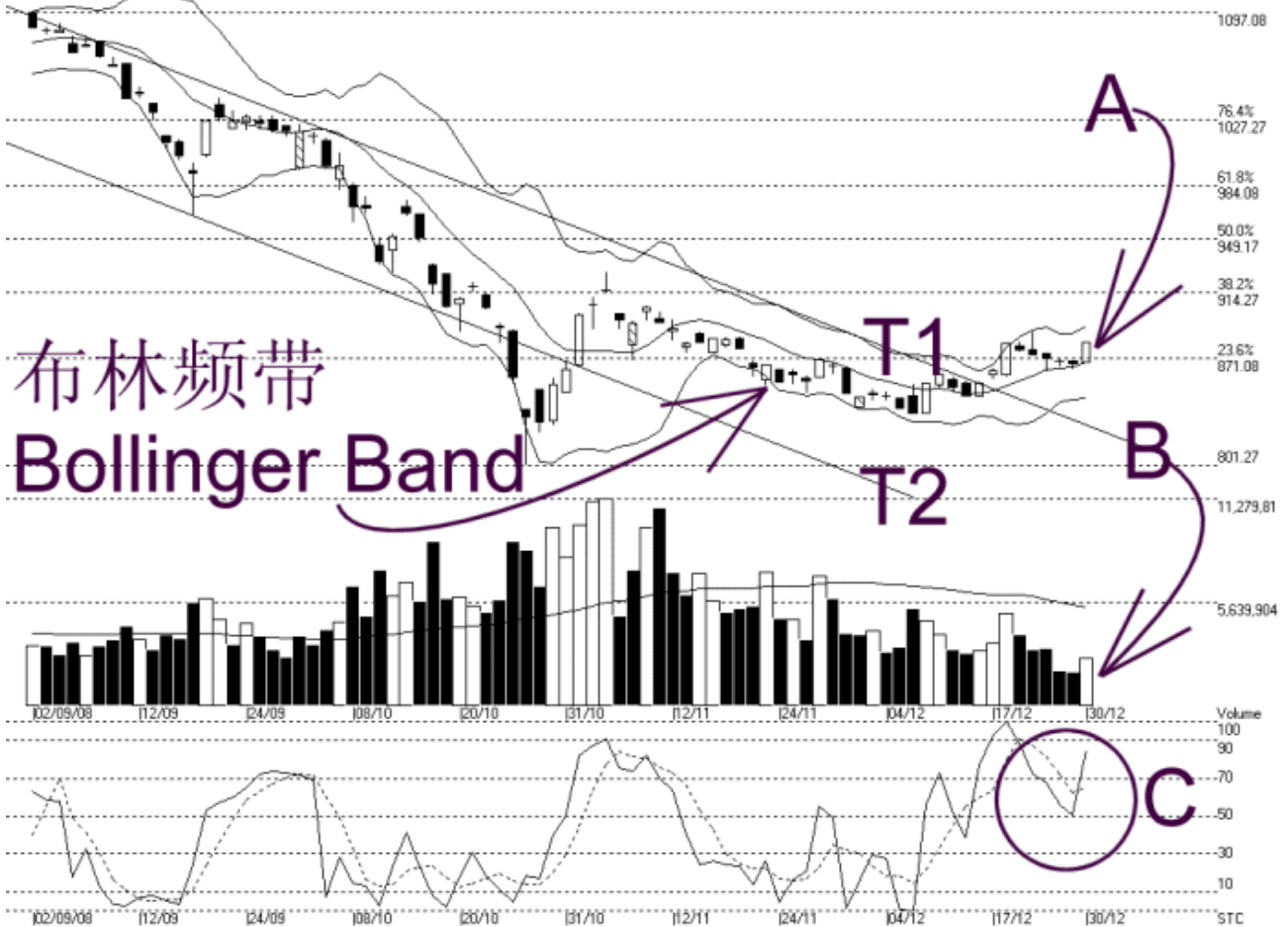


吉隆坡综合指数 KLCI 30-12-2008

Open: 868.700 High: 881.630 Low: 868.640 Close: 881.630 +14.280(1.6%) Volume: 2,614,432 (+803528.44%)
COMPOSITE INDEX [COMPOSITE] 02/09/2008 - 30/12/2008 Ticks-80 { Indices } Bollinger Band(10.2) 10% - STC(9.3) %K-84.6, %D-64.83 (19.77) Daily (Fibo)
Created with WinChart (TM) Copyright (C) Straits Index (M) Sdn Bhd



如图中箭头 A 所示, 综合指数精确的在布林中频带 (Bollinger Middle Band) 获得扶持再加上布林频带 (Bollinger Band) 开始打开, 所以综指开始回弹, 上扬 1.6%。无论如何 887 点的胜图自动费氏线仍然是综指的阻力水平, 综指必须先上扬突破此阻力, 综指才有望上探 900 点的关口。

如图所示, 布林频带将继续的成为综指当前的动态支持线, 通常只要综指能继续的维持在布林中频带以上的话, 那综指将有望更上一层楼。另一方面, 综指继续的远离 T1 及 T2 的下降趋势轨道, 这表示综指目前正处于一个摆脱下降趋势的格局。

如图中箭头 B 所示, 马股的总成交量增长 44.4%, 不过成交量还是未能达到 40 天成交量移动平均线的水平, 这显示市场的参与者还是不全面, 所以交投量有待进一步改善, 那综指上扬的动力才会更强大。

如图中 C 圈所示, 随机指标 (Stochastic) 迅速回弹至 70% 以上了, 这表示综指的短期走势再度的回到上扬的格局。一般上, 只要随机指标能继续的处于 70% 以上的话, 那综指短期走势继续转强的机会将提高。

图中布林频带打开的幅度为 10%, 所以布林频带还是有相当不错的打开空间, 换句话说, 只要布林频带接下来继续打开, 那综指将继续有望上扬, 直到布林频带打开的幅度开始

減低或收窄为止。

© 2008 Straits Index (M) Sdn Bhd

www.straitsindex.com

WinChart – Designed by investor for investors, since 1998