

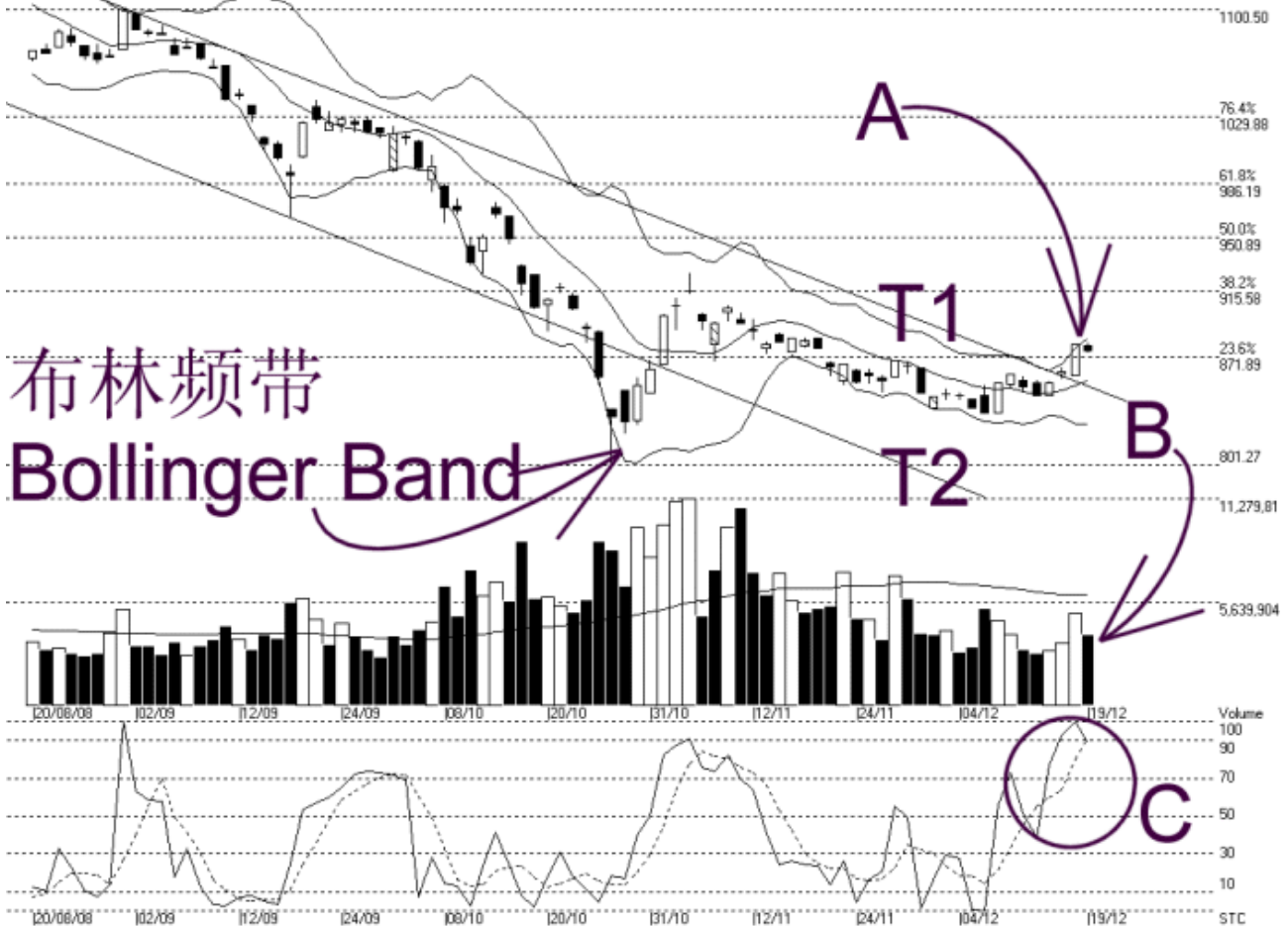


网页: www.straitsindex.com
 电邮: info@straitsindex.com
 电话: 03-8941 6828 (热线)
 海峡指数(马)私人有限公司
 自 1998 年为投资者提供技术分析图表



吉隆坡综合指数 KLCI 19-12-2008

Open: 879.060 High: 881.480 Low: 874.710 Close: 876.400 -4.100(-0.5%) Volume: 3,869,750 (-1164625,-23.1%)
 EQMPOSITE INDEX [COMPOSITE] 20/08/2008 - 19/12/2008 Ticks: 83 (Indices) Bollinger Band(10,2) 14% - STC(9,3) %K-89.03, %D-91.1 (-2.07) Daily (Fibo)
 Created with WinChart (TM) Copyright (C) Straits Index (M) Sdn Bhd



如图中箭头 A 所示, 综合指数受到 887 点的胜图自动费氏线的阻扰而稍微回调, 这是正常的技术调整, 这显示 887 点的胜图自动费氏线持续的成为综指当前的阻力水平。综指当前的支持水平则是 800 点胜图自动费氏线, 另外 T1 这下降趋势线也将成为综指的动态支持线。

如图所示, 布林频带 (Bollinger Band) 打开的的幅度减低至 14%, 所以综指出现了调整的格局。无论如何, 综指目前还是处于布林中频带 (Bollinger Middle Band) 以上, 所以只要布林频带打开的幅度再度增加, 那综指还是有望继续上扬的。

如图中箭头 B 所示, 马股的总成交量下降 23.1%, 所以成交量还是未能达到 40 天成交量移动平均线 (VMA) 的水平, 这显示虽然综指开始有转强的迹象, 不过投资者还是谨慎的步步为营, 选择观望的居多。

如图中 C 圈所示, 随机指标 (Stochastic) 在周四达到 100%, 使到综指在短期超卖的讯号下稍微调整, 无论如何, 只要随机指标不跌破 70% 的话, 那综指还是有望在技术调整后再度的转强。

总的来说, 综指在未获得成交量增加的承托下, 出现了技术调整, 不过只要综指能维

持在布林中频带以上，那综指的后市还是有望看高一线。

© 2008 Straits Index (M) Sdn Bhd

www.straitsindex.com

WinChart – Designed by investor for investors, since 1998