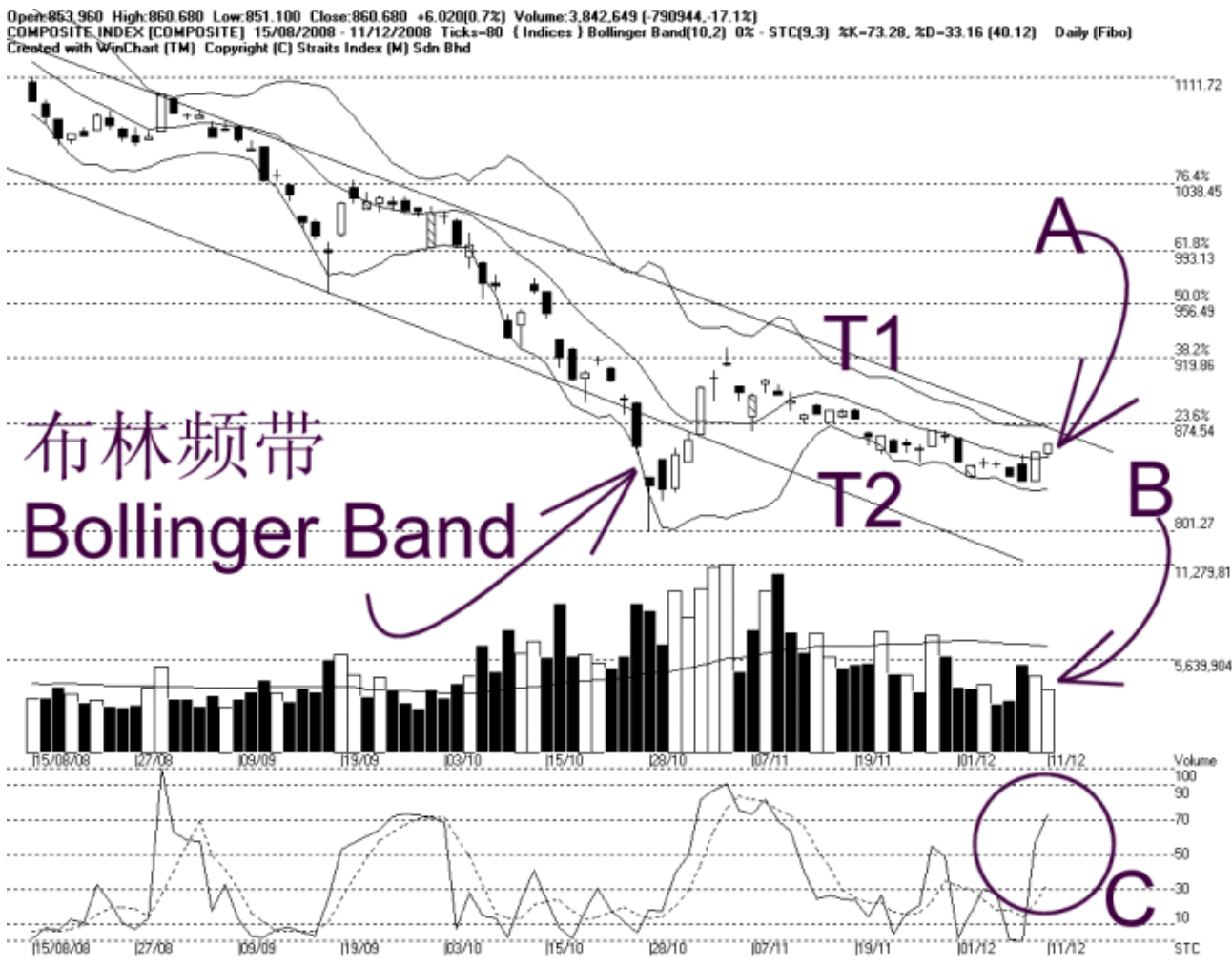




网页: www.straitsindex.com
 电邮: info@straitsindex.com
 电话: 03-8941 6828 (热线)
 海峡指数(马)私人有限公司
 自 1998 年为投资者提供技术分析图表



吉隆坡综合指数 KLCI 11-12-2008



如图中箭头 A 所示，综合指数终于站稳在布林中频带（Bollinger Middle Band）以上了，这表示综指继续在酝酿转强的趋势。无论如何，由于布林频带（Bollinger Band）还是保持未打开的状态，所以综指的涨势还是未获得布林频带的确认。

通常布林频带是必须明显的打开，那综指处于布林中频带以上才能算是确认出现上扬的趋势。换句话说，若综指接下来再度跌破了布林中频带的话，那综指转强的走势将再度的结束了。

综指当前的支持水平继续的落在 800 点的胜图自动费氏线，阻力水平则是 887 点的胜图自动费氏线。无论如何，如图所示，T1 这下降的趋势线也是综指接下来的动态阻力线，若综指能上扬突破 T1 趋势线的话，这就意味着综指有望摆脱 T1 及 T2 的下降趋势轨道（Descending Trend Channel）。

如图中箭头 B 所示，虽然综指上扬，不过马股的成交量进一步萎缩 17.1%，这显示投资者对综指的后市继续抱着谨慎的态度，并不愿意太早进场。无论如何，若成交量接下来配

合综指上扬而增加至 40 天成交量平均值的话，那综指将有望继续的转强。

如图中 C 圈所示，随机指标（Stochastic）上扬突破了 70%的水平，这表示综指的短期趋势有继续走强的迹象，通常综指的短期走势将有望继续的看高一线，直到随机指标跌破 70%的水平为止。

© 2008 Straits Index (M) Sdn Bhd

www.straitsindex.com

WinChart – Designed by investor for investors, since 1998