

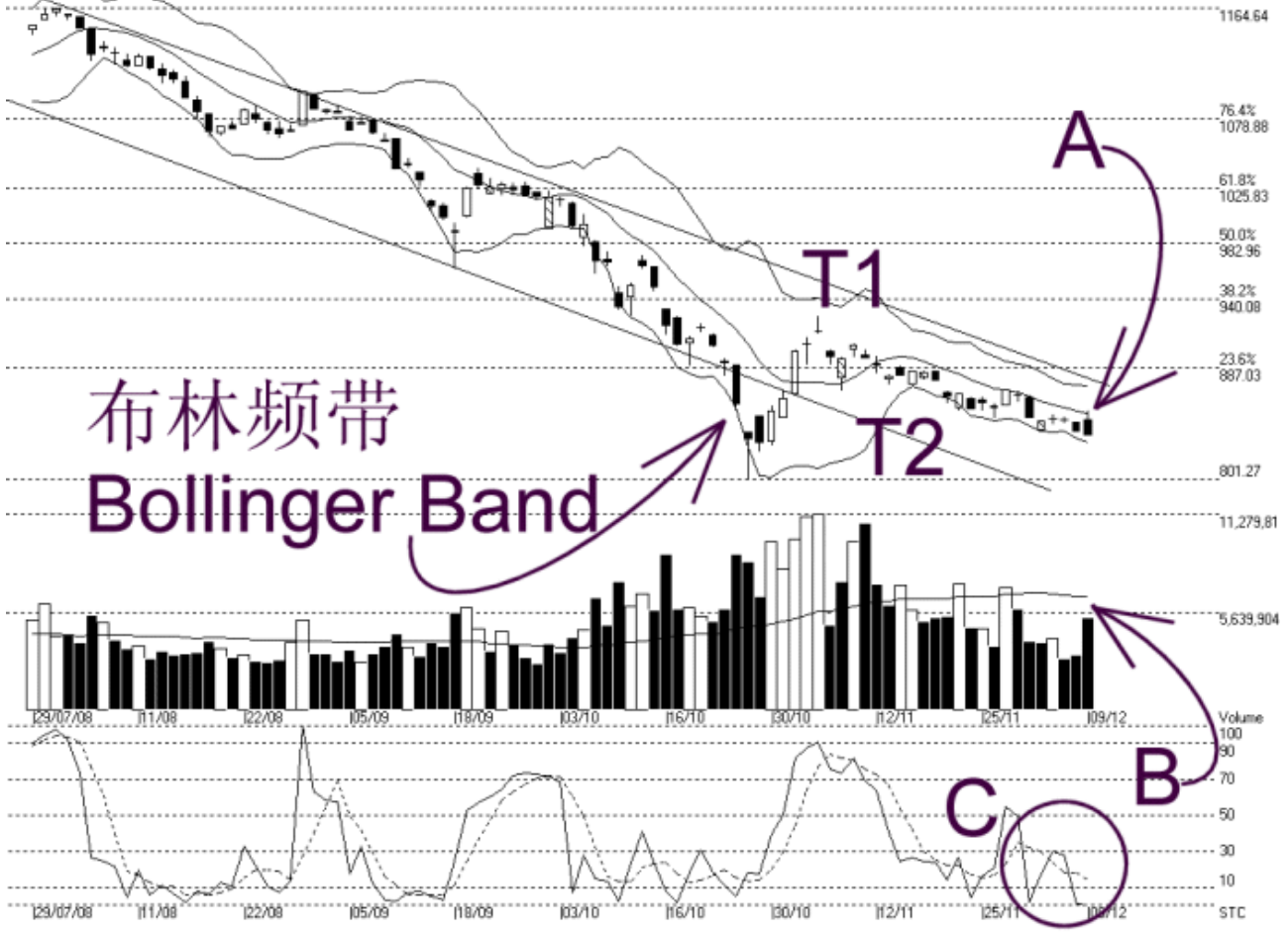


网页: www.straitsindex.com
 电邮: info@straitsindex.com
 电话: 03-8941 6828 (热线)
 海峡指数(马)私人有限公司
 自 1998 年为投资者提供技术分析图表



吉隆坡综合指数 KLCI 09-12-2008

Open:846.450 High:853.440 Low:835.170 Close:835.170 -3.110(-0.4%) Volume:5,290,409 (+2120694,66.9%)
 COMPOSITE INDEX [COMPOSITE] 29/07/2008 - 09/12/2008 Ticks:-91 (Indices) Bollinger Band(10,2) 6% - STC(9,3) %K=0.0, %D=-14.14 [-14.14] Daily (Fibo)
 Created with WinChart (TM) Copyright (C) Straits Index (M) Sdn Bhd



如图中箭头 A 所示，综合指数一度上探布林中频带（Bollinger Middle Band），惟综指再度精确的在此动态阻力线遇到阻力，这显示综指仍然未能摆脱弱势而转强。综指当前的支持水平依然是 800 点的胜图自动费氏线，阻力水平则继续的处于 887 点的胜图自动费氏线。

如图所示，布林频带（Bollinger Band）稍微打开 6%，而综指始终还是处于布林中频带以下，所以综指有转弱的迹象。无论如何，由于布林频带只是稍微打开，所以综指还是不算是确认出现的下跌讯号，不过若布林频带接下来继续的打开，那综指将有进一步下跌的风险。

如图中箭头 B 所示，由于综指一度上探布林中频带的阻力水平，投资者在看好下进场，使到成交量暴涨了 66.9%，惟综指的午盘在套利活动下回吐，成交量也未能成功的达到 40 天成交量移动均线（VMA）的水平。

如图中 C 圈所示，随机指标（Stochastic）上周五已经接近零的水平，所以综指早盘一度出现技术反弹的现象。不过综指在收市挂全日下跌 3.11 点使到随机指标再度处于零的水平，这是综指继续出现短期超卖的讯号。

无论如何，由于随机指标始终是处于 30%以下，这表示虽然综指有出现短期超卖的讯号，不过这暂时只能算是纯技术反弹的讯号，还未算是综指出现短期上扬的讯号，除非随机指标接下来能上扬突破 30%。

© 2008 Straits Index (M) Sdn Bhd

www.straitsindex.com

WinChart – Designed by investor for investors, since 1998