

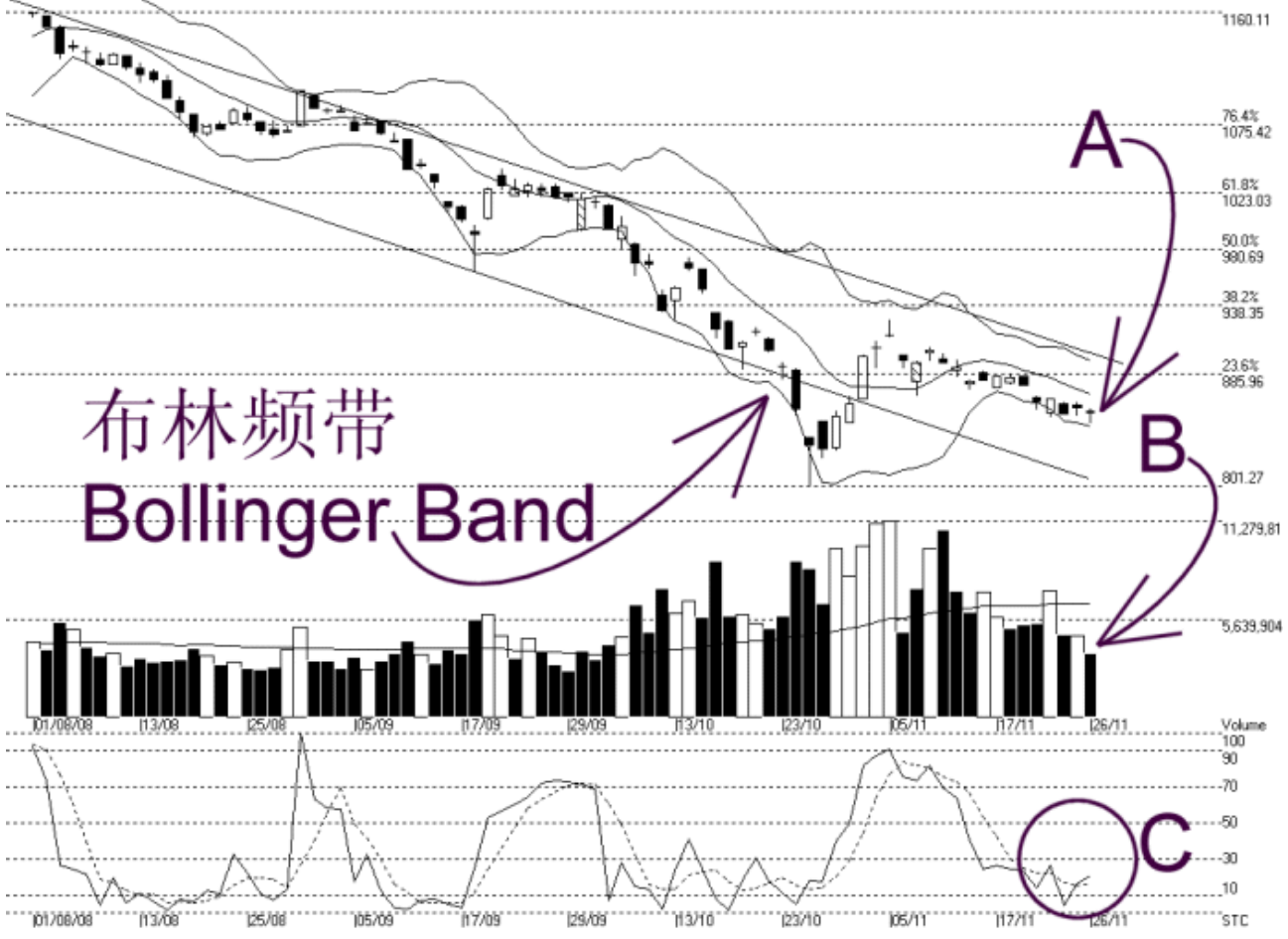


网页: [www.straitsindex.com](http://www.straitsindex.com)  
 电邮: [info@straitsindex.com](mailto:info@straitsindex.com)  
 电话: 03-8941 6828 (热线)  
 海峡指数(马)私人有限公司  
 自 1998 年为投资者提供技术分析图表



## 吉隆坡综合指数 KLCI 26-11-2008

Open: 857.890 High: 859.650 Low: 848.030 Close: 856.370 -3.810(-0.4%) Volume: 3,630,419 (-1034251, -22.2%)  
 COMPOSITE INDEX [COMPOSITE] 01/08/2008 - 26/11/2008 Ticks=80 (Indices) Bollinger Band(10,2) %K=20.94, %D=16.94 (4.0) Daily (Fibo)  
 Created with WinChart (TM) Copyright (C) Straits Index (M) Sdn Bhd



如图中箭头 A 所示，布林频带 (Bollinger Band) 收窄 2%，所以综合指数继续的以窄幅波动，微跌了 3.81 点。无论如何，由于综指始终是处于布林中频带 (Bollinger Middle Band) 以下，所以综指继续有转弱的风险，除非综指回弹至布林中频带以上。

综指当前的支持水平继续的落在 800 点的胜图自动费氏线，阻力水平则为止在 887 点的胜图自动费氏线。我们也可以从图中看到综指近期继续一直都是处于一个下降趋势轨道 (Descending Channel) 内，所以综指一路都是缓缓下滑，直到综指能成功上扬突破此下降轨道。

如图中箭头 B 所示，成交量进一步滑落 22.2%，所以成交量继续的低于 40 天成交量移动平均线 (VMA)，这显示投资者继续的在对市场后市不明朗的情形下继续的离场观望。通常在布林频带收窄时，成交量低于 40 天成交量移动平均线是一个典型的状况，这表示市场目前是处于一个调整巩固的格局。

如图中 C 圈指示，随机指标 (Stochastic) 目前还是处于 30% 以下，这表示综指的短期走势继续的属于弱势中。无论如何，若随机指标开始上扬突破 30% 时，那将是综指出现技术反弹的先兆，不过随机指标是必须上扬至 70% 的水平，综指的短期走势才能确认为形成上

扬的格局。

© 2008 Straits Index (M) Sdn Bhd

[www.straitsindex.com](http://www.straitsindex.com)

*WinChart – Designed by investor for investors, since 1998*