

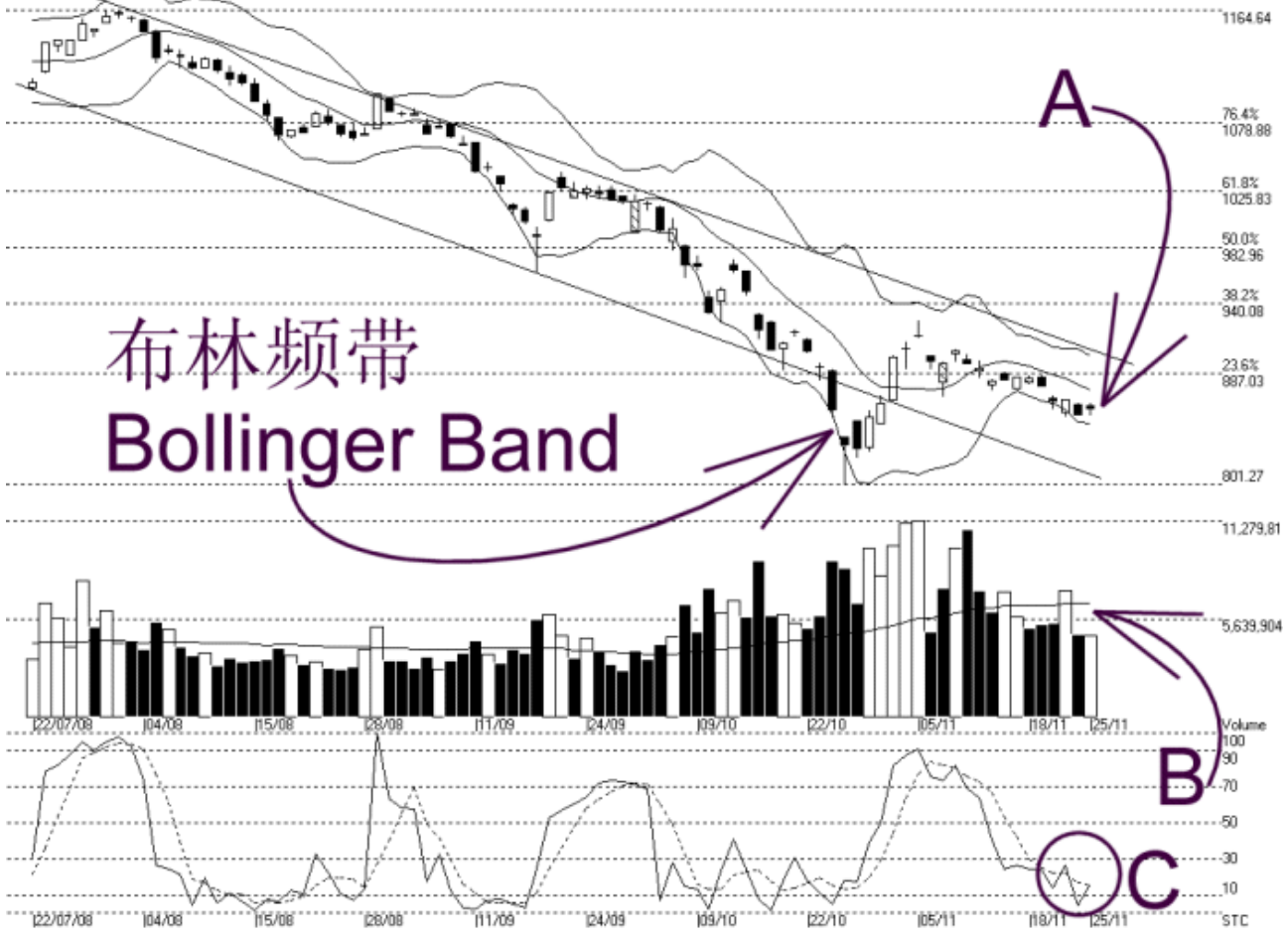


网页: www.straitsindex.com  
 电邮: info@straitsindex.com  
 电话: 03-8941 6828 (热线)  
 海峡指数(马)私人有限公司  
 自 1998 年为投资者提供技术分析图表



### 吉隆坡综合指数 KLCI 25-11-2008

Open:861.850 High:863.930 Low:854.070 Close:860.180 +4.790(0.6%) Volume:4,664,670 (-60831,-1.3%)  
 COMPOSITE INDEX [COMPOSITE] 22/07/2008 - 25/11/2008 Ticks:-87 (Indices) Bollinger Band(10.2) -10% - STC(9.3) %K-16.05, %D-15.31 (0.74) Daily (Fibo)  
 Created with WinChart (TM) Copyright (C) Straits Index (M) Sdn Bhd



布林频带  
 Bollinger Band

亚太股市普遍上回弹，综合指数也不例外，上扬 4.79 点。如图中箭头 A 所示，综指当前的阻力水平是 887 点的胜图自动费氏线，支持水平则依然是 800 点的胜图自动费氏线，由于这也是综指跌破头肩顶颈线（Head & Shoulders' Neckline）的下调目标，所以支持力量预料倍增。

如图所示，布林频带（Bollinger Band）并未打开反而收窄 10%，所以综指避开了进一步下跌的困境，惟综指始终是处于布林中频带（Bollinger Middle Band）以下，所以综指还未能算是出现转强的讯号。通常综指是必须先上扬突破布林中频带，综指才能算是开始有出现转强的迹象。

如图中箭头 B 所示，成交量稍微减少 1.3%，使到成交量仍然低于 40 天的成交量移动平均线（VMA）的水平。无论如何，成交量低于 40 天的平均值在布林频带收窄时是正常的，这是因为在综指横摆巩固或调整时，投资者在走势并不明朗时选择离场观望所致的。

如图中 C 圈指示，随机指标（Stochastic）在周一跌破 10% 而发出短期超卖，这使到综指出现了技术反弹。如周一提到一样，综指目前这只能算是一个纯技术反弹，直到随机指标能成功上扬突破 30% 为止。

总的来说，综指出现了技术反弹，在加上布林频带收窄而使到综指走势避免进一步的恶化。综指接下来的后市将继续的受到国际市场的影响，不过若综指能上扬突破布林中频带的话，那综指后市才有出现转强的讯号了。

© 2008 Straits Index (M) Sdn Bhd

[www.straitsindex.com](http://www.straitsindex.com)

*WinChart – Designed by investor for investors, since 1998*