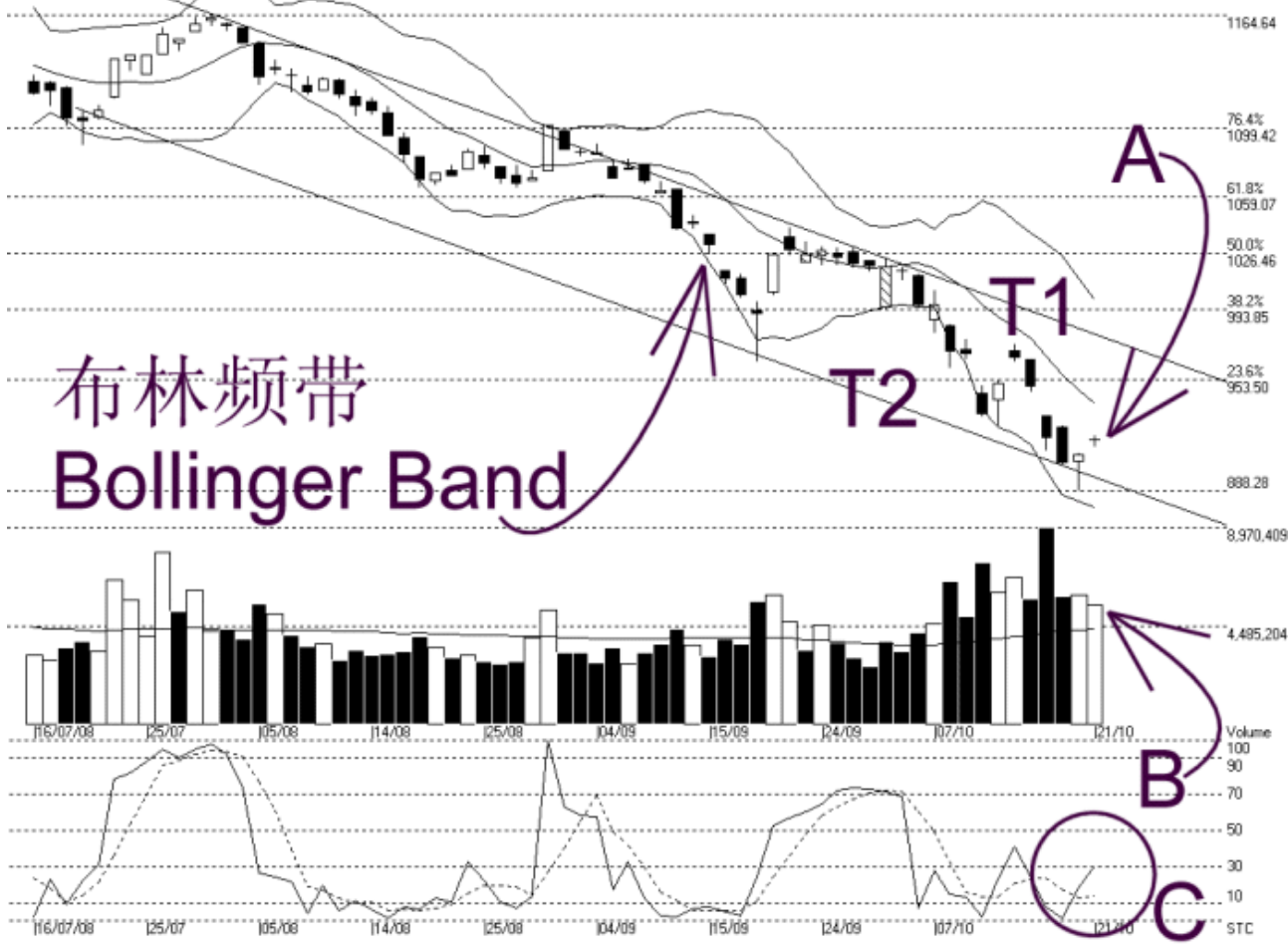


## 吉隆坡综合指数 KLCI 21-10-2008

Open:918.290 High:920.590 Low:914.030 Close:918.160 +8.650(1.0%) Volume:5,408,227 (-493609,-8.4%)  
 COMPOSITE INDEX [COMPOSITE] 16/07/2008 - 21/10/2008 Ticks=67 { Indices } Bollinger Band(10,2) -7% -STC(9,3) %K=30.75, %D=14.05 (16.7) Daily (Fibo)  
 Created with WinChart (TM). Copyright (C) Straits Index (M) Sdn Bhd



如图中箭头 A 所示, 综合指数在周一形成了一个长下影线 (Long Lower Shadow) 后延续周一的技术反弹, 惟虽然综指上扬 8.65 点, 不过综指全日的波幅不大, 综指形成一个小阴阳烛 (Candlestick), 这表示综指稍微出现不明确的趋势。

综指当前的支持水平仍然是 900 点的心理支持水平, 阻力水平则是 953.5 点的 23.6% 胜图自动费氏线。如图所示, 布林中频带 (Bollinger Middle Band) 也将是综指接下来的阻力水平之一, 通常综指是必须先上扬突破布林中频带这动态阻力线, 综指才有望出现转强的趋势。

另一方面, 布林频带 (Bollinger Band) 继续收窄 7%, 所以综指目前继续的从综指之前的跌势恢复过来。若布林频带持续出现收窄的话, 那综指将有会形成一个横摆巩固的格局。

如图中箭头 B 所示, 虽然马股的成交量减少 8.4%, 不过成交量还是成功的维持在 40 天移动平均线 (VMA) 以上, 这表示整体市场还是维持在一个活跃的情形里, 这对综指后市转强是继续有利的。

如图中 C 圈所示, 随机指标 (Stochastic) 上扬达 30% 的水平, 这表示综指的短期走势有持续转强的迹象。若随机指标持续上扬并突破 30% 的话, 那综指的短期技术反弹将有望

继续的维持下去。

© 2008 Straits Index (M) Sdn Bhd

[www.straitsindex.com](http://www.straitsindex.com)

*WinChart – Designed by investor for investors, since 1998*