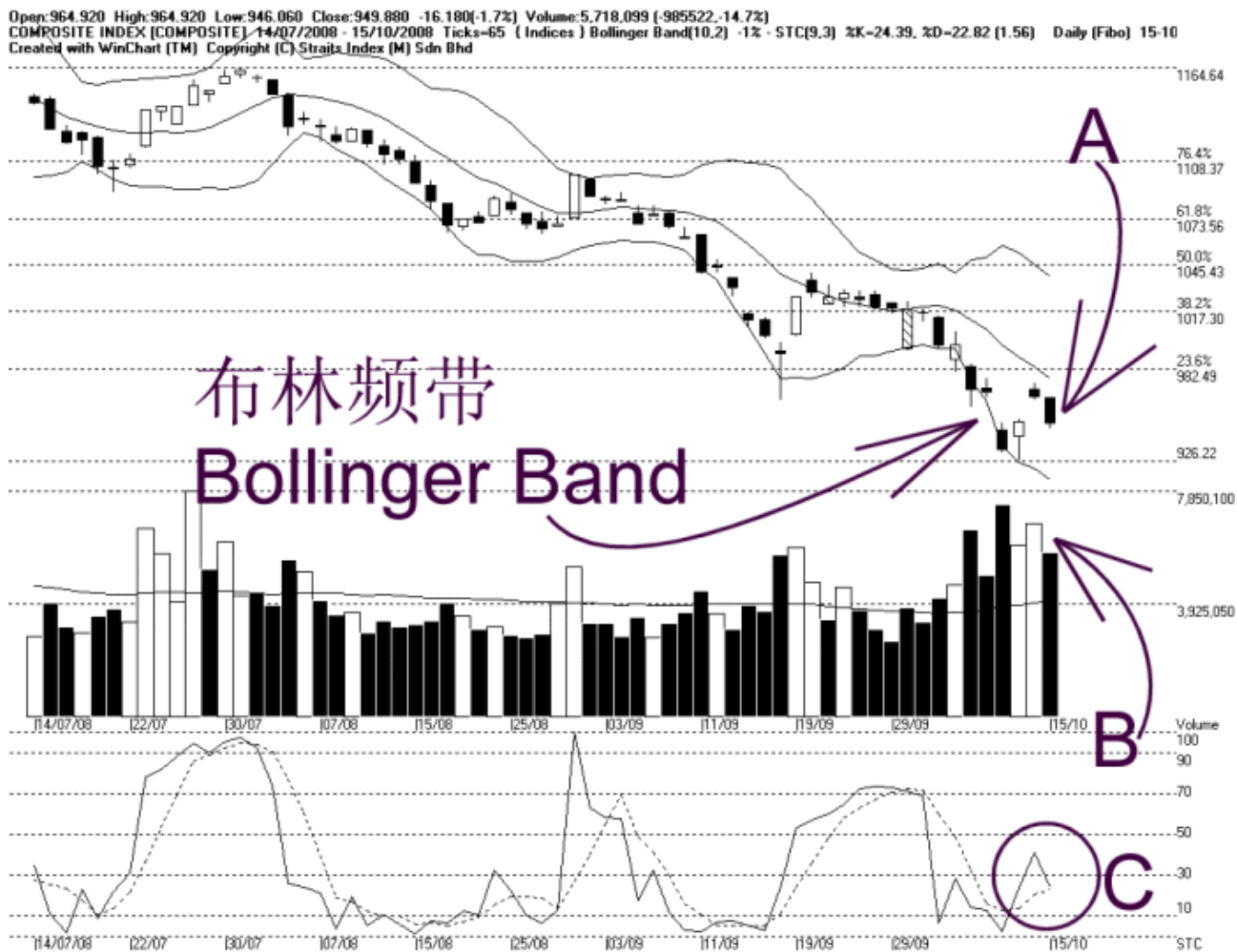




网页: www@straitindex.com
 电邮: info@straitindex.com
 电话: 03-8941 6828 (热线)
 海峡指数(马)私人有限公司
 自 1998 年为投资者提供技术分析图表



吉隆坡综合指数 KLCI 16-10-2008



如图中箭头 A 所示，综合指数回补了周二的缺口（Gap），这显示市场出现套利活动，这一部分是因为综指之前技术回弹所引发的，因为市场在长期下跌后，迅速的回弹造就了套利的机会。综指当前的阻力水平是 982.5 点的 23.6% 胜图自动费氏线，支持水平则是 926 点的胜图自动费氏线。

如图所示，综指在接近布林中频带（Bollinger Middle Band）的阻力后下调，所以布林中频带将继续的成为综指的动态阻力线。换句话说，若综指一日未能上扬突破布林中频带的话，那综指还是未能出现转强的趋势。

如图所示，布林频带（Bollinger Band）还是收窄 1%，这表示综指目前属于调整的格局中。通常在布林频带收窄时，综指都会倾向于调整或巩固的。

如图中箭头 B 所示，成交量下降 14.7%，惟成交量还是能维持在 40 天成交量移动平均线（VMA）水平以上。通常若成交量能成功继续的保持在 40 天平均值以上的话，那整体市场将有望继续的维持活跃。

如图中 C 圈所示，随机指标（Stochastic）再度跌破了 30% 的水平，这表示综指的短

期走势再度的进入跌势中。通常综指的短期将继续维持在趋软的走势，直到随机指标再度的上扬突破 30%为止。

© 2008 Straits Index (M) Sdn Bhd

www.straitsindex.com

WinChart – Designed by investor for investors, since 1998