

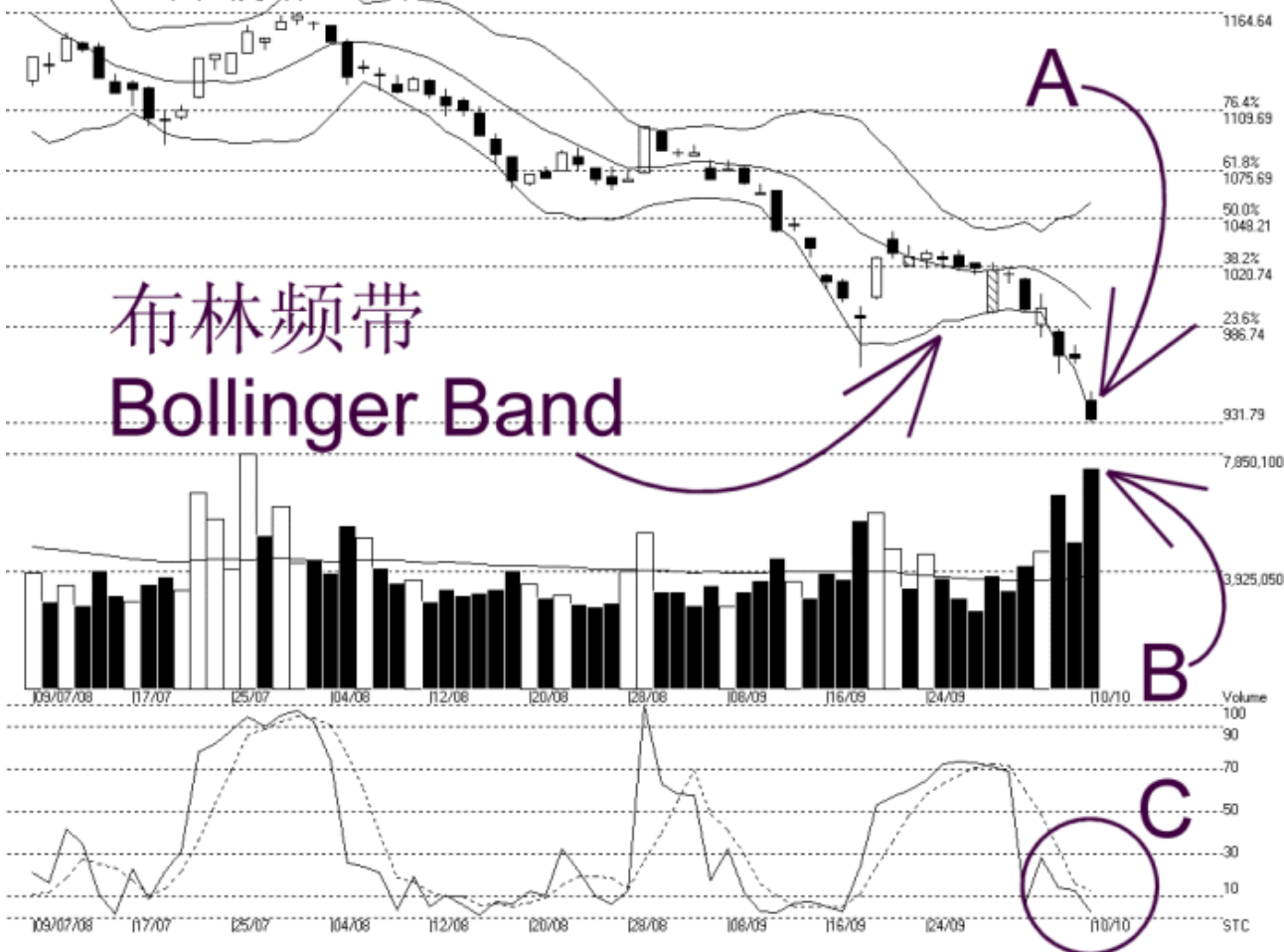


网页: www@straitstindex.com
 电邮: info@straitstindex.com
 电话: 03-8941 6828 (热线)
 海峡指数(马)私人有限公司
 自 1998 年为投资者提供技术分析图表



吉隆坡综合指数 KLCI 10-10-2008

Open: 945.090 High: 949.680 Low: 931.790 Close: 934.010 -34.880(-3.6%) Volume: 7,393,819 (+2487092.50.7%)
 COMPOSITE INDEX [COMPOSITE] 09/07/2008 - 10/10/2008 Ticks=65 (Indices) Bollinger Band(10.2) 39% - STC(9.3) %K=2.27, %D=13.0 (-10.73) Daily (Fibo) 10-10
 Created with WinChart (TM) Copyright (C) Straits Index (M) Sdn Bhd



如图中箭头 A 所示，综合指数受到国际市场下挫的影响下再度下跌，并且出现开市缺口（Gap），综指最终下跌了 34.88 点或 3.6%。综指当前的支持水平处于 900 点的心理支持水平以及 883 点的胜图自动费氏线支持水平，阻力水平则是 970 点。

如图所示，布林频带（Bollinger Band）打开 39%，由于综指持续的处于布林中频带（Bollinger Middle Band）以下，所以综指进一步下跌。通常综指将继续的处于跌势中，直到综指能成功上扬突破布林中频带为止。

如图中箭头 B 所示，马股成交量增长 50%，这显示投资者继续的抛售手中的股票，这加剧了综指的跌势。无论如何，也有相当多的投资者乘低吸纳，期待市场能在短期内反弹，以求赚取溢价。目前还是过早判断将会鹿死谁手，因为我国股市还是严重的受到外围因素的影响。

如图中 C 圈所示，随机指标（Stochastic）跌破了 10% 的水平，这表示市场出现了严重的超卖，所以综指接下来是有可能出现技术反弹的。惟若随机指标一日未能突破 30% 的话，那任何反弹只能算是纯技术反弹而已。

总的来说，这动荡的市场也制造了很多的短期交易活动，对进取式的投资者是很好的

机会，惟保守或长期投资者则需要等待市场尘埃落定后，才比较适合入市。

© 2008 Straits Index (M) Sdn Bhd

www.straitsindex.com

WinChart – Designed by investor for investors, since 1998