

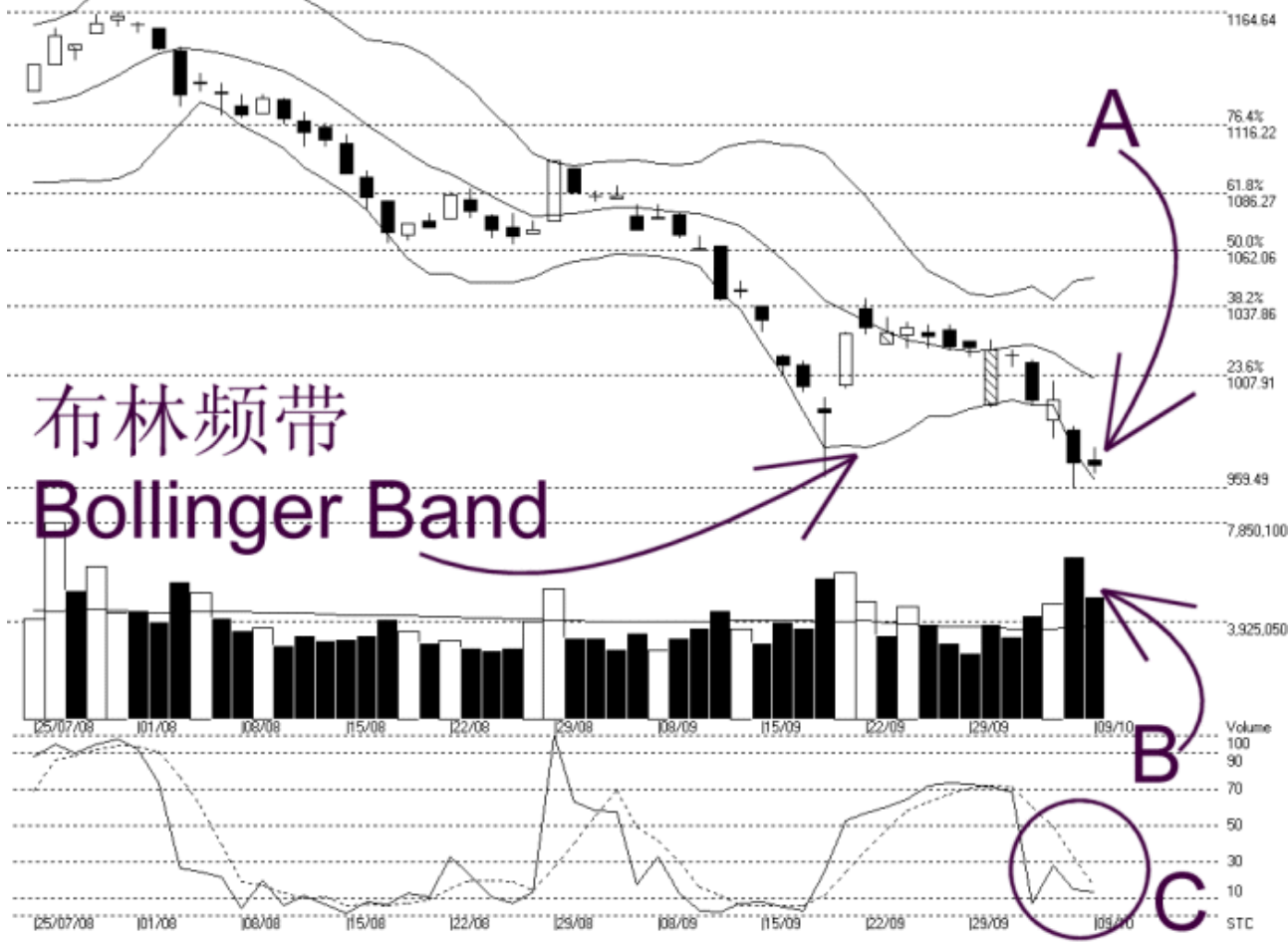


网页: www@straitindex.com
 电邮: info@straitindex.com
 电话: 03-8941 6828 (热线)
 海峡指数(马)私人有限公司
 自 1998 年为投资者提供技术分析图表



吉隆坡综合指数 KLCI 09-10-2008

Open: 970.890 High: 976.310 Low: 965.240 Close: 968.890 -1.300(-0.1%) Volume: 4,906,727 (-1588941, -24.5%)
 COMPOSITE INDEX [COMPOSITE] 25/07/2008 - 09/10/2008 Ticks: 52 (Indices) Bollinger Band(10,2) 20% - STC(9,3) %K=13.27, %D=16.01 (-2.74) Daily (Fibo)
 Created with WinChart (TM) Copyright (C) Straits Index (M) Sdn Bhd



如图中箭头 A 所示, 综合指数稍微下滑 1.30 点, 形成了一个小阴阳烛 (Small Candlestick), 这是综指跌势有缓和下来的迹象。综指当前的支持水平是 960 点的胜图自动费氏线, 阻力水平则是 1008 点的 23.6% 胜图自动费氏线。

如图所示, 布林频带 (Bollinger Band) 打开的幅度从周三的 60% 减低至 20%, 这表示综指的跌势有停下来的迹象。若布林频带接下来打开的幅度继续减低甚至开始出现收窄的话, 那综指将有望出现技术反弹。通常当综指出现技术反弹时, 综指反弹的第一个目标将是布林中频带 (Bollinger Middle Band), 不过由于布林中频带是综指的动态阻力, 所以综指将在布林中频带遇到阻力。

换句话说, 综指是不容易突破布林中频带的, 除非综指获得强而有力的扶持。不过若综指能上扬突破布林中频带的话, 那综指将有望摆脱跌势而转强。

如图中箭头 B 所示, 马股成交量减低 24.5%, 惟成交量还是成功的维持在 40 天成交量移动平均线 (VMA) 以上, 这表示整体市场还是保持相当活跃。若成交量能继续的维持在 40 天平均值以上的话, 那综指接下来转强或反弹的机会也将更浓厚。

如图中 C 圈所示, 随机指标 (Stochastic) 处于 30% 以下, 这表示综指当前的短期走

势是处于下跌中，直到随机指标上扬突破 30%为止。

© 2008 Straits Index (M) Sdn Bhd

www.straitsindex.com

WinChart – Designed by investor for investors, since 1998