

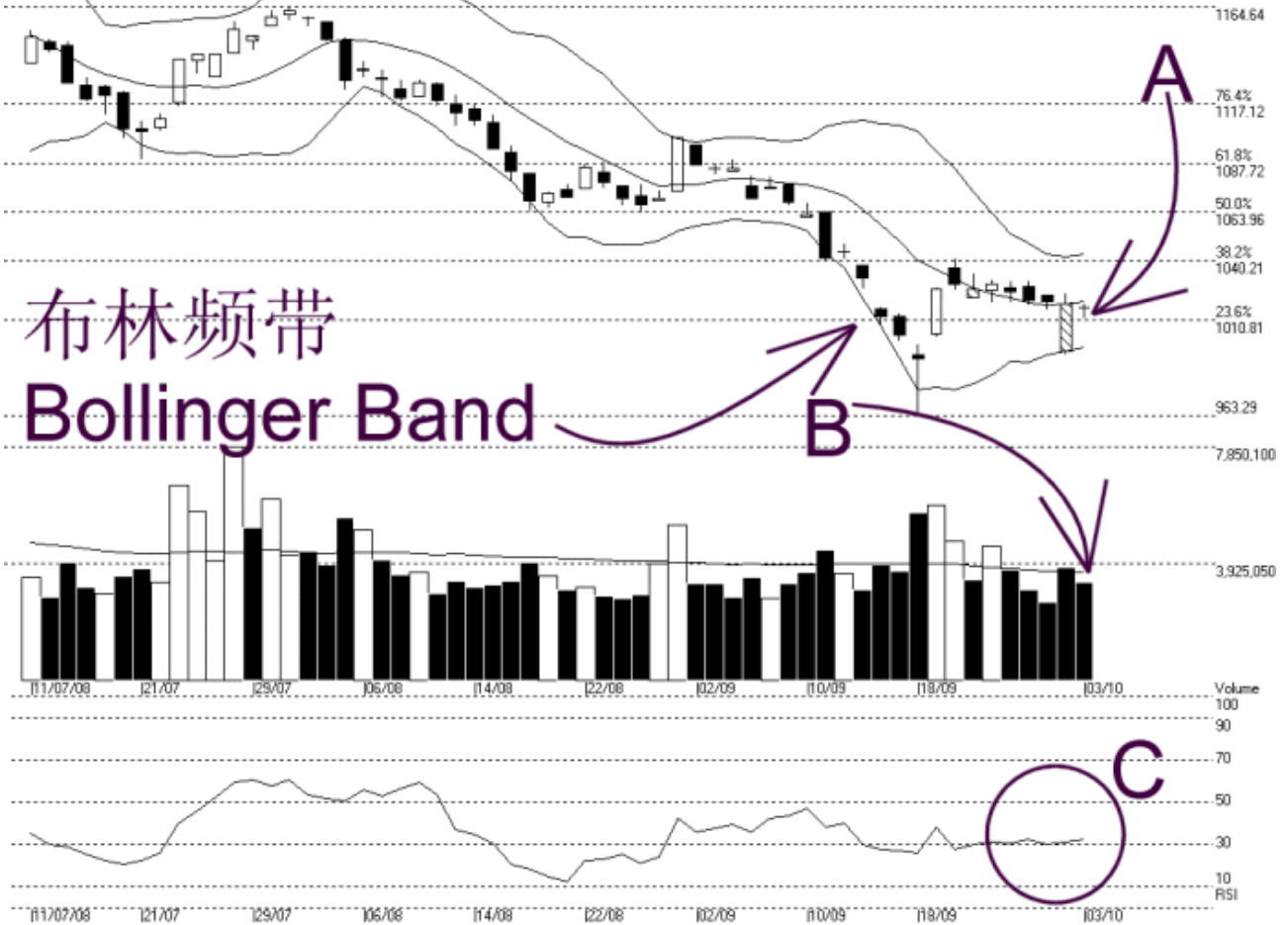


网页: www@straitindex.com  
 电邮: info@straitindex.com  
 电话: 03-8941 6828 (热线)  
 海峡指数(马)私人有限公司  
 自 1998 年为投资者提供技术分析图表



### 吉隆坡综合指数 KLCI 03-10-2008

Open:1016.480 High:1018.860 Low:1011.010 Close:1016.700 -1.980(-0.2%) Volume:3,296,886 (-496039,-13.1%)  
 COMPOSITE INDEX [COMPOSITE] 11/07/2008 - 03/10/2008 Ticks:58 { Indices } Bollinger Band(10.2) 0% - RSI(14) - 32.35 Daily (Fibo)  
 Created with WinChart (TM) Copyright (C) Straits Index (M) Sdn Bhd



布林频带  
 Bollinger Band

虽然国际市场继续的动荡，不过综合指数不受其影响反而再度出现横摆巩固的格局。如图中箭头 A 所示，综指一度下滑，惟综指在 1011 点的胜图自动费氏线获得扶持而回弹，所以 1011 点继续的成为综指接下来的支持水平。综指当前的阻力水平则是布林中频带 (Bollinger Middle Band) 这道动态阻力线。

如图所示，由于布林频带 (Bollinger Band) 打开的幅度为 0%，这表示综指目前继续的处于横摆巩固的格局，这也意味着综指正在酝酿这一个新的趋势。不过这新趋势的却要等到布林频带再度打开时，我们才能确定新趋势的方向。

当布林频带明显的打开时，综指处于布林中频带的位置将是综指新趋势的方向，所以读者接下来必须密切关注布林频带的变化。

如图中箭头 B 所示，马股成交量稍微下跌了 13.1%，使到成交量再度的低于 40 天成交量移动平均线 (VMA)，这表示市场目前还是处于一个淡静的格局里头。无论如何，在综指横摆巩固或布林频带收窄时，成交量低于 40 天平均值是正常的。

如图中 C 圈所示，胜图自动费氏线 (WinChart RSI) 徘徊在 30% 的水平，这表示综指的中期走势虽然不至于形成跌势，不过还是未出现任何转强的讯号。换句话说，综指的中期

走势还是处于下跌与横摆的边缘，有待综指进一步的转强，综指才能避开中期下跌的风险。

© 2008 Straits Index (M) Sdn Bhd

[www.straitsindex.com](http://www.straitsindex.com)

*WinChart – Designed by investor for investors, since 1998*