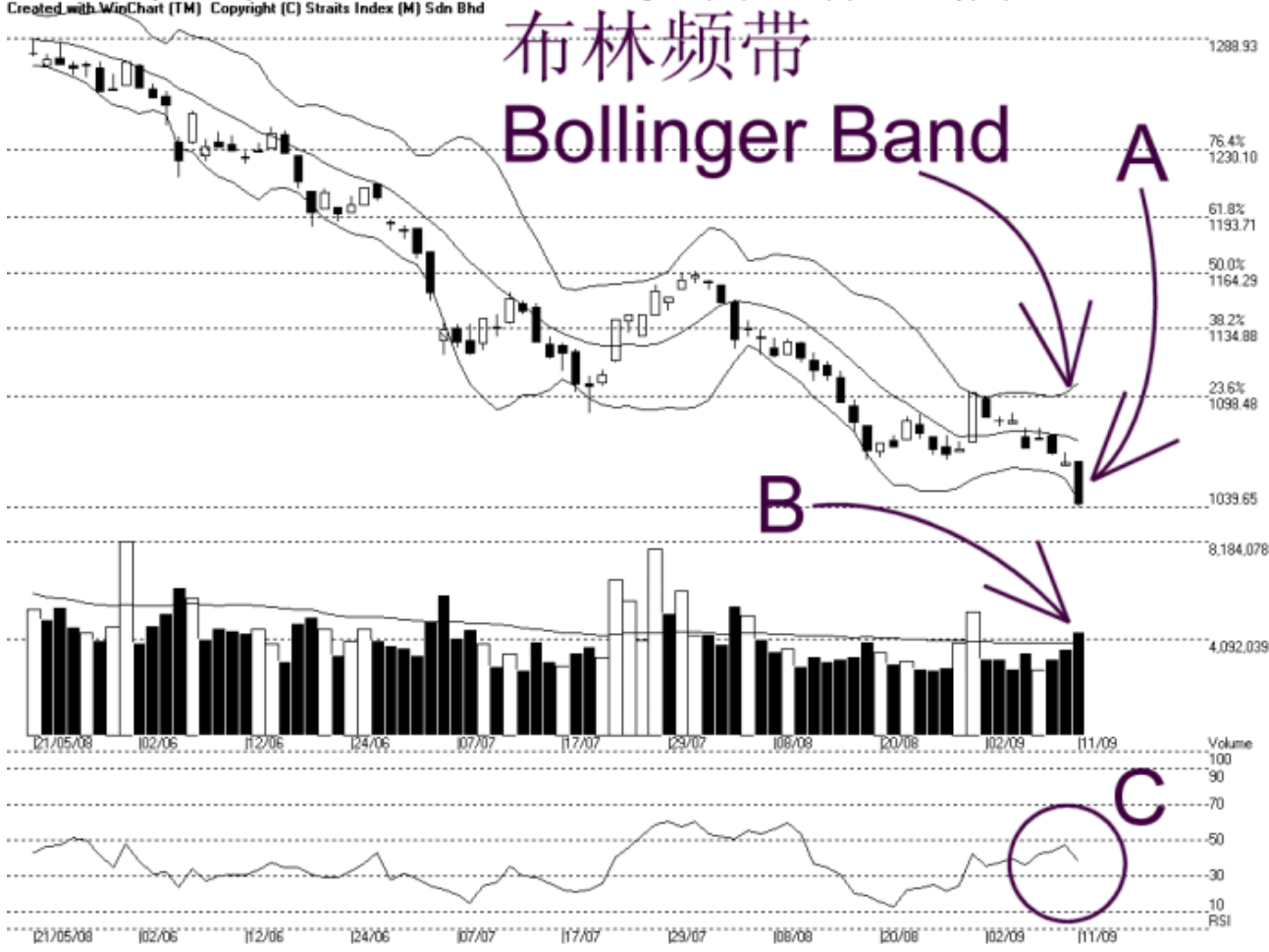


吉隆坡综合指数 KLCI 11-09-2008

Open:1063.720 High:1063.770 Low:1039.650 Close:1041.070 -21.630(-2.0%) Volume:4,367,645 (+738772.20.4%)
 COMPOSITE INDEX [COMPOSITE] 21/05/2008 - 11/09/2008 Ticks:-80 (Indices) Bollinger Band(10,2) 38% - RSI(14) = 38.27 Daily (Fibo)
 Created with WinChart (TM) Copyright (C) Straits Index (M) Sdn Bhd



由于国际股市纷纷下跌，综合指数也不能独善其身，如图中箭头 A 所示，综指大跌 21.63 点或 2%。综指在周三已经跌破了 1064 点的支持水平，所以综指接下来的阻力水平是 1064 点的胜图自动费氏线以及 1100 点的心理阻力水平；综指当前的支持水平则是 1035 点的胜图自动费氏线。

如周三所提到般，由于布林频带（Bollinger Band）打开 38%（参考图表），而综指始终是处于布林中频带（Bollinger Middle Band）以下，所以综指形成了跌势，这就是为何我们近来呼吁读者必须密切关注布林频带变化的原因了。

通常在布林频带打开后，综指将继续有走低的风险，直到布林频带打开的幅度减低或收窄为止。而当综指出现技术反弹时，布林中频带将是综指的动态阻力水平，也可以说是综指回弹的第一个目标。

如图中箭头 B 所示，虽然综指下跌，不过马股成交量却增加 20.4%，这表示综指面对相当的卖压，不过由于还是有相当多的投资者乘低吸纳，所以成交量反而达到 40 天成量移动平均线（VMA）以上的水平。

如图中 C 圈所示，胜图强弱指标（WinChart RSI）在 50% 的水平面对压力后回软，这

也印证了综指的长期仍然是属于弱势的看法。通常胜图强弱指标必须上扬至 50%~70%，综指的走势才有望转强的。

© 2008 Straits Index (M) Sdn Bhd

www.straitsindex.com

WinChart – Designed by investor for investors, since 1998