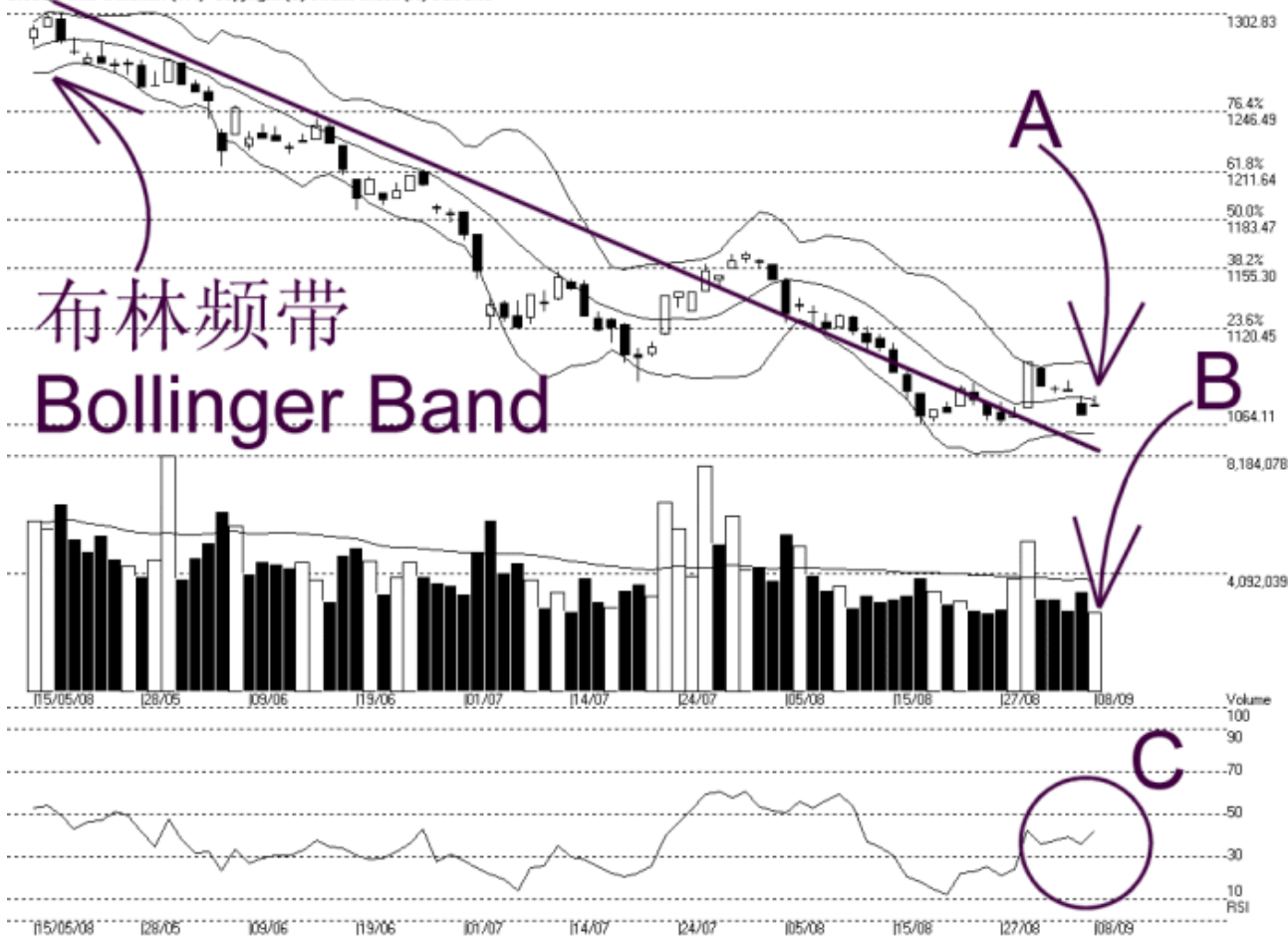


吉隆坡综合指数 KLCI 08-09-2008

Open:1075.220 High:1081.280 Low:1075.220 Close:1075.930 +5.390(0.5%) Volume:2,743,730 (-728903,-21.0%)
 COMPOSITE INDEX [COMPOSITE] 15/05/2008 - 08/09/2008 Ticks:-80 { Indices } Bollinger Band(10.2) -3% - RSI(14) - 42.73 Daily (Fibo) 08-9-2008 17:11:40
 Created with WinChart (TM) Copyright (C) Straits Index (M) Sdn Bhd



亚太股市在美国传来政府拯救房屋市场的消息刺激下暴涨，不过综合指数并未因为这而大举上扬，这可能是投资者仍然担忧围绕着我国的内在因素所致。如箭头 A 所示，综指虽然一度上扬，不过综指精确的在布林中频带（Bollinger Middle Band）遇到阻力，所以综指还是未能成功的上扬突破布林中频带，而布林中频带也继续的成为综指当前的动态阻力线。

综指当前的支持水平是 1064 点，阻力水平则依然是 1100 点的心理阻力水平以及 1120 点的胜图自动费氏线。如图所示，布林频带目前正在收窄（-3%），所以综指目前的走势还是属于横摆巩固内，直到布林频带再度打开为止。

如图中箭头 B 所示，马股成交量减少 21%，所以整体市场还是属于一个淡静的格局，虽然国际指数预料将有一翻的回弹。

如图中 C 圈所示，胜图强弱指标（WinChart RSI）稍微上翘，惟还是低于 50% 的水平，若胜图强弱指标能上扬突破 50% 的话，那综指的中期走势就有转强的迹象了。

综指很遗憾的未能乘机上扬，不过若综指能维持横摆的话，可算以是一个不错的巩固走势。读者可以密切的留意布林频带是否开始打开来判断综指何时开始摆脱目前的横摆趋势。另外随机指标也是一个很好的短期指标，因为当随机指标上扬突破 70% 的话，那综指将有望

出现技术反弹或短期的上扬趋势。

© 2008 Straits Index (M) Sdn Bhd

www.straitsindex.com

WinChart – Designed by investor for investors, since 1998