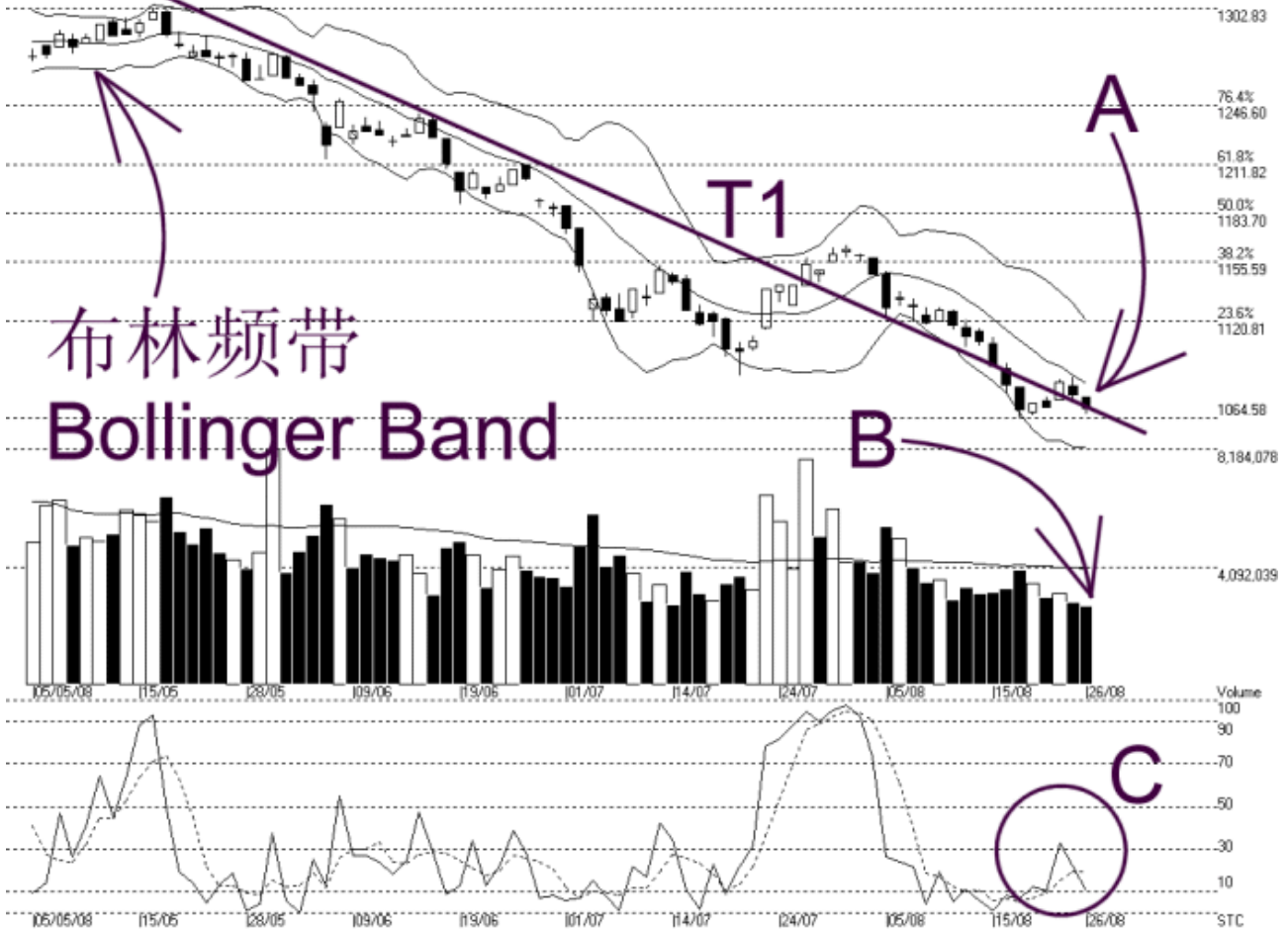


## 吉隆坡综合指数 KLCI 26-08-2008

Open:1076.620 High:1076.840 Low:1066.910 Close:1070.500 -8.230(-0.8%) Volume:2,743,059 (-93512.-3.3%)  
 COMPOSITE INDEX [COMPOSITE] 05/05/2008 - 26/08/2008 Ticks:-80 { Indices } Bollinger Band(10,2) -12% · STC(9,3) %K-10.44, %D-19.32 (-8.89) Daily (Fibo)  
 Created with WinChart (TM) Copyright (C) Straits Index (M) Sdn Bhd



如图中箭头 A 所示，由于综合指数未能突破布林中频带（Bollinger Middle Band）这动态阻力线，综指进一步下跌 8.23 点，惟综指再次的在 T1 这一道下降趋势线（Descending Trend Line）获得扶持。综指当前的支持水平是 1065 点及 1035 点的胜图自动费氏线，阻力水平则是 1089 点及 1121 点的胜图自动费氏线。

如图所示，布林频带（Bollinger Band）收窄的幅度达 12%，这表示综指基本上是属于一个调整巩固的格局里。通常综指将一直维持这走势，直到布林频带再度明显的打开为止，届时综指的新趋势将取决于综指处于布林中频带的位置了。

如图中箭头 B 所示，成交量进一步减少 3.3%，所以成交量依然是处于 40 天的成交量移动平均线（VMA）以下，这表示综指整体上还是属于淡静的格局中，通常这都是出现在市场缺乏新的指引或调整巩固的时候。

如图中 C 圈所示，随机指标（Stochastic）还是处于 30% 以下的水平，所以综指的短期走势并未发出任何转强的讯号。通常当随机指标上扬突破 30% 的时候，综指将出现短期转强的讯号，这也将是综指出现技术反弹的讯号。无论如何，若随机指标长期的处于 30% 以下的话，那就表示综指的后市继续的看第一线。

© 2008 Straits Index (M) Sdn Bhd

[www.straitsindex.com](http://www.straitsindex.com)

*WinChart – Designed by investor for investors, since 1998*