

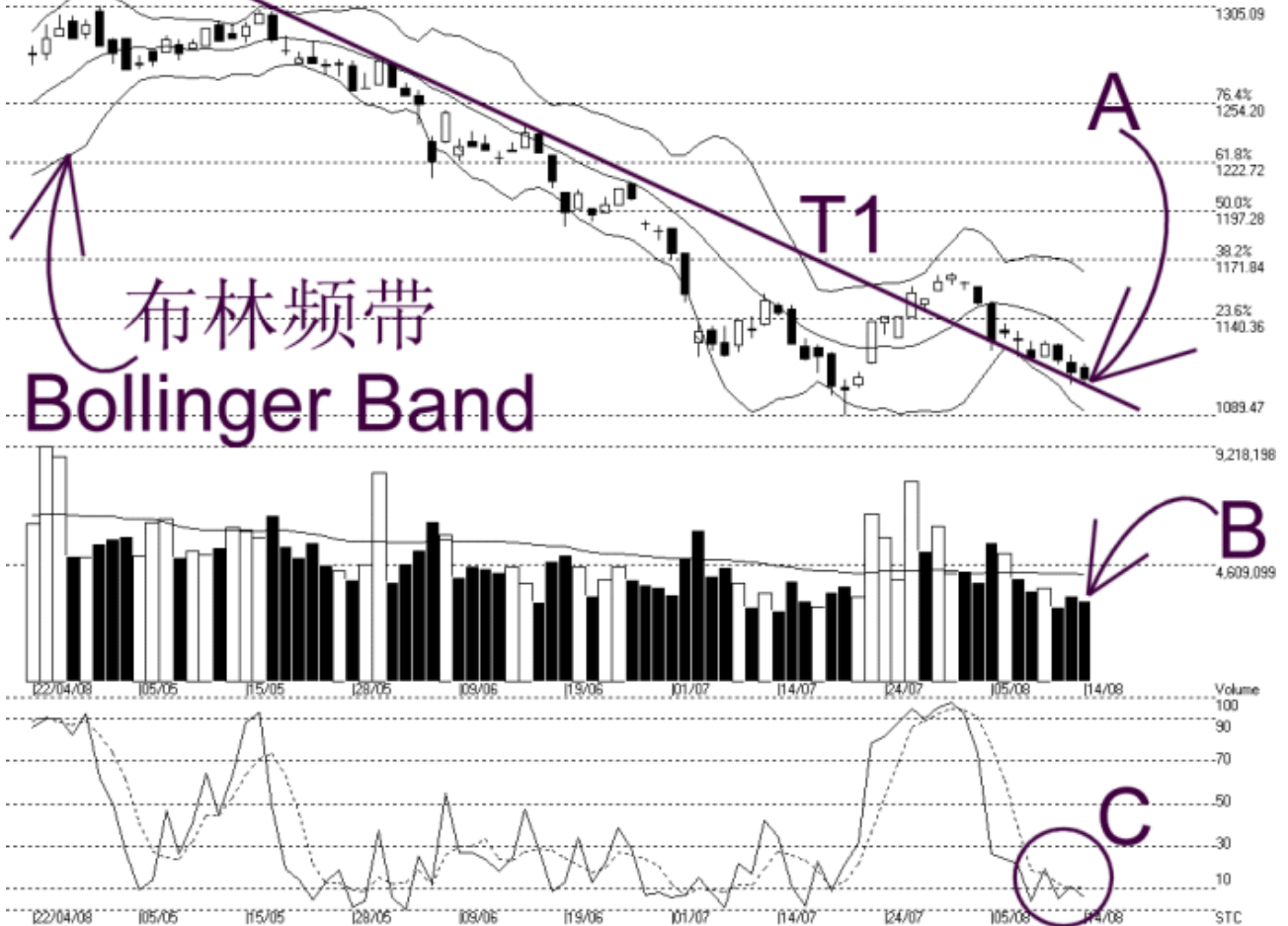


网页: [www@straitsex.com](http://www@straitsex.com)  
 电邮: [info@straitsex.com](mailto:info@straitsex.com)  
 电话: 03-8941 6828 (热线)  
 海峡指数(马)私人有限公司  
 自 1998 年为投资者提供技术分析图表



### 吉隆坡综合指数 KLCI 14-08-2008

Open:1114.890 High:1116.770 Low:1106.250 Close:1109.430 -3.100(-0.3%) Volume:3,152,518 (-206041,-6.1%)  
 COMPOSITE INDEX [COMPOSITE] 22/04/2008 - 14/08/2008 Ticks-80 { Indices } Bollinger Band(10.2) 0% - STC(9.3) %K-6.23, %D-10.39 [-4.15] Daily (Fibo)  
 Created with WinChart (TM) Copyright (C) Straits Index (M) Sdn Bhd



如图中箭头 A 所示，综合指数稍微下调了 3.10 点，惟综指依然成功的站在 T1 这下降趋势线上，所以 T1 继续成为综指当前的动态支持线。若综指能短期内在 T1 上出现技术反弹的话，那综指将能形成一个典型的上扬形态，上探 1164 点的水平。综指当前的支持水平是 1089 点的胜图自动费氏线，阻力水平则是 1140 点的 23.6% 胜图自动费氏线。

如图所示，布林频带 (Bollinger Band) 打开的幅度为 0%，这显示综指的跌势有缓和下来的迹象。若综指接下来能上扬突破布林中频带 (Bollinger Middle Band) 的话，那综指将有望进一步的转强。

如图中箭头 B 所示，马股的成交量减少 6.1%，这表示整体市场还是处于淡静的格局，综指将继续倾向于调整或巩固，直到成交量增加至 40 天成交量移动平均线 (VMA) 以上为止。

如图中 C 圈所示，随机指标 (Stochastic) 继续的处于 30% 以下，这显示综指的短期走势仍然是属于弱势中。无论如何，当随机指标开始上扬突破 30% 时，那将是综指确认出现技术反弹的讯号，读者务必密切留意。

© 2008 Straits Index (M) Sdn Bhd

[www.straitsindex.com](http://www.straitsindex.com)

*WinChart – Designed by investor for investors, since 1998*