

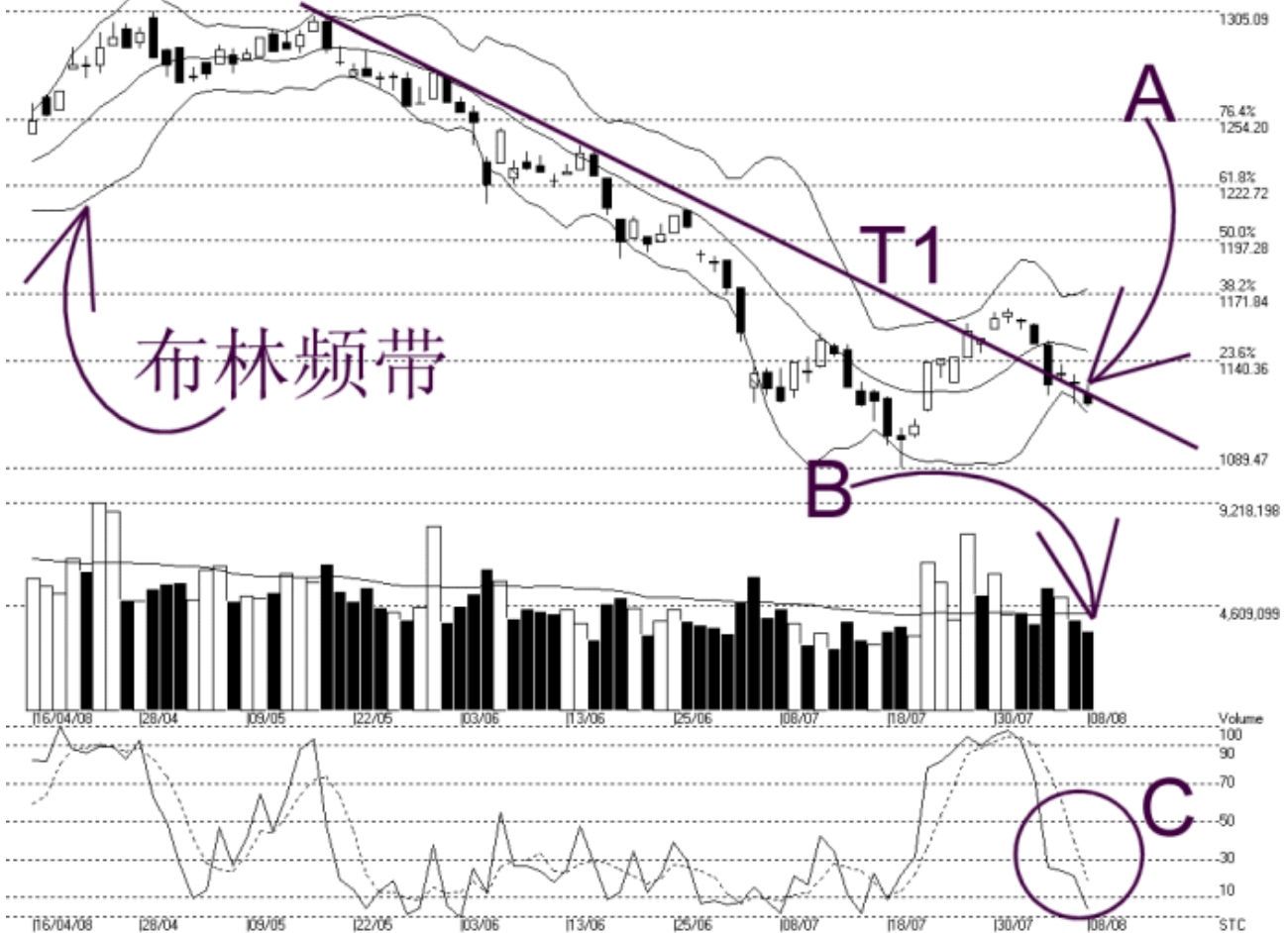


网页: www.straitsindex.com
 电邮: info@straitsindex.com
 电话: 03-8941 6828 (热线)
 海峡指数(马)私人有限公司
 自 1998 年为投资者提供技术分析图表



吉隆坡综合指数 KLCI 08-08-2008

Open:1124.290 High:1129.040 Low:1118.500 Close:1120.310 -9.250(-0.8%) Volume:3,546,091 (-508761,-12.5%)
 COMPOSITE INDEX [COMPOSITE] 16/04/2008 - 08/08/2008 Ticks-80 (Indices) Bollinger Band(10.2) 19% - STC(9.3) %K-3.92 %D-18.89 (-14.96) Daily (Fibo)
 Created with WinChart (TM) Copyright (C) Straits Index (M) Sdn Bhd



如图中箭头 A 所示，综合指数稍微跌破了 T1 的下降趋势线，这意味这综指有失去 T1 这道重要支持线的风险。无论如何，若综指下周能稍微反弹并重返 T1 线以上的话，那综指还是有望再度出现反弹的趋势。综指接下来的支持水平是 1089 点的胜图自动费氏线，阻力水平则是 1140 点的 23.6% 胜图自动费氏线。

如图所示，由于布林频带 (Bollinger Band) 打开 19%，而综指已经处于布林中频带以下了，所以综指下滑。接下来综指将有进一步下滑的风险，除非下周布林频带打开的幅度开始减低，而届时布林中频带将成为综指的动态阻力线。

如图中箭头 B 所示，马股的成交量进一步滑落 12.5%，使到成交量继续的低于 40 天成交量移动平均线 (VMA)，这表示整体市场开始有再度进入淡静的格局。通常当成交量低于 40 天平均值时，综指将会倾向于调整或巩固的。

如图中 C 圈所示，随机指标 (Stochastic) 目前继续的处于 30% 以下，所以综指的短期走势依然属于下跌的。换句话说，综指将继续的有下调的风险，直到随机指标上扬突破 30% 水平为止。

www.straitsindex.com

WinChart – Designed by investor for investors, since 1998